

Dialoguez
avec le
Collège



Bruyères

7 juin 2023

Déroulement de la rencontre

Introduction et présentation des membres du Collège

3 exposés :

- Mobilité et stationnement
- Environnement (déchets et espaces verts)
- Urbanisme et infrastructures communautaires pour le quartier (plaine de jeux)

Après chaque exposé : 2-3 questions sur la thématique

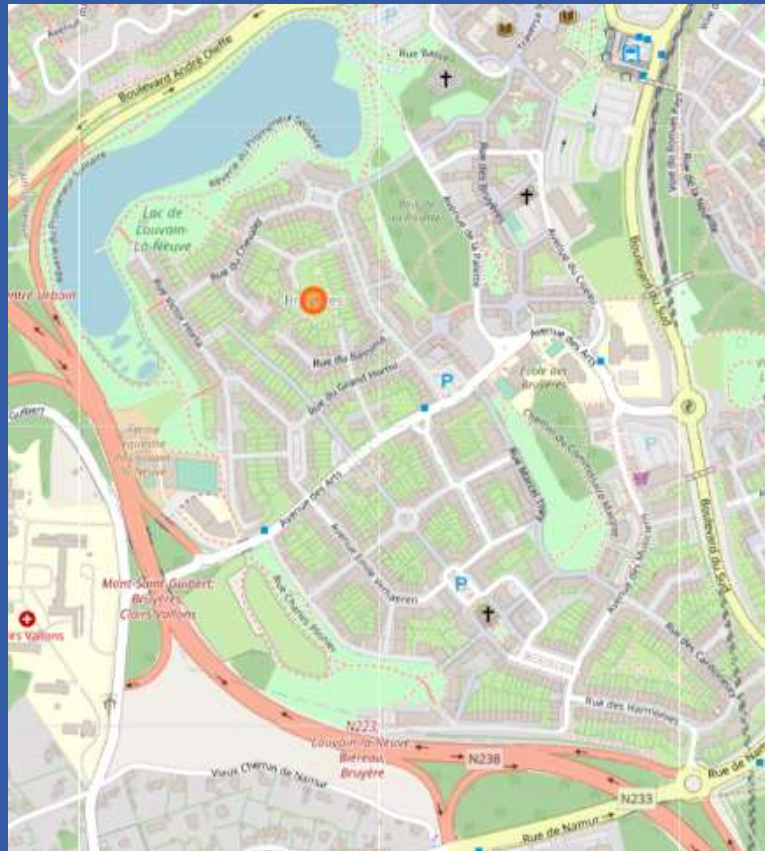
Une séance générale de questions – réponses

Fin à 22h

Quelques rappels

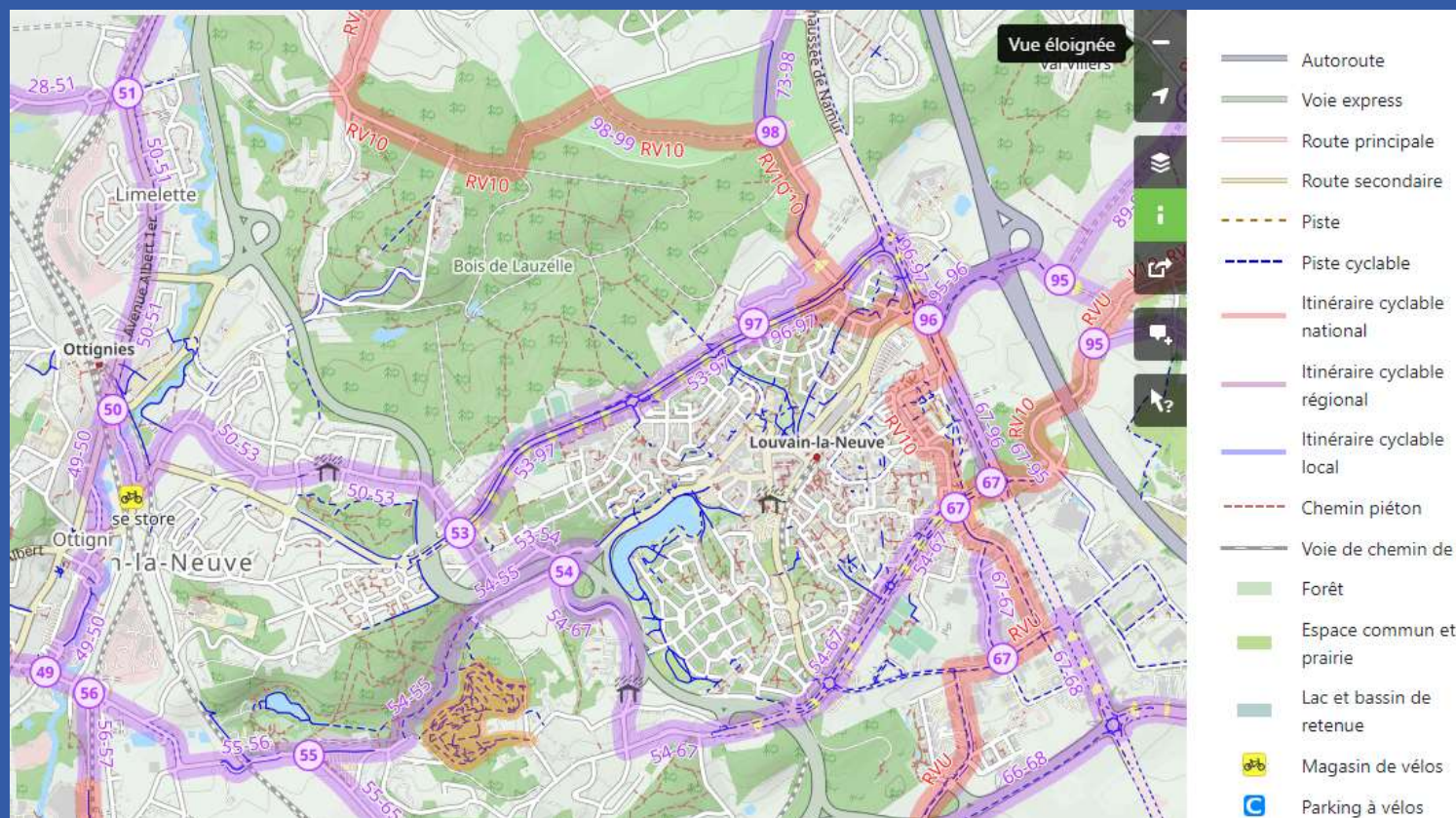
- Respect du temps
- Poser une question
- Cette réunion sera enregistrée

Dialoguez avec le Collège



Bruyères 07/06/2023

Pistes cyclables

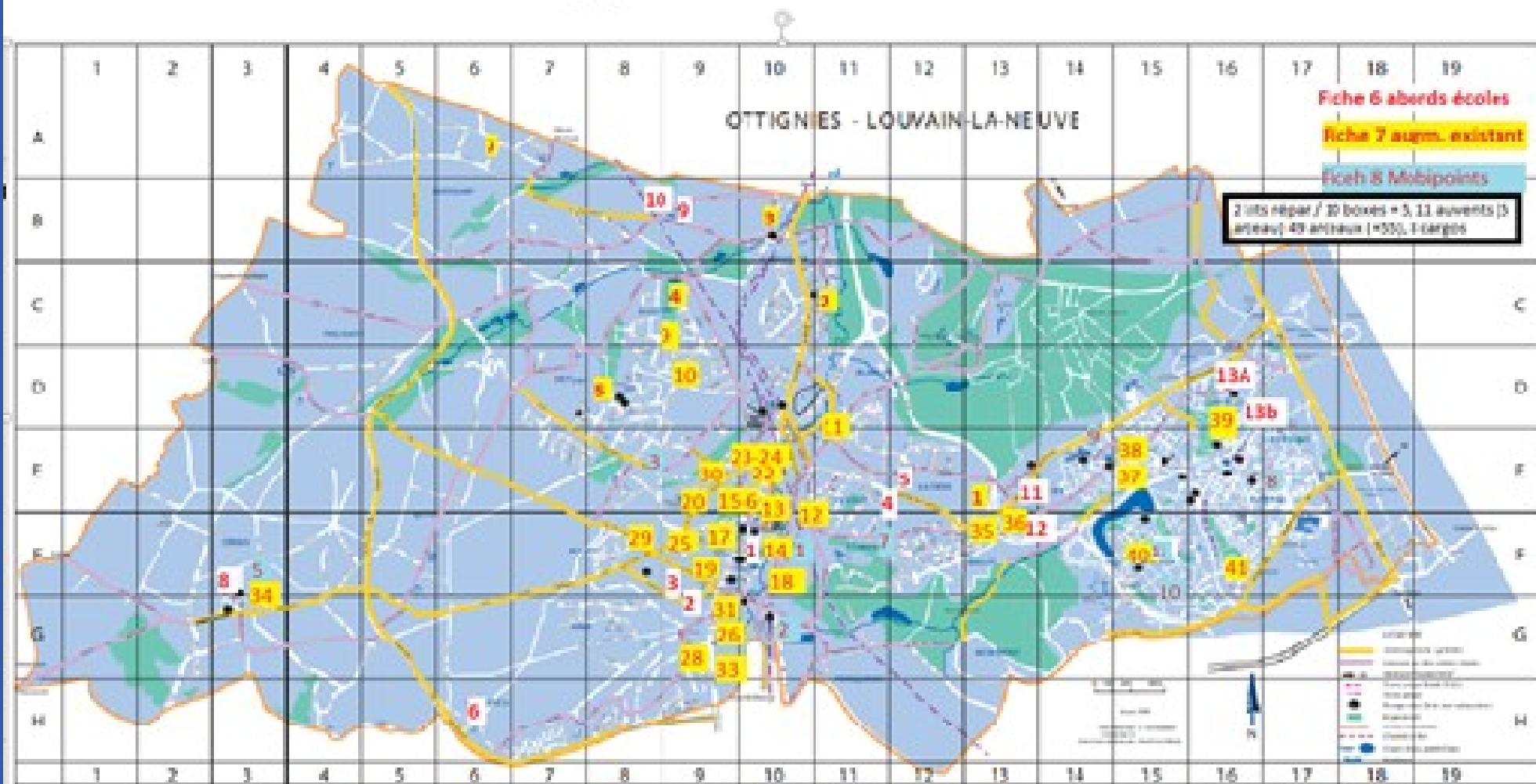


Bien desservi en général

A effectuer :
amélioration du parking vélo (dans le PIWACY 2 :
Box vélo Place du Plat Pays)

Desserte cyclable dans la zone.

Carte des aménagements PIWACY



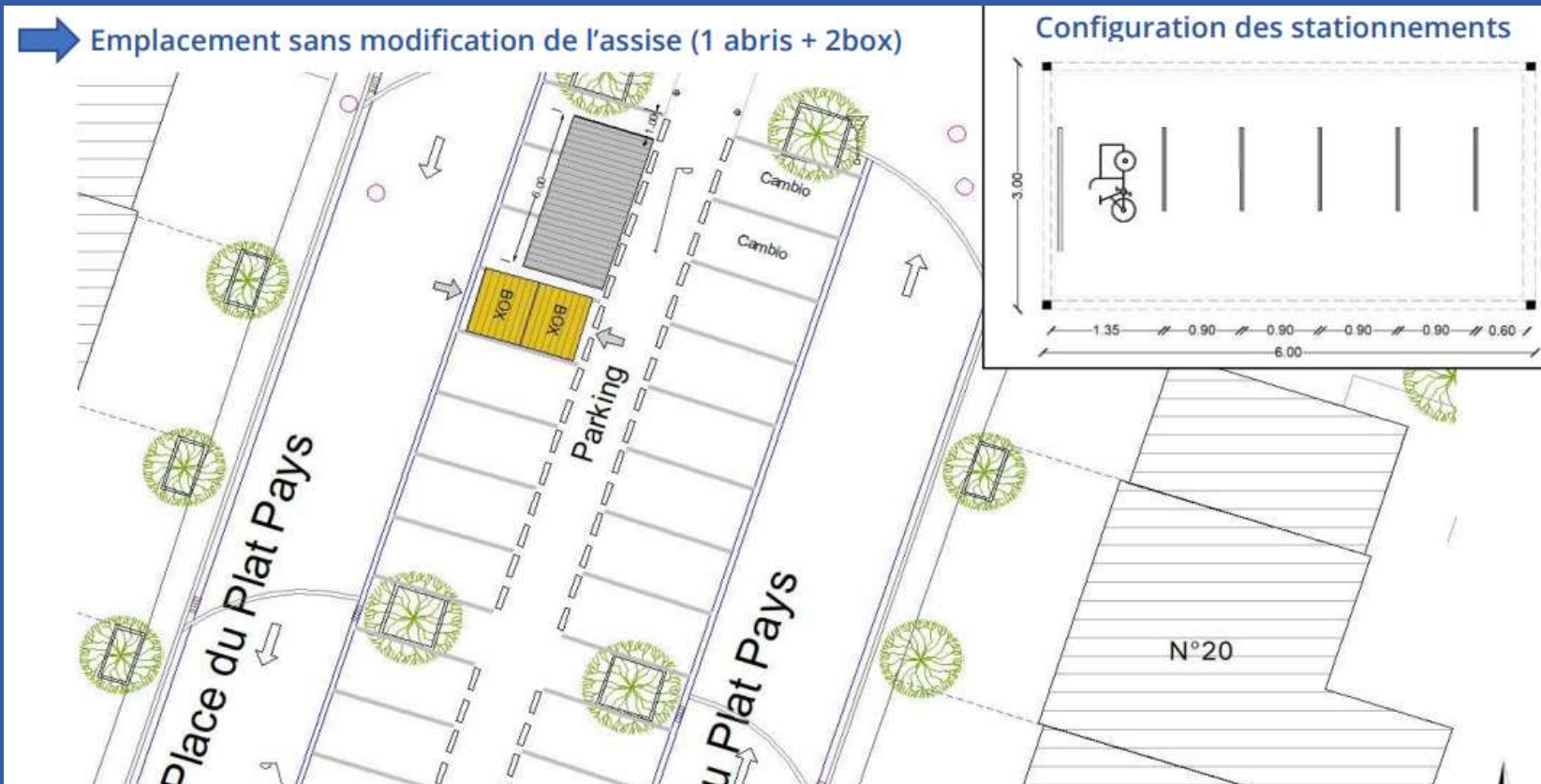
Fiche 6 abords écoles

Fiche 7 aum. existant

Fiche 8 Mobipoints

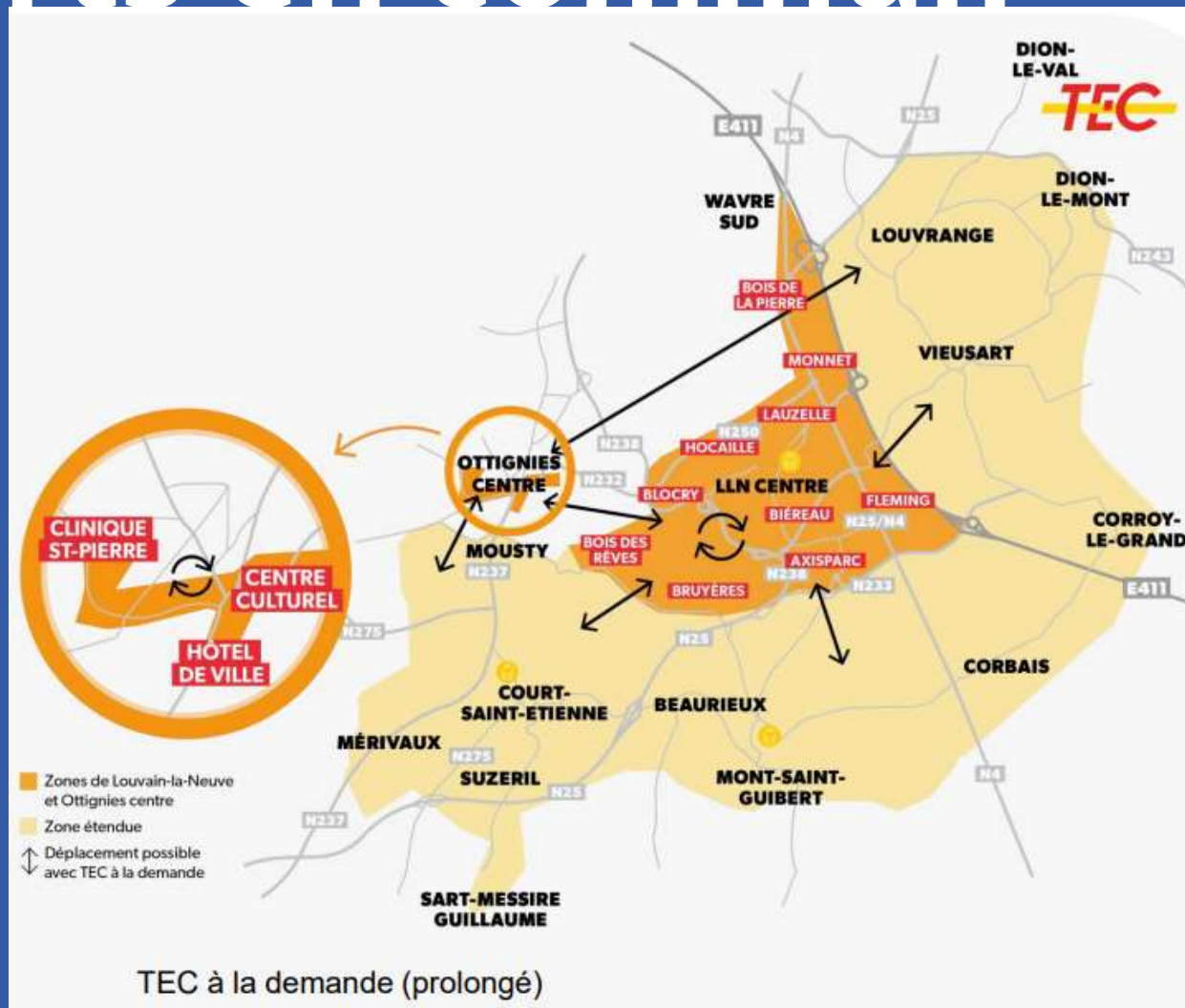
2 lots répar / 30 boxes = 5, 11 auvents (3 ardeux) 49 ardeux (=550, 1-cargos)

Concret



Transports en commun

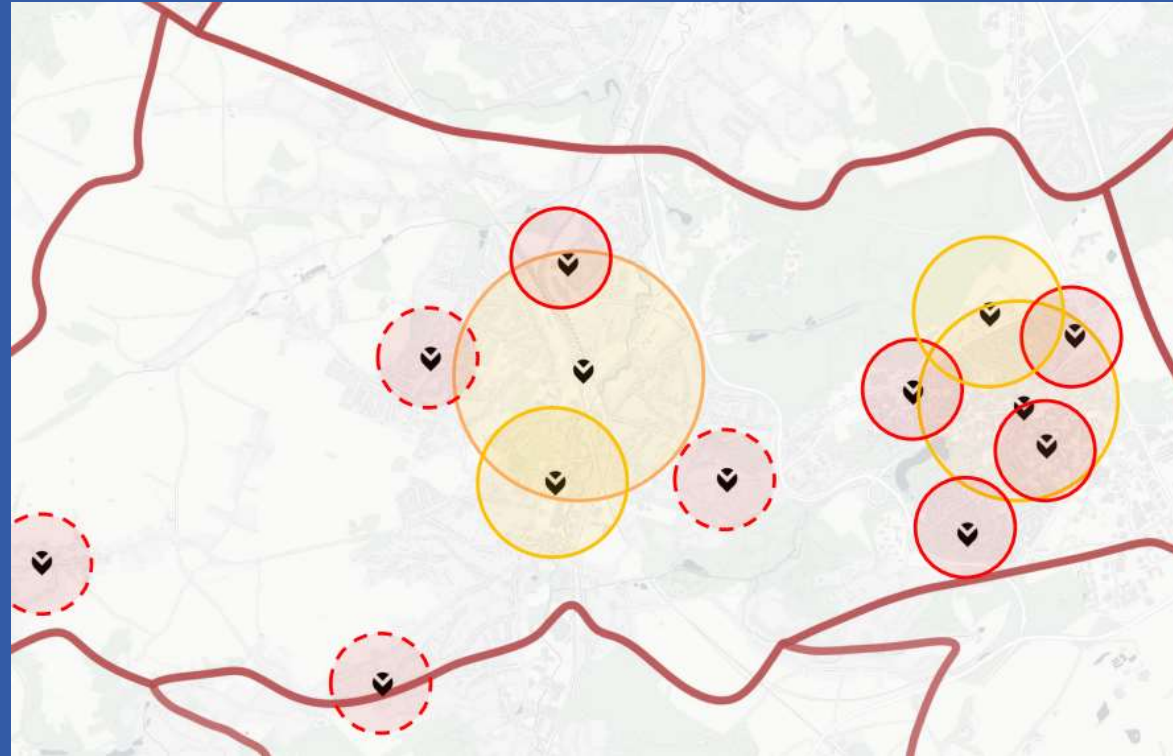
- Transport à la demande :
- Payé par la Ville et les communes desservies
- Évolution nécessaire (fin « taxi ») = 18 juillet 2023



Voiture partagée et Mobipoint



1. Station Cambio Place Equerre (+ de voitures) + Cantilène + Plat-Pays
2. Mobipoint : Plat-pays



Mobipoints
proposés par
Mpact
récapitulatif

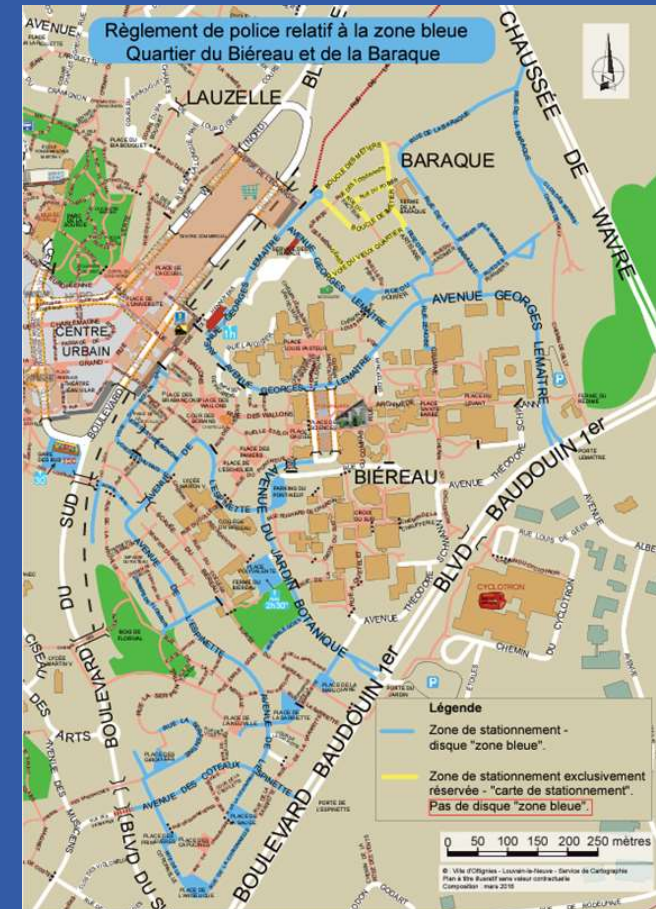
9 Mobipoints

1 XL
1 L
2 M
5 S

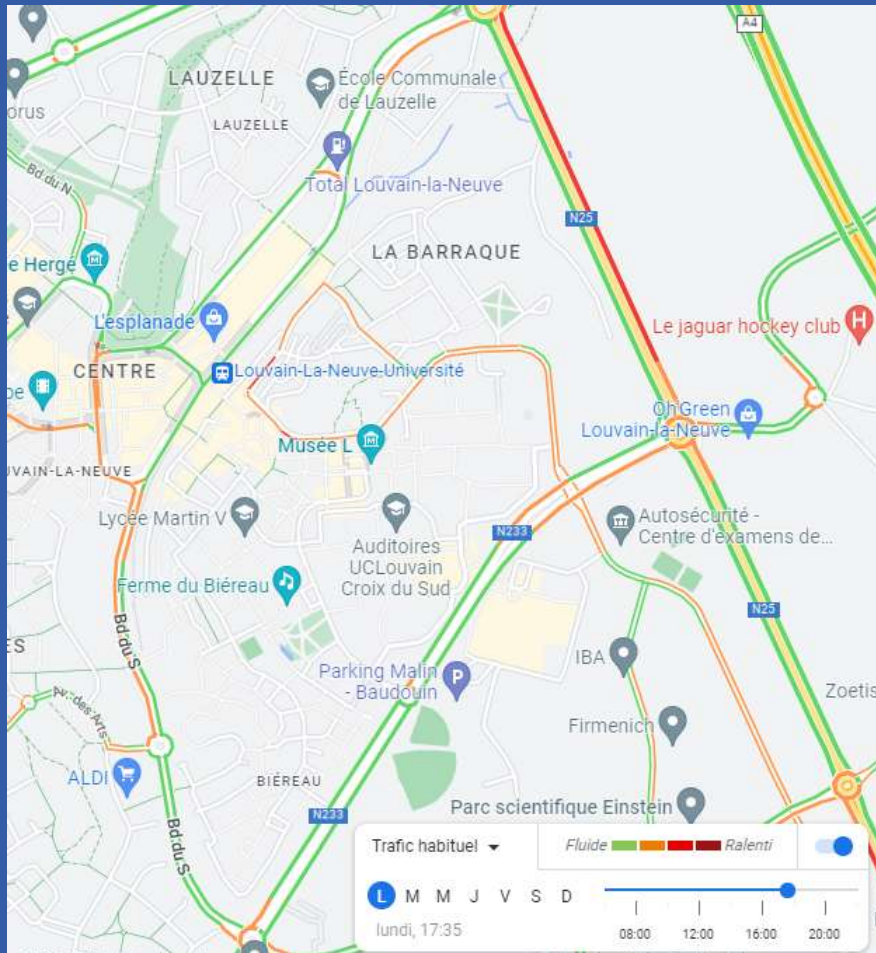
+ 4 Mobipoints
citoyens

Parking

- Zone bleue : la zone ne change pas mais validité par sous-zone.
- Incivilité : mise en application des SAC par les agents constatateurs du stationnement (test actuellement)
- En réflexion : réduction des emplacements de parking si réduction des voitures



Trafic routier : fluidité



Congestion automobile :

Le moins favorable :
vers 17h30, sur les
grands axes

Rendre plus fluide
n'aidera pas (à long
terme)

➔ PAM (transfert modal)

Projet Ville 30/50



Légende

	Zone (20km/h)
	Zone 30 (30km/h)
	Zone agglomération (50km/h)
	Zone 50 (hors agglomération 50km/h)
	Zone (article 10)
	Zone 70 (70km/h)
	Zone 90 (90km/h)
	Autoroute (120km/h)

Changement déjà effectué

Demande de réduire vitesse sur RN238 : SPW MI

Entretien-rénovation des voiries

- 250 km voirie, soit 1.125.000 m²
- un enduisage (à 8€/m²) tous les 8 ans et un raclage-pose tous les 30 ans (à 35€/m²) → +/- 39 millions, soit un montant annuel de +/- 2.2 M€/an
- PIC 2022-2024, droit de tirage de 1.5 millions de subsides, auquel il faut ajouter 1 million à charge de la Ville /3 = 0,8 M€/an
- Investir là où il faut !
- Etape 1 : état des lieux → GIG (22.000 €, à confirmer)
- Etape 2 : priorités
- Etape 3 : planification

Questions de détail

- Ecole Bruyère : stationnement virage
- Stationnement tunnel Clair-vallon
- Signalétique vélo-piéton
- Banc aux arrêts de bus
- Redevance (procédure)

Rencontre du Collège avec les citoyen.ne.s du quartier des Bruyères

Environnement
Retour de la Nature en Ville

07/06/2023

Ottignies-Louvain-la-Neuve, une Ville à la Campagne



Plan Stratégique Transversal « Environnement »

Nature

- Retour de la Nature en Ville
- Eau
- PCDN
- Zéro-pesticide

Déchets

- Zéro-déchet
- Tri des déchets
- Propreté



Incidences environnementales

- Bruit, ondes, air, déchets dangereux, tags
- Incivilités
- Suivi des permis d'environnement

Activités liées à la réparation, le partage et la réutilisation



Nature

Revue du mode de gestion des espaces verts publics

- Gestion différenciée
- Tontes et fauchages
- Réaménagement des ronds-points
- Mise à disposition de grands espaces



Gestion différenciée des espaces verts

400,000 m² (1,3% du territoire)

Fauchages

- 3 fauchages par an
- Hauteur de coupe : de 5 à 8 centimètres
- Si fauchage tardif, le fauchage complet a lieu au 3^{ième} passage, plus au 2^{ième} passage
- Pied des arbres : pas de fauchage 30 centimètres autour du pied, sauf une fois par an

Tontes

- 8 tontes minimum par an
- Hauteur de coupe : 4-5 centimètres
- Pied des arbres : pas de tonte 30 centimètres autour du pied sauf une fois par an



Gestion différenciée avec la Ferme Equestre

- Depuis 2019
- Comité d'accompagnement
- Evaluation globalement positive
 - Natagriwal, Habitants, Ville
- Espaces à accès partagé
- Plantations citoyennes (janvier 2022)
- Action « Une naissance, un arbre »
- Abris





PCDN

Plan Communal de Développement de la Nature

- Cressonnière
- Batraciens
- Fête de la Pomme
- Bois de l'Escavée

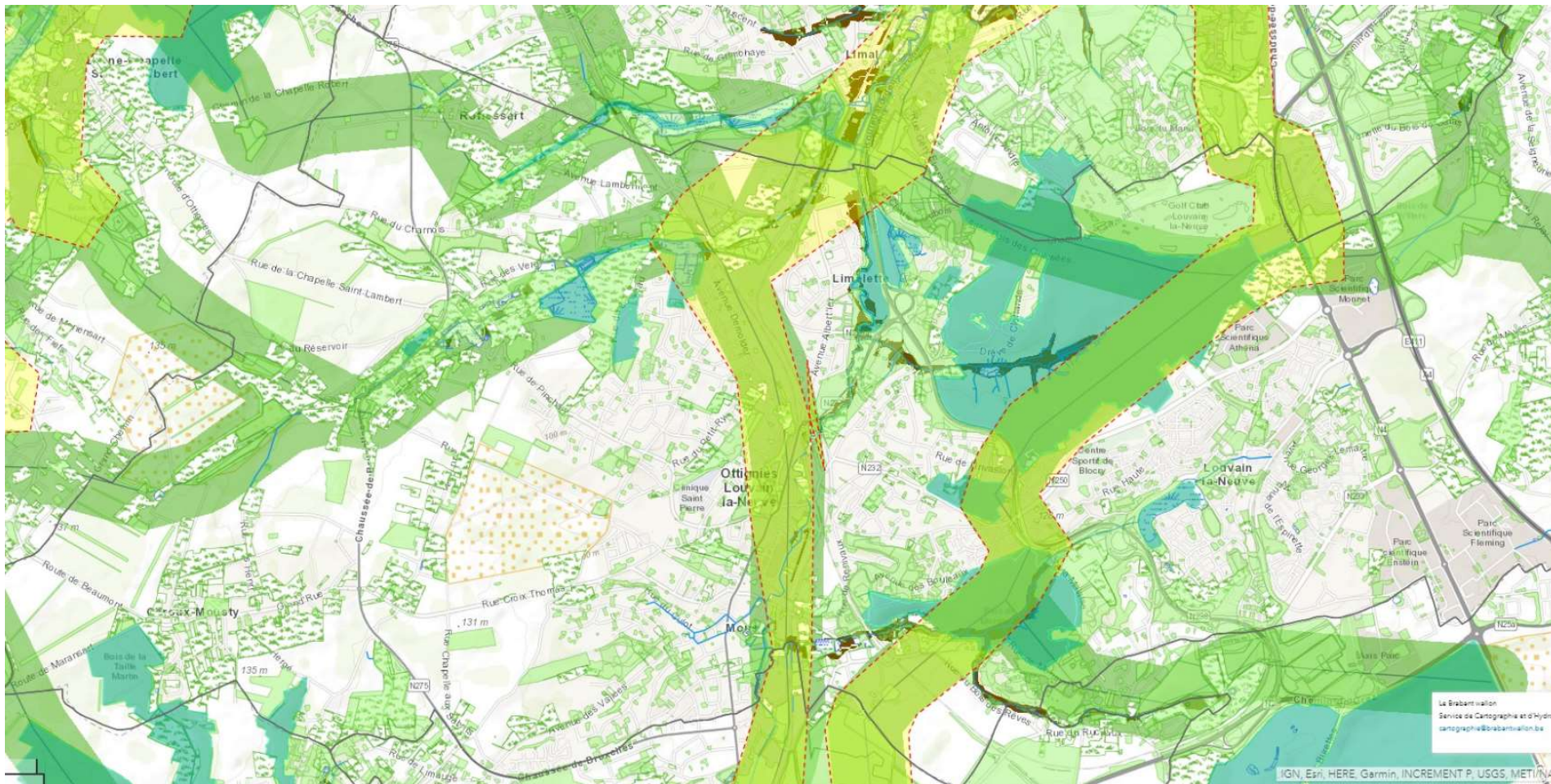
- Enquêtes publiques

- Distribution d'arbres



7 axes	34 projets
1. Développer des réseaux écologiques	4
2. Promouvoir la Nature en Ville	8
3. Encourager des jardins au naturel	5
4. Protéger et valoriser les bois	7
5. Améliorer les zones humides	5
6. Augmenter la visibilité du PCDN	3
7. Aller à la rencontre des agriculteurs	2

Maillage écologique



Maillage écologique



PCDN

6 écotopes et des lieux intéressants



PCDN - Lucane cerf-volant



**BIEN JOUÉ,
T'ES TOMBÉ DESSUS !**
#LUCANE CERF-VOLANT

Aidez-nous à le localiser ! (vivant ou mort)
Le nombre d'observations récentes en Belgique est très limité

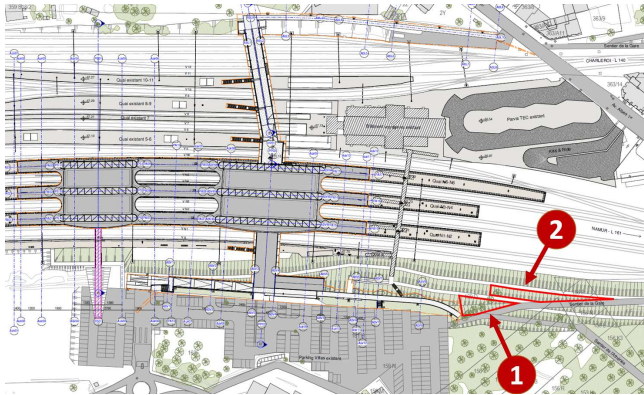
**Tu as eu de la chance ?
Transmets-nous tes observations...**

- « QR code » (télécharge gratuitement l'application via ton portable si tu ne l'as pas)
- observatoire.biodiversite.wallonie.be/enquetes
- lucanus.demna.dgame@spw.wallonie.be

Plus d'infos : biodiversite.wallonie.be

BNIP   

PCDN – Hirondelles – Gare Ottignies



Arbres remarquables

Inventaire
participatif
avec
contribution
des habitantes
et habitants

Madame la Bourgmestre,
Monsieur le Bourgmestre,
Mesdames et Messieurs les membres du Collège communal,

En 2018, votre collège a été sollicité pour actualiser votre liste communale des arbres, arbustes et haies remarquables.

En 2023, nous sollicitons à nouveau votre collège afin d'actualiser ces nouvelles listes, conformément à l'article R.IV.4-9 du Code du Développement territorial.

Vous trouverez en annexe le courrier relatif à cette mise à jour ainsi que le vade-mecum y afférent.

Bien cordialement.

Campagne pour une meilleure considération des agriculteurs

**PENDANT
NOS PROMENADES**

**N'OUBLIONS PAS QUE NOS AGRICULTEURS
TRAVAILLENT AUSSI POUR NOUS, AIDONS-LES !**

NE PIÉTINONS PAS LEURS CHAMPS <i>Restons sur les chemins et gardons nos animaux près de nous</i>	FAISONS DE LA PLACE <i>Pour que les tracteurs puissent circuler sur les chemins</i>	RESTONS COURTOIS <i>Pour plus de convivialité</i>
--	---	---



elln
Ottignies-Louvain-la-Neuve

Plan d'actions Zéro Déchet

DÈS À PRÉSENT DANS VOTRE COMMUNE

OTTIGNIES-LOUVAIN-LA-NEUVE



STOP AUX CANETTES ABANDONNÉES DANS LA NATURE !

PRIME RETOUR PARTICIPATIF

Ramenez les canettes trouvées dans la nature au point de collecte de votre commune* et recevez un bon d'achat valable dans tous les commerces participants.

*Point de collecte:

MODALITÉS DE L'OPÉRATION, LISTE DES COMMERCES ET INSCRIPTION SUR WWW.PRIMERETOUR.BE

RAMASSAGE DE MEGOTS AUTOUR DU LAC DE LOUVAIN-LA-NEUVE

RDV à la passerelle le mercredi 26 juin à 13h00



Donnez à quatre ans ! C'est le temps qu'il faut pour qu'un filtre de cigarette se dégrade complètement dans la nature et 10 millions de mégots jétés par jour en Belgique. Et pourtant, jeter son mégot à terre constitue une infraction!

Tous ensemble pour une Ville plus propre !

RDV au pied de la passerelle de l'Aula Magna. La Ville fournit le matériel Be Wapp spécial mégots. Apporter tenue sportive et décontractée.

INFOS : bebrand@olln.be

Journée d'animations Zéro déchets Quartier du Bauloy, Samedi 7 mars de 11h à 17h

Faites des économies tout en préservant sa santé et en créant de la joie, c'est possible !

Petits et grands, tout le monde est le bienvenu ! N'hésitez pas à nous rejoindre pour toute la journée ou seulement une partie. Attention, les ateliers de l'après-midi sont gratuits mais nécessitent une inscription.

En avant goût, on vous propose une recette de poule à l'essive à faire soi-même. Au verso: [Aid économique et plus écologique ?](#)

Le programme

- De 11h à 13h : Donnez de vêtements
- De 13h à 14h : Dîner auberge espagnole zéro déchets (chaque apport quelque chose à manger ou à boire à partager)
- De 14h à 17h : Echanges et ateliers zéro déchets fabrication d'emballages réutilisables, box wrap, de tousse à pique nique de (biodégradables)
- De 13h à 17h : Goûter auberge espagnole
- Toute la journée : Jeux en bois pour les enfants

Informations pratiques

- Adresse** : Maison de quartier du Bauloy, Clos Marie Doubaige 28 à Drogenbos
- Quotient de vêtements** : apportez les vêtements en bon état que vous ne portez plus et repartez avec ceux qui vous plaisent. On peut également prendre sans amener et amener sans prendre ! Dépot des vêtements le jour même à la salle de quartier à partir de 10h.
- Inscriptions** : dès maintenant avant le 02/03/2018. Adresse et Participation: 010450604 ou via le site internet

Nombre de places limité pour la conférence et les ateliers !



LA VÉNIR.NET

Les gobelets réutilisables ont séduit

Le choix des gobelets réutilisables était sur la table des discussions à...




Charte des commerces à OLLN pour une commune "Zéro déchet"

Engagements envers mes clients

- J'informe mes clients pour réduire ensemble les déchets
- Les clients qui font des efforts sont récompensés
- Je propose des activités de sensibilisation zéro déchet
- Je ne distribue pas de sacs à usage unique
- Je propose des produits en vrac ou sans emballage
- J'accepte les contenants personnels
- Je propose des emballages / housses réutilisables consignés
- Je privilégie les emballages recyclables
- Je propose à mes clients des gobelets / cartons / cintres
- Je propose ou accepte les boîtes / DouzeGAS pour les restes
- Je valorise les fruits et légumes « moches » ou hors calibre
- Je veille à permettre aux clients de trier leurs déchets d'emballage liés aux produits que je génère

Engagements envers mes fournisseurs

- Je demande à mon fournisseur de diminuer les emballages
- Je choisis des produits moins emballés / avec emballage recyclable
- Je me fournis en partie localement
- Je réemploie les emballages venant du transport

Engagements généraux

- Je valorise mes déchets organiques
- J'utilise des produits éco-labelisés
- J'appose un autocollant stop-pub sur les boîtes aux lettres
- Je veille à trier mes déchets
- J'ai favorisé la réutilisation / réparation / le don
- J'agis pour réduire le gaspillage via la valorisation / transformation et le don
- Je suis en transition pour réduire mes déchets
- J'utilise des produits d'entretien et de nettoyage sans déchets et / ou moins nocifs pour l'environnement
- Je veille à ce que mon personnel connaisse mes engagements et les mette en pratique sur leur lieu de travail

Plus d'informations : environnement@olln.be

Propreté publique dans les quartiers, une préoccupation permanente, une sensibilisation à répéter sans cesse

- Moyens humains
 - 20 ouvriers pour nettoyage de l'espace public, curage des égouts/cunettes
 - 20 ouvriers en charge de l'entretien et de l'embellissement des espaces verts
- Moyens matériels
 - 3 balayeuses de rue (2 pour voirie et 1 pour piétonnier de Louvain-la-Neuve)
 - 3 aspirateurs à déchets et 1 aspirateur à feuilles
- Poubelles publiques
 - Vidanges quotidiennes à Louvain-la-Neuve (« Cheval de trait » en été)
 - L'ajout de poubelles n'est pas la solution miracle



MA VILLE,
JE L'AIME AU SENS PROPRE



Dans les parcs, les champs, les prairies ou autres lieux (espaces) publics d'Ottignies-Louvain-La-Neuve

- ✓ Je ne jette pas mes mégots au sol
- ✓ Je mets mes déchets triés dans la poubelle adaptée ou je les emporte
- ✓ Je tiens mon chien en laisse
- ✓ Je ramasse les déjections de mon animal
- ✓ Je ne nourris aucun animal dans les espaces publics
- ✓ Je ne verse ou déverse rien dans les égouts

Dépôts sauvages

- Sanctions si identification des auteurs
- Informer le service via Travaux@olln.be, idéalement avec une photo et une précision du lieu
- Merci aux « Ambassadeurs de la Propreté » - invitation à une réunion



Grands Nettoyages de Printemps

Be WaPP

Merci à nos habitants formidables qui ont participé au grand nettoyage de printemps annuel « Be WaPP », fin mars : 43 équipes, pour un total de 882 participants ! Parmi eux, les 26 élèves en 3^e maternelle immersion néerlandais à l'école du



Centre (Ottignies), avec leur juf Sarah et deux autres institutrices de l'école, Emilie et Manon.



Grand nettoyage de printemps

Inscrivez-vous jusqu'au 25 avril, participez du 5 au 8 mai.

[LIRE LA SUITE](#)



Collecte des déchets



- Tout-venant = 3000 tonnes par an
 - 2022 = -10,2% par rapport à 2021
 - 2022 = -15% par rapport à 2018
 - Janvier/Février 2023 = -5,2% par rapport à Janvier/Février 2022

Tri des organiques



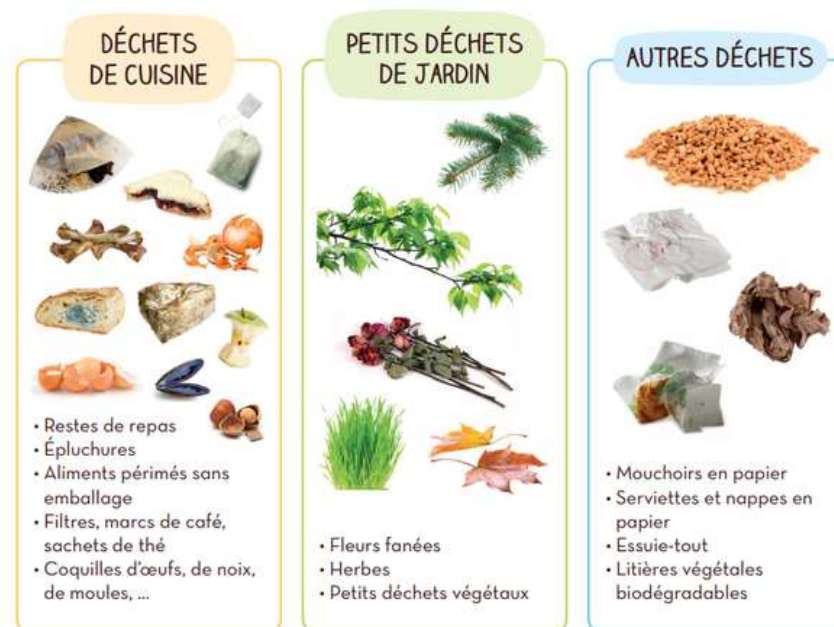
- Obligation à partir du 01/01/2024 pour tous, y compris les co-propriétés via les collecteurs privés

1348 - Louvain-la-Neuve

- Carrefour Express - Grand Rue 50
- Delhaize - Centre commercial de l'Esplanade - Place de l'Accueil 10/49
- Poll'n Coop - Place des Wallons 45
- Farm - Traverse d'Esopé, 12
- SPAR - Rue Charlemagne 7
- Louis Delhaize White Night - rue du Lac 17

Autre

- AD Delhaize - Avenue de la Gare 14 - 1300 Limal
- Colruyt Corbais - Grand Route 89 - 1345 Corbais
- Champion - Rue Haute 1 - 1345 Corbais
- Intermarché - Place Baudouin 1^{er} 12 - 1490 Court-Saint-Etienne



Merci pour votre attention

Ville d'Ottignies-Louvain-la-Neuve
Avenue des Combattants 35
1340 Ottignies- Louvain-la-Neuve

info@olln.be
010/43 60 00
www.olln.be



Dialoguez avec le Collège Bruyères 7 juin 2023

1. La petite maison du lac



- Permis octroyé en 2021
- L'UCLouvain est en attente des résultats des demandes d'offres dont l'objectif est de commencer les travaux fin 2023.
- Objectifs :
 - réunions en interne pour l'UCLouvain
 - Utilisation en soirée et le WE (contacts seront pris avec les riverains, associations,...dès que l'UCLouvain est certain de commencer les travaux)

Conditions

- *Assurer la protection des 3 grands arbres indiqués comme "à conserver" tant en ce qui concerne les troncs, couronnes que réseaux racinaires, et ensuite lors de l'utilisation du bâtiment transformé,*
- *Réaliser un cheminement confortable et praticable par les PMR dans la Scavée du Point du Jour entre la partie déjà pavée rue du Chevalet et le sentier du tour du lac.*
- *Aménager en place PMR un des emplacements de stationnement accessibles au public en voirie rue du Chevalet à proximité de la scavée."*

2. Kots UCLouvain - Ciseau

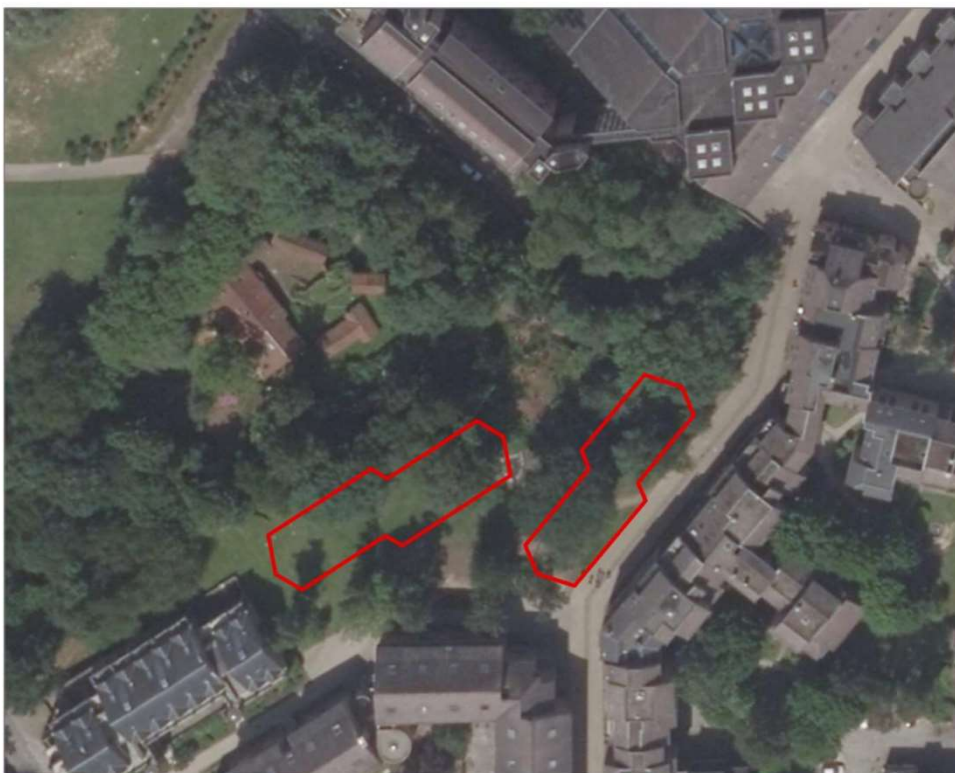
- Demande initiale 143 logements
- Permis déposé pour 111 logements et délivré le 14 décembre 2022 :

la construction d'un ensemble d'immeubles résidentiels comprenant 111 logements pour étudiants + la création d'une nouvelle voirie et la modification de l'emprise de la voirie communale existante (avenue du Ciseau)

L'UCLouvain annonce le début des travaux début 2024.



3. Kots étudiants Notre Maison - Utuc



Ottignies-Louvain-la-Neuve
Modification du PUR
"Quartier Bruyères" (première phase)




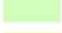


Superposition du projet
à une vue aérienne

-  Ensemble bâti 1
-  Ensemble bâti 2



Ottignies-Louvain-la-Neuve
 Modification du PUR
 "Quartier Bruyères" (première phase)

Elements de modification du PUR

-  Nouveau lot 452 intégrant la voirie arrière
-  Nouveau lot 452
-  Zones capables de bâtisse proposées
-  Jardin arboré (zone parc)
-  Espace public (placette - voirie piéton)
-  Nouvelles zones non constructibles (compensations)

Projet de Notre Maison et UTUC

- Programme : projet commun de 101 chambres d'étudiants (kots sociaux) et d'une structure d'accueil de jour pour les personnes sans abri (partie UTUC = 147 m²).
- Implantation en 2 parties (en R+3+T), permettant la création d'une placette s'ouvrant sur la rue P-J Redouté (face au cercle de droit), appropriable par les étudiants.
- Jardin arboré à l'arrière et couvert boisé côté rue Basse (descente vers le lac).
- Equipements : local vélos de +/- 90 places en sous-sol et caves.
- Emplacements pour voiture non prévus ; compensation via un abri vélos au niveau du parking R. Magritte (même quartier).

4. Dossier « Ciseau » - UCLouvain

- Permis déposé le lundi 15 mai 2023





1. Ciseau- Uclouvain

- Dans le cadre du développement du CBTC, **l'UCLouvain s'est engagée vis-à-vis de la Ville d'Ottignies-Louvain-La-Neuve et de l'Association des Habitants** à porter une attention particulière à la création d'une offre résidentielle aux expatriés chinois et ce via 3 implantations .
 - Cours Marie d'Oignies à Lauzelle
 - Dos à Koekelberg sur le chemin de fer pour le centre urbain
 - Près de l' Ephec et Martin V pour Bruyères
- La promesse d'emphytéose sur cette parcelle ayant expiré, **l'UCLouvain a confié le développement à l'INESU.**

- En 2020, les CA de l'UCLouvain et d'INESU ont donné le feu vert pour le lancement de **la procédure sur base des logements et des surfaces suivants:**

➡ 90 logements UCLouvain (via INESU) :

- Accueil locataires d'origines culturelles différentes
- Offre de baux de courte durée
- Loyers à prix inférieurs au marché

➡ 40 logements privés

- 83 places de Parking
- 207 places de vélo
- 3 voitures partagées

Un Permis Unique, de compétence Ville , mais avec avis FT et FD à demander. Comme il y a un parking souterrain de + de 50 places, un permis d'environnement est requis pour ce volet en plus du permis d'urbanisme .

Programme CSC : 130 logements

90 appartements 1 chambre

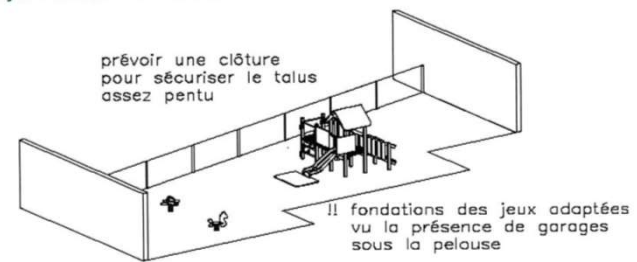
35 appartements 2 chambres

5 appartements 3 chambres

Les normes de stationnement dans le GCU «aire d'extension de la dalle» : 1 place de parking par logement de moins de 120 m²

4 emplacements de vélo pour remplacer 1 place de parking

projet Sentier Verte Voie



projet Serpentine

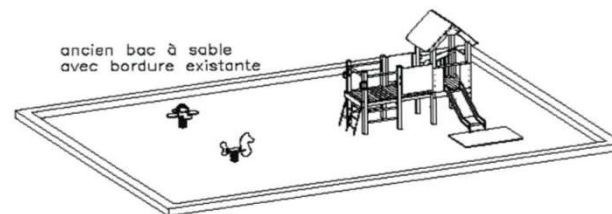


illustration des 3 jeux proposés



- Parc des Ménétriers
- - un module existant
- - trois autres ont été ajoutés en 2022



Fiche de contrôle et d'entretien



Identification : Aire de jeux Parc des Ménétriers

Localisation : sentier des Tambourins - 1348 Louvain la Neuve

Contrôle effectué le : 30 / 11 / 2022

par D. Sevrin en collaboration avec BPSPORT

N/A * = non applicable



jeu n° 1



jeu n° 2



jeu n° 3



jeu n° 4

Merci pour votre écoute

Vous n'avez pas pu poser votre question ?

- **Julie Chantry** : bourgmestre (affaires générales, participation, logement, patrimoine, contentieux, transition écologique, personnel, protocole) - julie.chantry@olln.be
- **Benoît Jacob** : premier échevin (urbanisme – aménagement du territoire – sport – jeunesse – aînés – tourisme – fêtes) - benoit.jacob@olln.be
- **Annie Galban-Leclef** : échevine (enseignement, associations patriotiques, jumelages, laïcité, état civil, population) - annie.galban-leclef@olln.be
- **Hadelin de Beer de Laer** : échevin (mobilité, voiries, culture) - hadelin.debeer@olln.be
- **Nadine Fraselle** : échevine (affaires économiques – commerces – classes moyennes – emploi – affaires sociales – petite enfance – personne handicapée – santé – cultes – toponymie – bien-être animal) - nadine.fraselle@olln.be
- **Philippe Delvaux** : échevin (budget, numérique, simplification administrative, environnement, espaces verts, affaires rurales) - philippe.delvaux@olln.be
- **Abdel Ben El Mostapha** : échevin (bâtiments, énergie, droits humains, relations Nord-Sud, accueil des personnes d'origine étrangère, information, tutelle CPAS) - abdel.benelmostapha@olln.be
- **Michaël Gaux** : président du CPAS et finances - michael.gaux@cpas.olln.be

Merci pour votre écoute & votre participation !

participation@olln.be - 010 43 61 85



Ville d'Ottignies-Louvain-la-Neuve
Avenue des Combattants 35
1340 Ottignies- Louvain-la-Neuve

info@olln.be
010/43 60 00
www.olln.be

