

Dialoguez  
avec le  
**Collège**



**Louvain-la-Neuve Centre,  
Biéreau, Baraque**

12 octobre 2022

# Déroulement de la rencontre

## Introduction et présentation des membres du Collège

### 3 exposés :

- Mobilité, voiries et stationnement
- Propreté publique, déchets et logement
- Sport, Jeunesse, Aînés et Aménagement du territoire

## Après chaque exposé : 2-3 questions sur la thématique

## Une séance générale de questions – réponses

Fin à 22h

# Quelques rappels

- Respect du temps
- Poser une question
- Cette réunion sera enregistrée

Ville d'Ottignies-Louvain-la-Neuve  
Avenue des Combattants 35  
1340 Ottignies- Louvain-la-Neuve

info@olln.be  
010/43 60 00  
www.olln.be

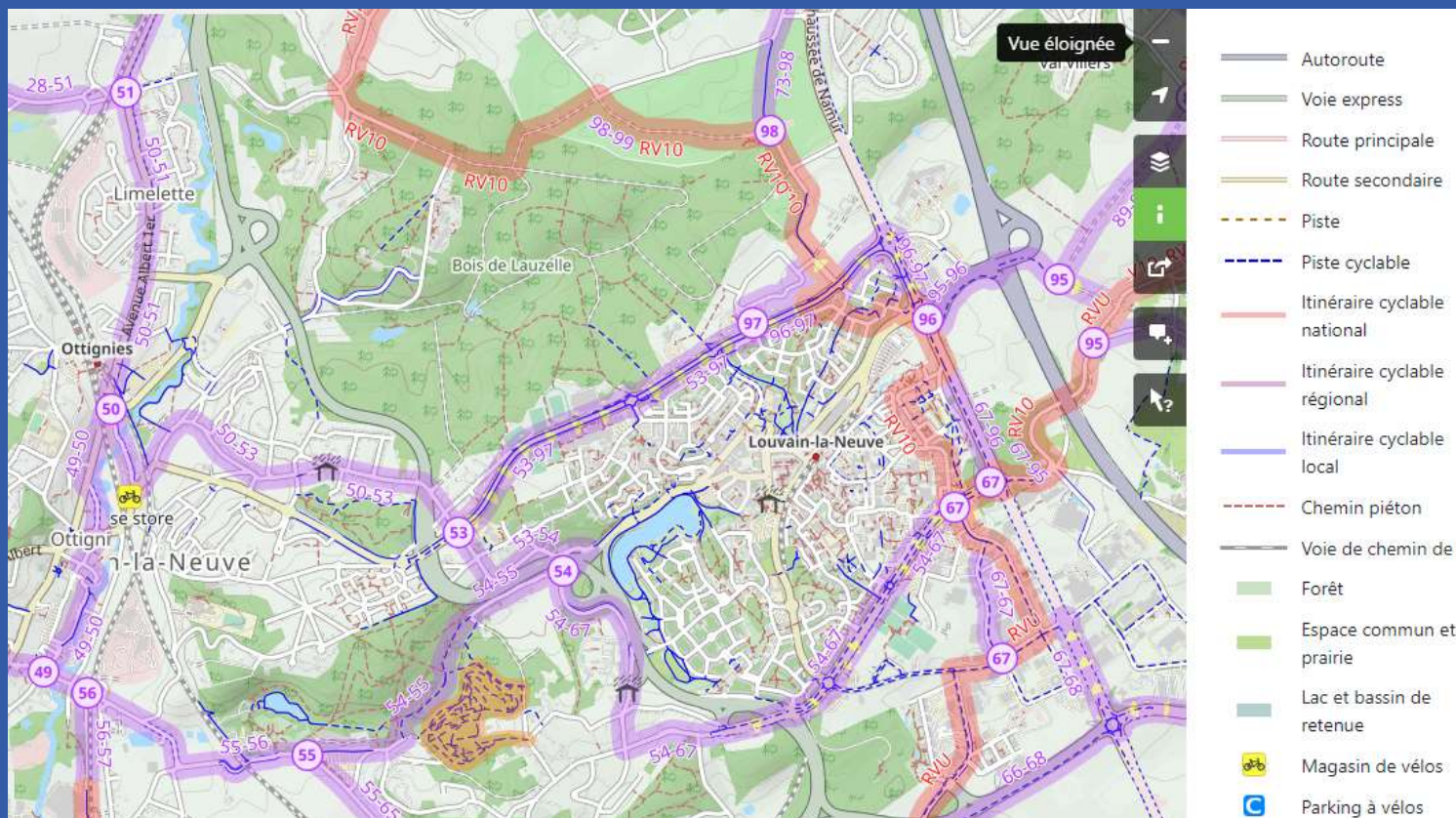


# Dialoguez avec le Collège



Baraque-Centre-Biereau 12/10/2022

# Pistes cyclables



Bien desservi en général

Av du Jardin Botanique + prolongation rue observatoire

A effectuer :  
amélioration du parking vélo (dans le PIWACY 2 :  
Box vélo au Pont Neuf)

Desserte cyclable dans la zone.

# Cohabitation vélo-piéton

- Difficile de séparer totalement les flux
- Priorité au piéton
- Zone problème : rue des Wallons (en descente) / Grand-Rue, rue Charlemagne
- Solution : picto au sol « ralentissez » + « itinéraire conseillé » (en cours) +... (après évaluation)

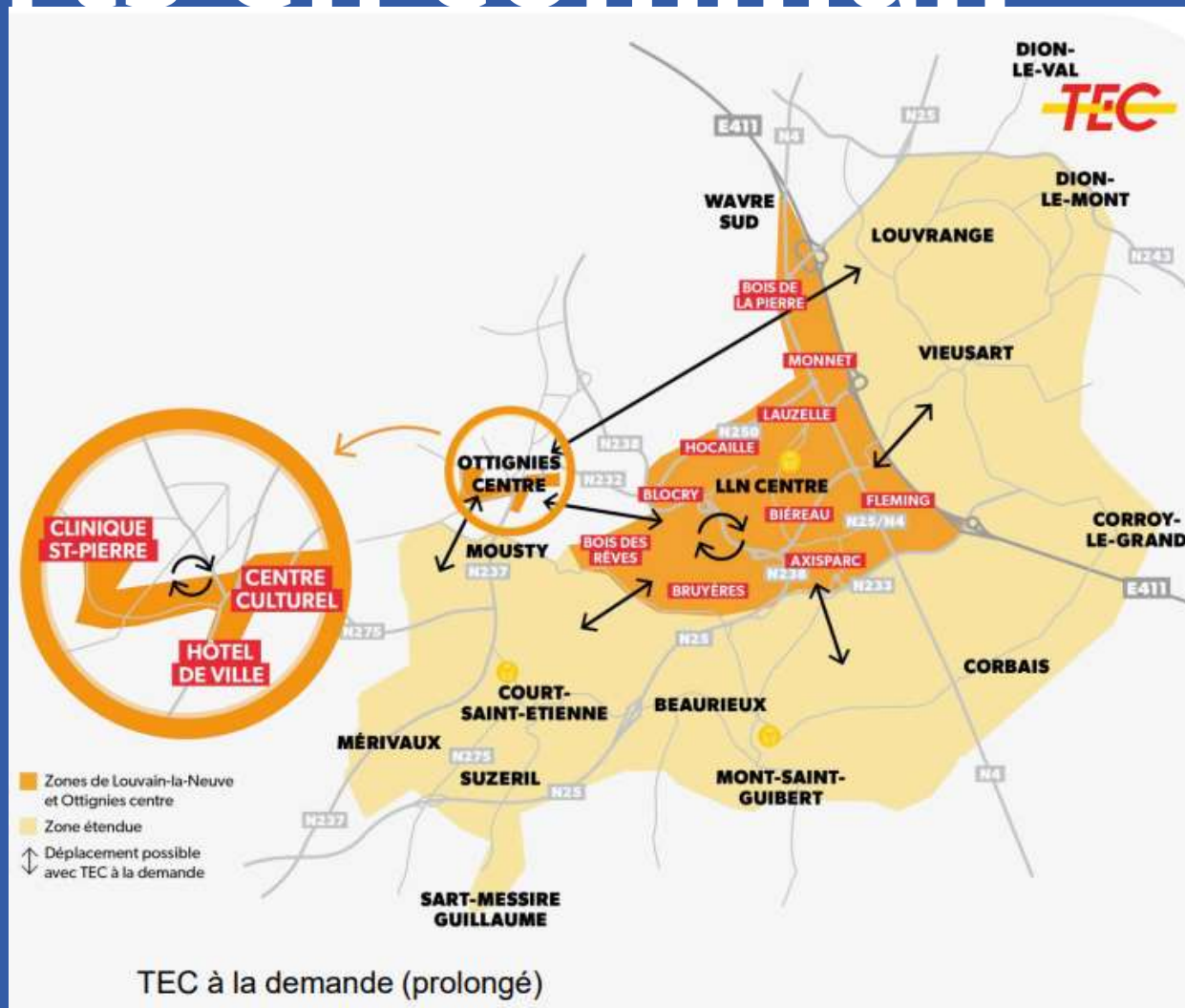
# Cohabitation piéton-voiture

- Accès à la dalle 06h-10h / autorisations spéciales (clés électroniques = transpondeur)
- Barrières restent ouvertes
- Avenir : suppression du système des clés électroniques (réorganisation des urgences)
- Réflexions (avancées, mais pas fixées) : fin ouverture 06h-10h, autorisations (très limitées) seules (accès par quais), plutôt en matinée, surveillance par caméras ANPR (+ barrières ?) et sanction administrative



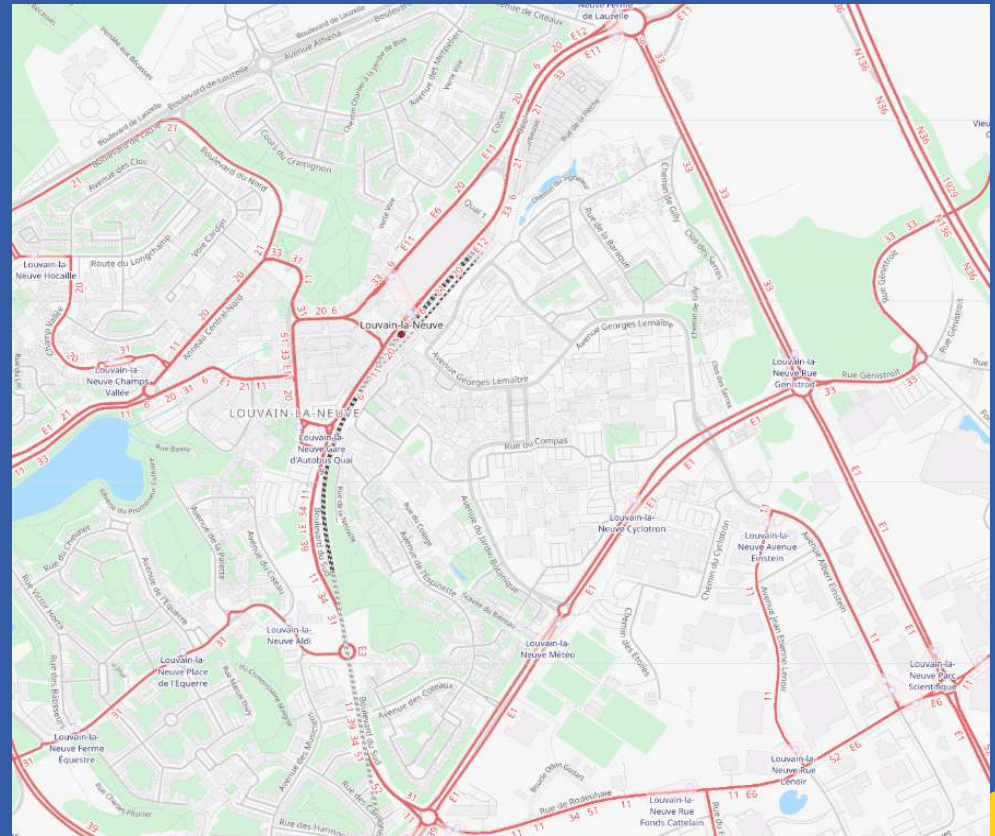
# Transports en commun

- Transport à la demande :
- potentielle poursuite (réduite en amplitude horaire) du système
- Évolution nécessaire (fin « taxi »)



# Transport en commun

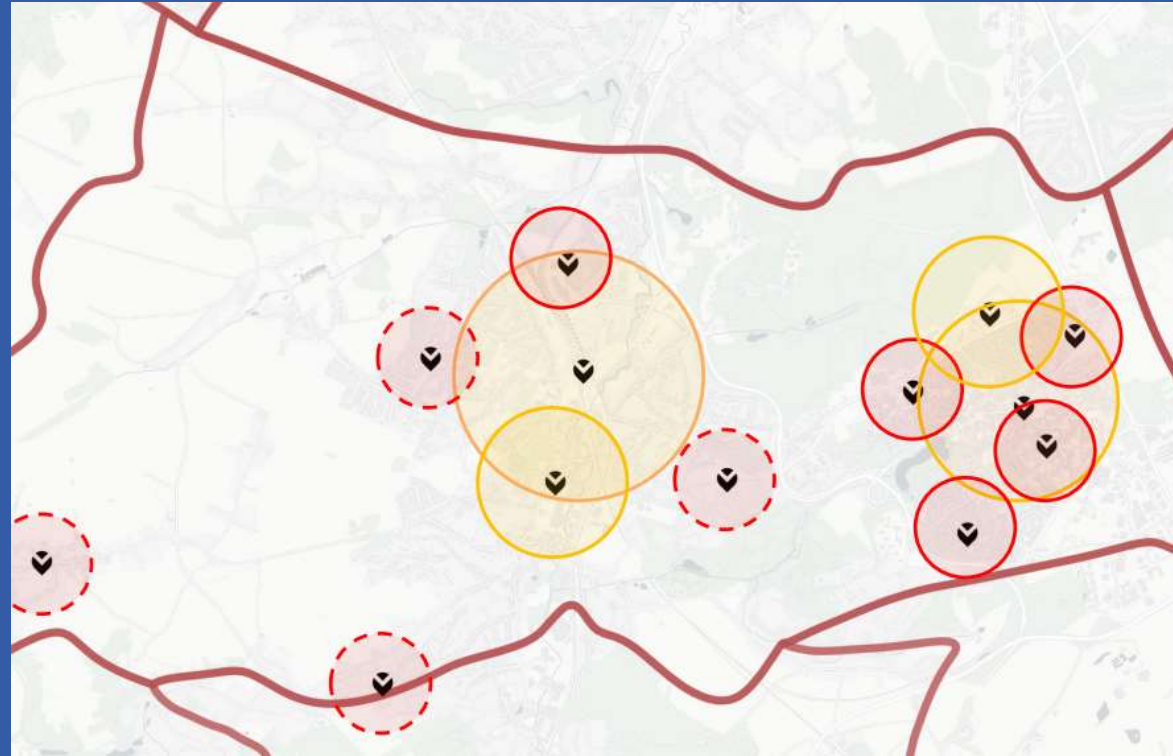
- Une offre abondante !



# Voiture partagée et Mobipoint



1. Station Cambio à la gare, Pont-Neuf + ...
2. Mobipoint :



Mobipoints  
proposés par  
Mpact  
récapitulatif

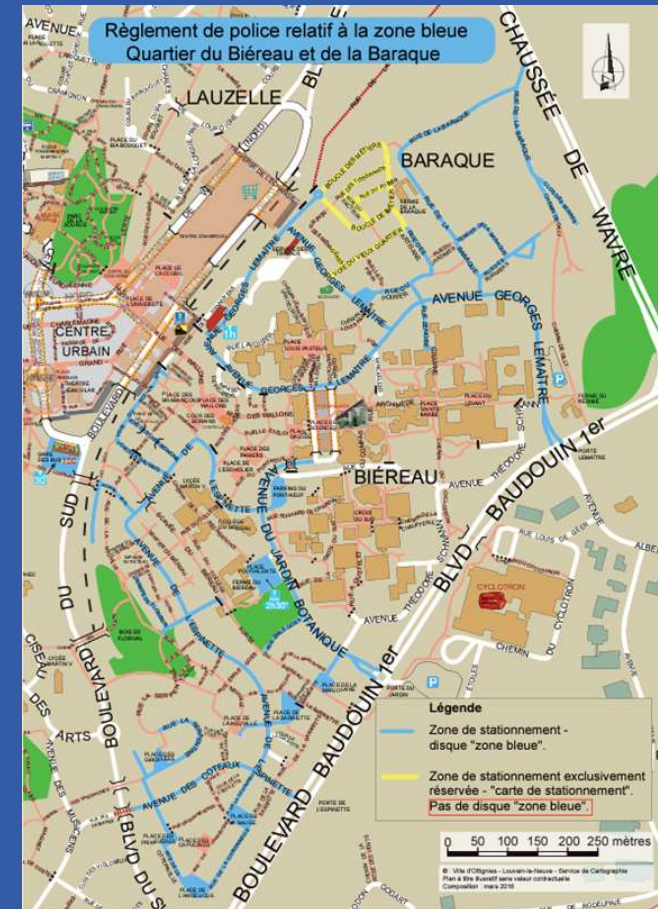
**9 Mobipoints**

1 XL  
1 L  
2 M  
5 S

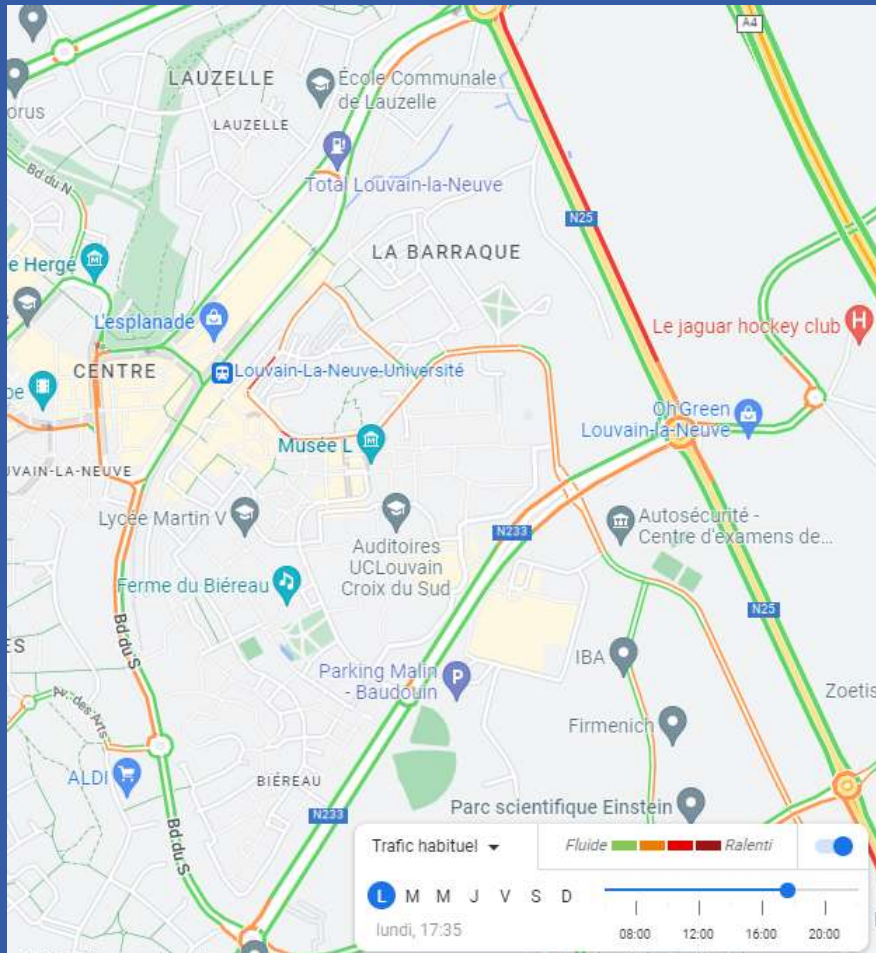
+ 4 Mobipoints  
citoyens

# Parking

- Zone bleue : la zone ne change pas mais validité par sous-zone / validité 1° carte 5 ans et les autres 1 an. / Sur la dalle : choisir son quartier /
- Incivilité : mise en application des SAC par les agents constatateurs du stationnement (test actuellement)



# Trafic routier : fluidité



## Congestion automobile :

Le moins favorable :  
vers 17h30, sur les  
grands axes

Rendre plus fluide  
n'aidera pas (à long  
terme)

→ PAM (transfert modal)

## Bruit

Ralentir la vitesse, changer de  
revêtement, mur anti-bruit →  
voies régionales.

# Projet Ville 30/50



Légende

	Zone (20km/h)
	Zone 30 (30km/h)
	Zone agglomération (50km/h)
	Zone 50 (hors agglomération 50km/h)
	Zone (article 10)
	Zone 70 (70km/h)
	Zone 90 (90km/h)
	Autoroute (120km/h)

Déjà un maximum de zone 20 et 30. Av Georges Lemaitre occupée à passer en zone 30

Le reste va suivre

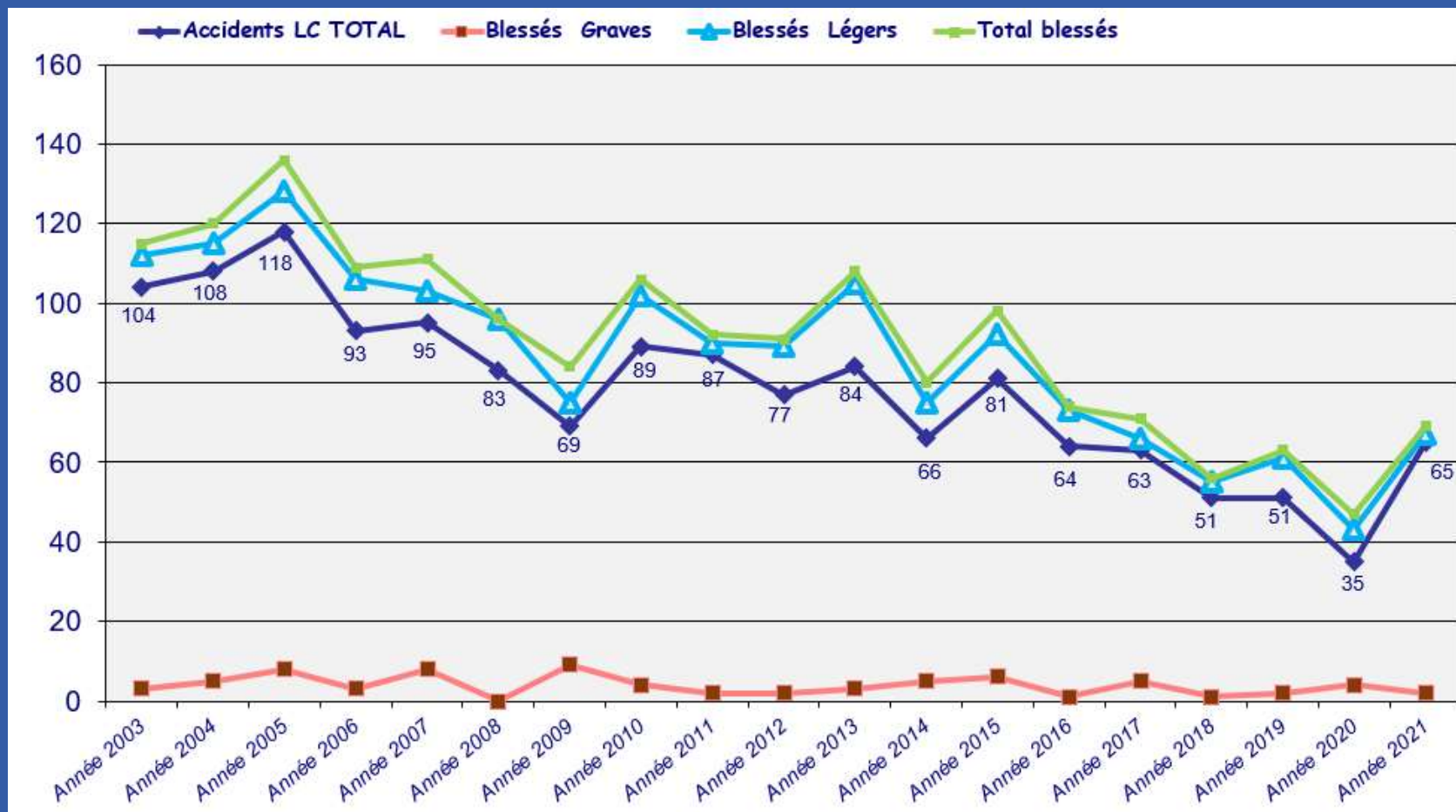
Travaux à effectuer : effet de porte...

Anneau : 50 km/h. radar fixe : pas possible

# Travaux

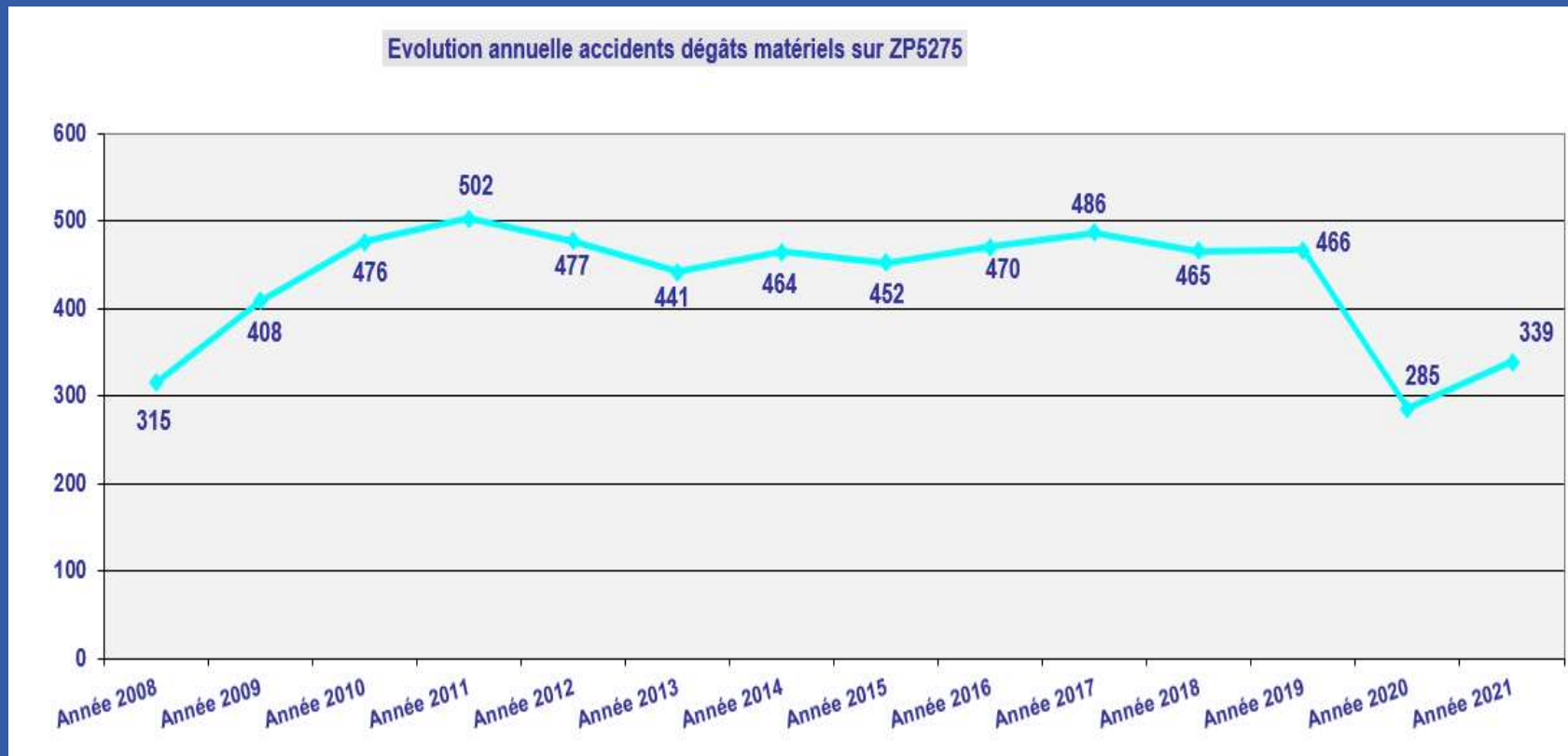
- Av Georges Lemaitre, 2° phase prévue
- Av du jardin Botanique : prévu au PIC + PIWACY + prolongation vers Mont-St-Guibert

## Accidents circulation LC Hors autoroutes



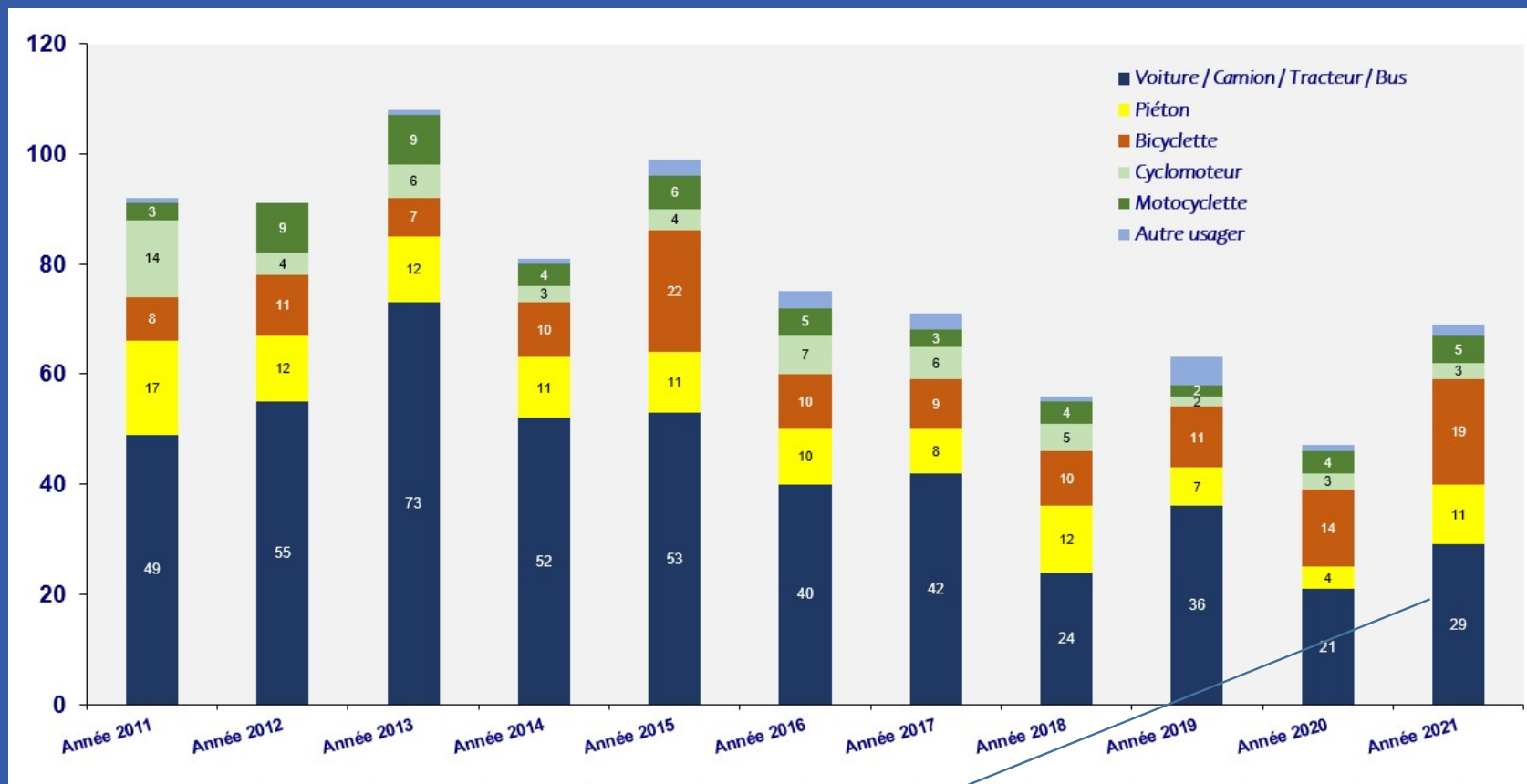
Axes enregistrant le plus d'accidents : Av. Albert 1er (5), Bld de Lauzelle (5), Av. Provinciale (4), Av. Roi Albert (3), Bld Baudouin 1er (3), RN238





*Axes enregistrant le plus d'accidents : Av. des Combattants, Zone du Douaire, Av. Albert 1er, Bld Lauzelle*

## ALC Hors autoroutes – Victimes selon le genre d'usagers



Sur les 67 avec lésions corporelles, +/- 6 à Hocaille/Blocry

# Solutions sur le métier

- Parking payant

# Quelques points noirs identifiés

## Refoulement d'eau dans les parkings

- Pour Courbevoie
  - On a créé une ZIT, ce qui va améliorer les choses
  - Refoulement des eaux dans le parking : on n'a pas d'état des lieux. On n'a pas connaissance que cela se passe régulièrement. Cela s'est passé en juin/juillet 2021, mais c'était exceptionnel et il n'y avait pas de ZIT.   
sécurité
  - Pas sûr que les constructions supplémentaires vont aggraver les choses car obligation de tamponnement.
  - Dans le futur : le sol Monnet va prendre de problème du champ en compte.
- Pour Athéna-Lauzelle :
  - On est occupé à rechercher les mauvais raccordements, pour soulager le réseau des eaux usées, qui a refoulé dans le parking.

Ville d'Ottignies-Louvain-la-Neuve  
Avenue des Combattants 35  
1340 Ottignies- Louvain-la-Neuve

info@olln.be  
010/43 60 00  
www.olln.be



# Rencontre du Collège avec les citoyen.ne.s des quartiers Biéreau, Centre et Baraque

Environnement  
Retour de la Nature en Ville

12/10/2022

# Plan Stratégique Transversal « Environnement »

## Nature

- Retour de la Nature en Ville
- Eau
- PCDN
- Zéro-pesticide

## Déchets

- Zéro-déchet
- Tri des déchets
- Propreté



## Incidences environnementales

- Bruit, ondes, air, déchets dangereux, tags
- Incivilités
- Suivi des permis d'environnement

Activités liées à la réparation, le partage et la réutilisation

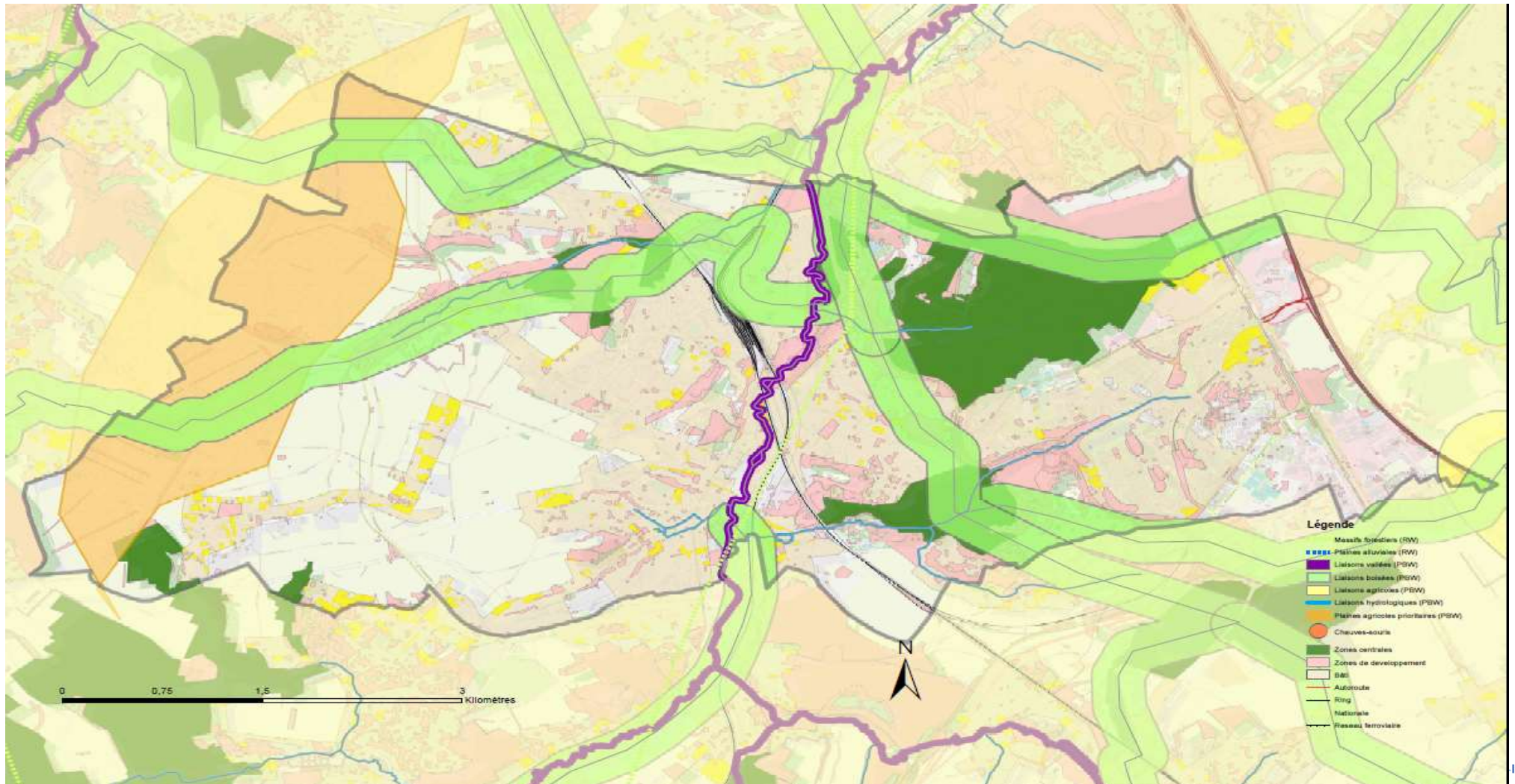


# Ottignies-Louvain-la-Neuve, une Ville à la Campagne

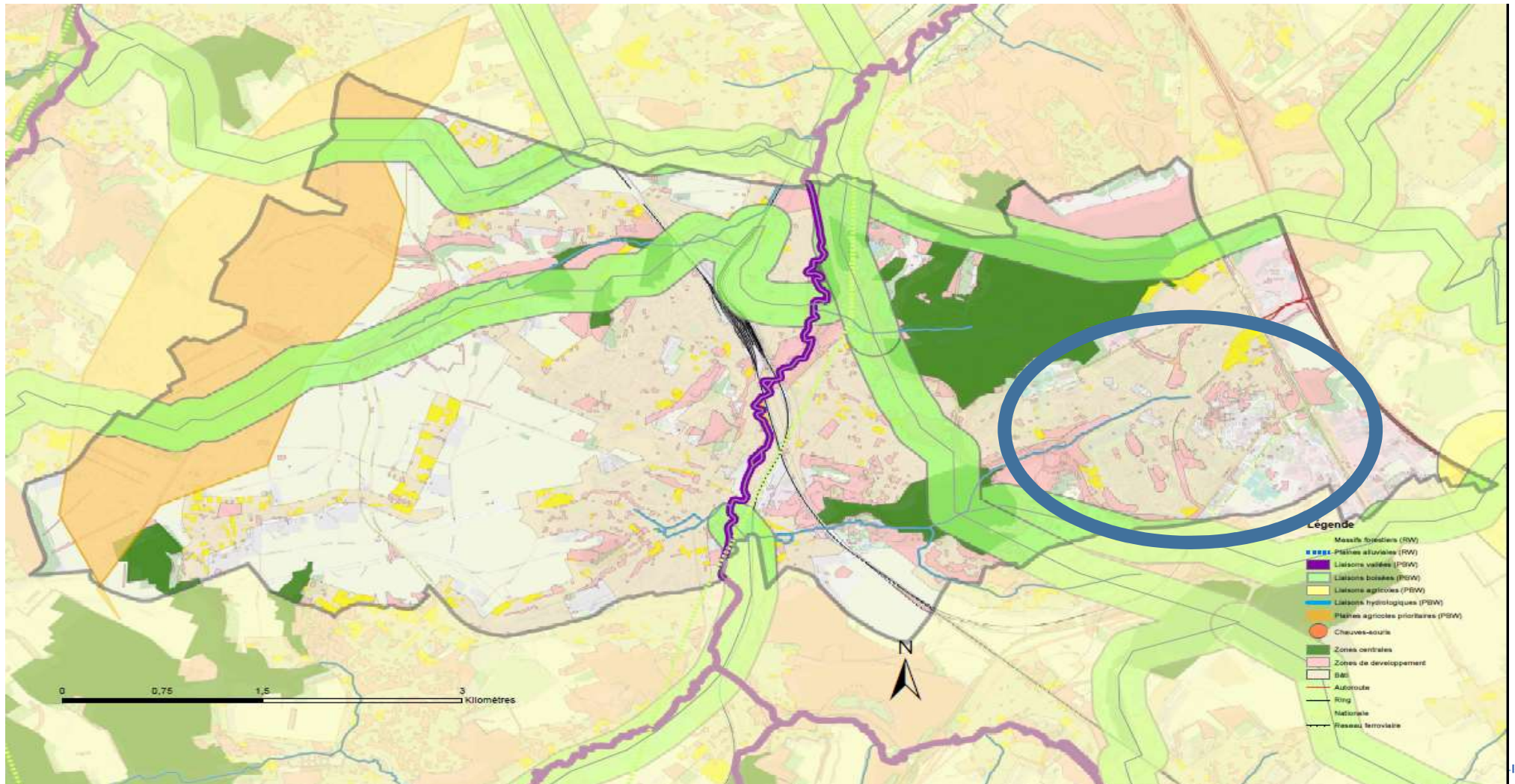




# Maillage écologique



# Maillage écologique



# Gestion des espaces verts publics communaux

- Gestion différenciée
- Tontes et fauchages
- Réaménagement des ronds-points
- Plantations
- Mise à disposition de grands espaces



# Gestion différenciée Parc de Courbevoie



# Diverses actions



Trois nichoirs occupés:  
yes !

**Une quinzaine d'amoureux des oiseaux ont levé les yeux pour admirer le bal des martinets, le 1er juillet à Louvain-la-Neuve.**



Identification des écotopes

Renforcement du maillage écologique aussi au centre urbain de Louvain-la-Neuve



Fleurissement

Arrosage

# Plan d'actions Zéro Déchet

**DÈS À PRÉSENT DANS VOTRE COMMUNE**  
  
**OTTIGNIES-LOUVAIN-LA-NEUVE**

**STOP AUX CANETTES ABANDONNÉES DANS LA NATURE !**

**PRIME RETOUR LE PARTICIPANT**

Ramenez les canettes trouvées dans la nature au point de collecte de votre commune\* et recevez un bon d'achat valable dans tous les commerces participants.

\*Point de collecte :  
 MODALITÉS DE L'OPÉRATION, LISTE DES COMMERCES ET INSCRIPTION SUR [WWW.PRIMERETOUR.BE](http://WWW.PRIMERETOUR.BE)

**RAMASSAGE DE MEGOTS AUTOUR DU LAC DE LOUVAIN-LA-NEUVE**

**RDV à la passerelle le mercredi 26 juin à 13h00**

Durant 4 semaines, c'est le temps qu'il faut pour qu'un litre de cigarette se dégrade complètement dans la nature et 10 milliards de mégots sont jetés par jour en Belgique. Et pourtant, pour nos mégots à terre constitue une infraction!

**Tous ensemble pour une Ville plus propre !**  
 RDV au pied de la passerelle de l'Aula Magna. La Ville fournit le matériel Be Wapp spécial magots. Apporter tenue sportive et décontractée.  
 INFOS : [hebrandt@olln.be](mailto:hebrandt@olln.be)

**Wallonie Plus Propre**

**Journée d'animations Zéro déchets Quartier du Bauloy, Samedi 7 mars de 11h à 17h**

*Faire des animations tout en participant au zéro déchet et en créant de la joie n'est possible !*

Petits et grands, tout le monde est le bienvenu ! Adhérer pas à tout remettre pour tester la journée ou seulement une partie. Attention, les ateliers de l'après-midi sont gratuits mais nécessitent une inscription.

En savoir-gout, on vous propose une recette de poudre à lessiver à faire soi-même. Au verso plus économique et plus écologique !

**Le programme**

- De 11h à 13h : Donnez de vêtements.
- De 13h à 15h : Or Gong, atelier bien-être au service de votre santé.
- De 15h à 16h : Dîner auberge espagnole zéro déchets. Chaque invité apporte quelque chose à manger ou à boire à partager.
- De 16h à 17h : Echanges et ateliers zéro déchets (fabrication d'emballages réutilisables, des wraps, de tousse à pique-nique, de biodégradables).
- De 16h à 17h : Gouter auberge espagnole.
- Toute la journée : Jeux en bois pour les enfants.

**Informations pratiques**

- Adhérer** : Maison de quartier du Bauloy, Clos Marie Doubaige 28 à Ognegies.
- Donner de vêtements** : apporter les vêtements en bon état que vous ne portez plus et repasser avec ceux qui vous plaisent. On peut également prendre sans amener et amener sans prendre! Déposer des vêtements le jour même à la salle de quartier à partir de 10h.
- Participer** : 1h de présence avant le 02/03/21. Adh. gratuite et Participation : 010450804 ou via le site internet.

Nombre de places limité pour la conférence et les ateliers!



**LA VENIR.NET**

**Les gobelets réutilisables ont séduit**

Le choix des gobelets réutilisables était sur la table des discussions à...



**Charte des commerces à OLLN pour une commune "Zéro déchet"**

**Engagements envers mes clients**

- Informer mes clients pour réduire ensemble les déchets
- Les clients qui font des efforts sont récompensés
- Je propose des activités de sensibilisation zéro déchet
- Je ne distribue pas de sacs à usage unique
- Je propose des produits en vrac ou sans emballage
- J'accepte les contenants personnels
- Je propose des emballages / housses réutilisables consignés
- Je privilégie les emballages recyclables
- Je propose à mes clients des gobelets / cartons / cintres
- Je propose ou accepte les boîtes / DoxyBAG pour les restes
- Je valorise les fruits et légumes « moches » ou hors calibre
- Je veille à permettre aux clients de trier leurs déchets d'emballage liés aux produits que je génère

**Engagements envers mes fournisseurs**

- Je demande à mon fournisseur de diminuer les emballages
- Je choisis des produits moins emballés / avec emballage recyclable
- Je me fournis en partie localement
- Je réemploie les emballages venant du transport

**Engagements généraux**

- Je valorise mes déchets organiques
- J'utilise des produits éco-labelisés
- J'appose un autocollant stop-pub sur les boîtes aux lettres
- Je veille à trier mes déchets
- Je favorise la réutilisation / réparation / le don
- J'ago pour réduire le gaspillage via la valorisation / transformation et le don
- Je suis en transition pour réduire mes déchets
- J'utilise des produits d'entretien et de nettoyage sans déchets et / ou moins nocif pour l'environnement
- Je veille à ce que mon personnel connaisse mes engagements et les mette en pratique sur leur lieu de travail

Plus d'informations : [environnement@olln.be](mailto:environnement@olln.be)

# Propreté publique dans les quartiers, une préoccupation permanente, une sensibilisation à répéter sans cesse



MA VILLE,  
JE L'AIME AU SENS PROPRE



Dans les parcs, les champs, les prairies ou autres  
lieux (espaces) publics d'Ottignies-Louvain-La-Neuve

- ✓ Je ne jette pas mes mégots au sol
- ✓ Je mets mes déchets triés dans la poubelle adaptée ou je les emporte
- ✓ Je tiens mon chien en laisse
- ✓ Je ramasse les déjections de mon animal
- ✓ Je ne nourris aucun animal dans les espaces publics
- ✓ Je ne verse ou déverse rien dans les égouts

- Problématique récurrente à Louvain-la-Neuve
  - Distinction entre superficies communales et superficies privées
- Moyens humains
  - 20 ouvriers pour nettoyage de l'espace public, curage des égouts/cunettes
  - 20 ouvriers en charge de l'entretien et de l'embellissement des espaces verts
- Moyens matériels
  - 3 balayeuses de rue (2 pour voirie et 1 pour piétonnier de Louvain-la-Neuve)
  - 3 aspirateurs à déchets et 1 aspirateur à feuilles
- Poubelles publiques
  - Vidanges quotidiennes à Louvain-la-Neuve (« Cheval de trait » en été)
  - L'ajout de poubelles n'est pas la solution miracle

# Mégots



## Louvain-la-Nette

Le service de propreté publique, le service environnement et la Police d'OLLN organisent une action de prévention et de sensibilisation aux petites incivilités environnementales.

Bien trop souvent, nous croisons dans notre quotidien des chewing-gums et mégots jetés par terre, des déjections canines sur les trottoirs, des encombrants et d'autres déchets dispersés dans l'environnement... Venez rencontrer les équipes qui auront un stand sur la Grand Place et qui seront également sur le terrain.

Mail de référence : [environnement@olln.be](mailto:environnement@olln.be)



**Ce 18 octobre 2022**  
**10h00 à 14h00**  
**Grand-Place**

RAMASSAGE DE MEGOTS AUTOUR DU LAC DE LOUVAIN-LA-NEUVE

RDV à la passerelle le mercredi 26 juin à 13h00



Douze à quinze ans : c'est le temps qu'il faut pour qu'un filtre de cigarette se dégrade complètement dans la nature et 10 millions le nombre de mégots jetés par jour en Belgique. Et pourtant, jeter son mégot à terre constitue une infraction!



Tous ensemble pour une Ville plus propre !

RDV au pied de la passerelle de l'Aula Magna.  
La Ville fournira le matériel Be Wapp spécial mégots.  
Apporter tenue sportive et décontractée.

INFORMATIONS : [hebrant@olln.be](mailto:hebrant@olln.be)



D'autres actions de sensibilisation sont aussi menées  
Exemple : il y a quelques semaines, un policier et des agents de la propreté publique ont passé une journée dans un quartier de LLN à la recherche de dépôts sauvages et d'incivilités  
Quelques constats dressés, rappels auprès des riverains...



# Dépôts sauvages

- Sanctions si identification des auteurs
- Informer le service via [Travaux@olln.be](mailto:Travaux@olln.be), idéalement avec une photo et une précision du lieu
- Merci aux « Ambassadeurs de la Propreté »



# Gestion des déchets

## La quantité de déchets des ménages et leur mode de gestion

Kg/an/habitant	Région wallonne	OLLN	Quel est le service de collecte et de traitement?
Ordures ménagères (sacs jaunes)	136,02	106,02	Collectes en porte-à-porte / Valorisation énergétique par incinération
Déchets organiques	19,79	10,94	Collectes en porte-à-porte / Biométhanisation
Déchets verts	49,43	80,11	Recyparcs / Compostage
Encombrants	48,27	44,44	Collectes en porte-à-porte sur appel + recyparcs / Broyage-Incinération
Déchets inertes	86,96	88,75	Recyparcs / Recyclage
Bois	38,76	49,08	Recyparcs / Valorisation - Recyclage
Papiers/cartons	47,26	48,34	Collectes en porte-à-porte + recyparcs / Recyclage
Verres	33,13	39,03	Recyparcs + bulles / Recyclage
PMC	19,19	16,63	Collectes en porte-à-porte + recyparcs / Recyclage
Métaux	7,47	8,87	Recyparcs / Recyclage
Déchets d'équipements électriques et électroniques	6,72	8,13	Recyparcs / Valorisation - Recyclage
Autres (piles, huiles, pneus,...)	6,13	14,54	Recyparcs / Tri - Valorisation - Recyclage

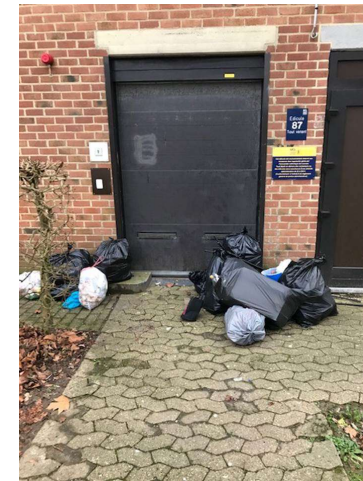


Tri des organiques obligatoire à partir du 01/01/2025

Importance pour les habitants de dialoguer avec le syndic de leurs immeubles pour identifier les lieux qui s'y prêtent, voire de rejoindre la collecte communale (moyennant les conditions reprises dans le règlement et pour autant que le point de collecte soit accessible)

# Edicules

- Dehors

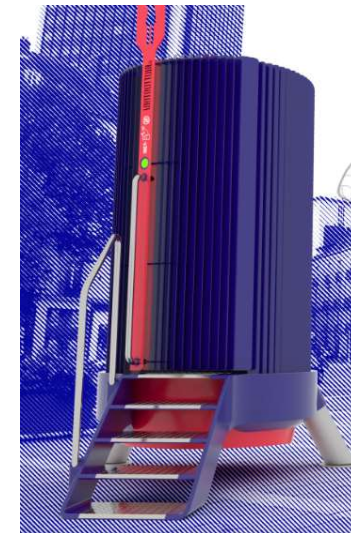


- Dedans



# Toilettes publiques, une problématique complexe sans simple solution

- Problématique complexe
  - Avoir une solution pour tous et toutes
  - Horaires d'accès
  - Nettoyage, hygiène et propreté (au vu du profil des usagers)
  - Tarification
- Discussions avec GCV et UCLouvain
  - Accès aux auditoires de l'UCLouvain -> retour non favorable
  - Cafés « toilettes admises » -> retour non favorable
  - Urinoirs -> solution partielle
- Piste
  - Construction d'un bâtiment
  - Lieu : au centre (derrière les ascenseurs le long du Parc de la Source ?)
  - Avec surveillance via personnel sur place et système de nettoyage 100% efficace
- Mais
  - Il est difficile d'éviter le « soulagement discret des vessies dans un endroit sombre »
  - RGPA : il faut être pris en flagrant délit pour être sanctionné
  - Coût (sur Dalle) et accord du propriétaire du fonds nécessaire



# Permis d'environnement/d'exploitation

## Permis délivré le 10/11/2005

- 3 parkings souterrains (Grand-Rue, Grand-Place et Charlemagne)
- Exploitation d'installations techniques

Installations de tri et de regroupement de déchets non dangereux, 10 transformateurs statiques d'électricité, 1 groupe électrogène, 1 groupe de froid et 2 tours de refroidissement, 1 stockage temporaire de 50 tonnes de déchets non dangereux, 1 dépôt de 2000 litres de mazout, ventilateurs et groupes d'extraction

## Permis délivré le 04/10/2005

- Parking sous le centre commercial
- Exploitation du centre commercial
- Activités commerciales

Supermarché, rayon boucherie avec atelier, rayon poissonnerie avec atelier, rayon boulangerie avec atelier

- Exploitations d'installations techniques

Transformateurs électriques, batteries d'accumulateurs, 2 groupes électrogènes, installations de réfrigération et de climatisation, chaudières à gaz, stockage temporaire de 100 kg de déchets animaux, aires de regroupement de déchets

**Durée de validité de 20 ans et donc échéances les 11 novembre 2025 et 05 octobre 2025**

**Préparation en cours**

**Réunions du comité d'accompagnements à planifier**





**FETE DE LA  
POMME**

Une feuille d'informations et des animations autour de la nature et la biodiversité

**Dimanche**  
**16/10/2022**  
place communale  
**de Céroux**  
de 10h à 17h

**Au programme :**

- Fabrication de jus de pomme frais
- Balades
- Bourse aux plantes
- Des ateliers pour toute la famille



# Merci pour votre attention

## Rendez-vous à la Fête de la Pomme le 16 octobre à Céroux

### et encore

## à la Distribution d'arbres le 26 novembre au Service Travaux à Ottignies

Ville d'Ottignies-Louvain-la-Neuve  
Avenue des Combattants 35  
1340 Ottignies- Louvain-la-Neuve

info@olln.be  
010/43 60 00  
www.olln.be



# Logement et colocations

# Colocation ?

- Une colocation est la location par plusieurs locataires (colocataires) d'un même logement
- Public : étudiants, jeunes travailleurs en début de carrière, et parfois personnes de tous âges (ménages mono-parentaux, personnes âgées...)
- Colocation = mode de vie en plein essor, bien qu'encore essentiellement citadin, qui connaît un franc succès auprès des étudiants, des jeunes et d'une population éprouvant des difficultés à trouver un logement décent



# Avantages et inconvénients de la colocation

Avantages	Inconvénients
Economique : partage des loyers et de certaines charges	Augmentation possible des loyers : 5 personnes qui paient ensemble peuvent mettre plus qu'une famille
Social : rompre la solitude et l'isolement, développer les solidarités	Différence de rythme de vie avec le voisinage => nuisances possibles (principalement sonores)
Evolution des modes de vie : partage d'un logement pour une vie plus « festive », mais aussi intérêt environnemental (plus d'habitants par logement)	Pression sur le stationnement dans le quartier (potentiellement plus de voitures pour la colocation)

# Problématique spécifique à LLN

- LLN = Ville et non campus étudiant => multifonctionnalité et diversité
  - Certains quartiers plus « étudiants », d'autres plus « habitants » (maisons unifamiliales)
  - Constat : de plus en plus de colocations dans des logements de type unifamiliaux
- ⇒ risque (à long terme) de perdre la diversité et la mixité des publics qui font l'essence-même de LLN
- ⇒ augmentation des coûts des loyers (pression foncière)

# Outil juridique utilisé précédemment

- Dans les permis de lotir ou permis d'urbanisme de certains biens, il est fait mention de la destination « unifamiliale » obligatoire du bien => avant 2015, utilisation de cette mention pour intimider au respect les propriétaires qui louent en colocation => courriers et réunions avec les propriétaires => cessation de certaines infractions
- En 2015, refus du Collège d'un permis pour transformer une maison unifamiliale de LLN en logement collectif => recours du demandeur auprès du ministre, qui octroie le permis sur recours
- Argument du ministre : une colocation c'est un peu comme une vie en famille, donc colocation = unifamilial
- Recours de la Ville au Conseil d'état, qui confirme en 2017 la position du ministre

# Outil juridique actuel : rien...

=> Conséquences de cette décision ministérielle : la Ville ne possède plus d'outil juridique pour forcer les propriétaires à conserver la destination unifamiliale du bien

Notre Service juridique continue à chercher des solutions créatives...

Ville d'Ottignies-Louvain-la-Neuve  
Avenue des Combattants 35  
1340 Ottignies- Louvain-la-Neuve

info@olln.be  
010/43 60 00  
www.olln.be



# Réunion citoyenne Louvain-la-Neuve Centre – Biéreau - Baraque

12 octobre 2022

Benoit JACOB

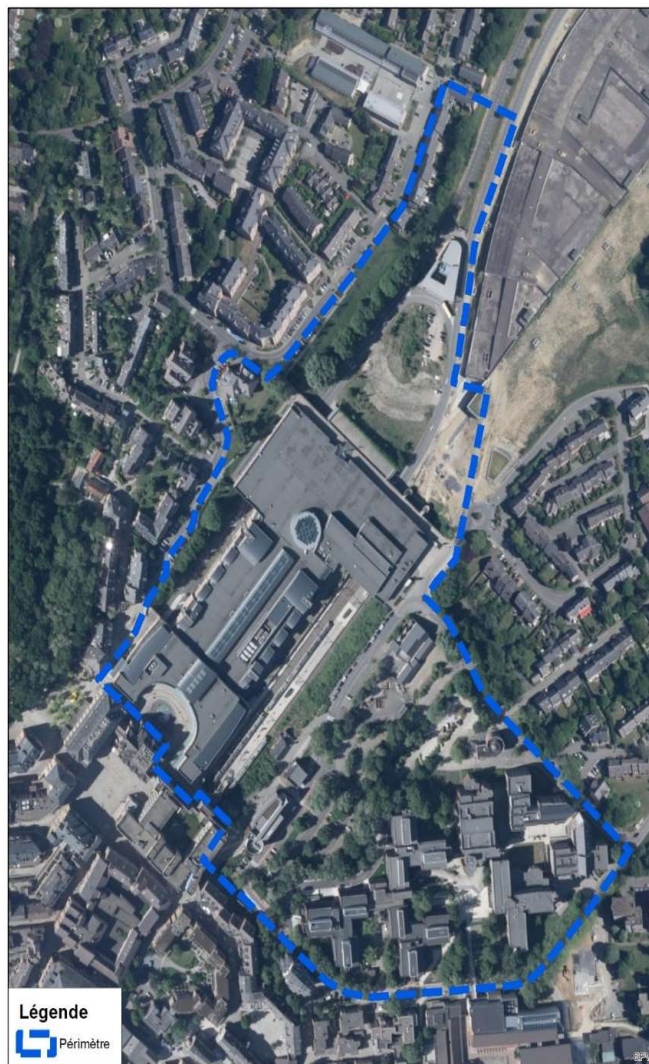
Echevin de l'urbanisme – jeunesse-ainés-sport

# Urbanisme-aménagement du territoire

## Schéma d'Orientation Local

« Extension Nord-Est du centre urbain de Louvain-la-Neuve »

## Périmètre



Intégrer la gare et ses infrastructures ainsi que la Voie des Hennuyers et la partie basse de l'avenue Georges Lemaître dans la structure urbaine



- ❑ Participation citoyenne : Ateliers urbains (5).
  
- ❑ Avant-projet de sol approuvé par le Conseil communal en date du 17 décembre 2019.
  
- ❑ Avant-projet de SOL soumis à évaluation environnementale via la réalisation d'un rapport sur les incidences environnementales.

- Conseil communal - Décision de principe
- Conseil communal – Adoption de l'avant-projet de SOL
- *Réalisation d'un RIE*
- Conseil communal – Adoption du projet de SOL accompagné du RIE :25 octobre 2022
- Enquête publique (30 jours) : 15 novembre au 30 décembre (présentation publique le 28 novembre)
- CCATM et Pôle Environnement – Avis (45 jours)
- Conseil communal – Adoption définitive du SOL
- Fonctionnaire délégué – Avis et transmission du dossier au Gouvernement wallon (45 jours)
- Gouvernement wallon – Approbation ou refus (90 + 30 jours)

# Plaines de jeux et de sports

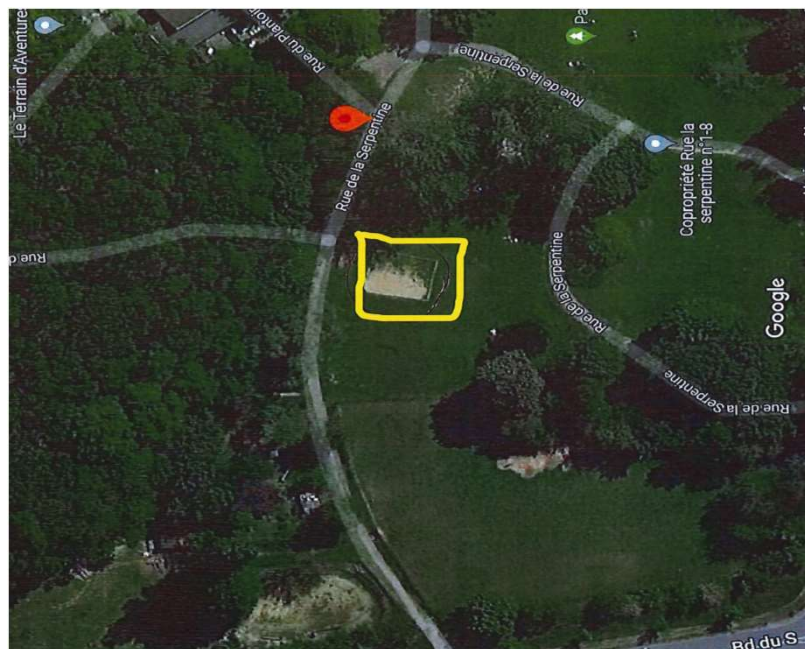
- Reprise des plaines de jeux par le CSLI ( centre sportif local intégré )

Objectifs : - réparer, entretenir, retirer, remplacer, améliorer  
- assurer la sécurité des enfants (mise aux normes)  
- mentionner sur une carte de la ville tous les espaces de jeux et de sports ouverts.

# Projets plaine de jeux sur LLN 2023

## 1. Parc de la Serpentine

- Parc UCLouvain
- Une demande a été introduite pour occuper l'ancien emplacement de jeux ➡ accord de principe



## 2. Parc de la Baraque



## Présence des unités scoutes à LLN

- Un courrier a été envoyé aux Fédérations scoutes et guides, patros, scouts marins,...
  - ➔ - accueillis dans la Ville
  - rappel des règles de bien-être ( le bruit, la propreté,...)
  - pour diffusion auprès de toutes leurs unités

## Sport : infrastructures Baudouin 1er



- - Réunion le 28 juin ( habitants – police – Ville – clubs – CSLI )

➔ **Retravailler la charte existante**

➔ activités non liées au sport

sondage régulier

meilleure information ( organisation de tournois,....)

mise au point tous les 6 mois

diminution des nuisances sonores ( musique, ....)

. Prochaine réunion prévue le 20 novembre



# Aînés

- Placement de bancs

- Oui, sur le principe
- Trouver les « meilleurs » lieux
- Demande discutée lors du prochain conseil consultatif des aînés
- Propositions des riverains

Ville d'Ottignies-Louvain-la-Neuve  
Avenue des Combattants 35  
1340 Ottignies- Louvain-la-Neuve

info@olln.be  
010/43 60 00  
www.olln.be



# Vous n'avez pas pu poser votre question ?

- **Julie Chantry** : bourgmestre (affaires générales, participation, logement, patrimoine, contentieux, transition écologique, personnel, protocole) - [julie.chantry@olln.be](mailto:julie.chantry@olln.be)
- **Benoît Jacob** : premier échevin (urbanisme – aménagement du territoire – sport – jeunesse – aînés – tourisme – fêtes) - [benoit.jacob@olln.be](mailto:benoit.jacob@olln.be)
- **Annie Galban-Leclef** : échevine (enseignement, associations patriotiques, jumelages, laïcité, état civil, population) - [annie.galban-leclef@olln.be](mailto:annie.galban-leclef@olln.be)
- **Hadelin de Beer de Laer** : échevin (mobilité, voiries, culture) - [hadelin.debeer@olln.be](mailto:hadelin.debeer@olln.be)
- **Nadine Fraselle** : échevine (affaires économiques – commerces – classes moyennes – emploi – affaires sociales – petite enfance – personne handicapée – santé – cultes – toponymie – bien-être animal) - [nadine.fraselle@olln.be](mailto:nadine.fraselle@olln.be)
- **Philippe Delvaux** : échevin (budget, numérique, simplification administrative, environnement, espaces verts, affaires rurales) - [philippe.delvaux@olln.be](mailto:philippe.delvaux@olln.be)
- **Abdel Ben El Mostapha** : échevin (bâtiments, énergie, droits humains, relations Nord-Sud, accueil des personnes d'origine étrangère, information, tutelle CPAS) - [abdel.benelmostapha@olln.be](mailto:abdel.benelmostapha@olln.be)
- **Michaël Gaux** : président du CPAS et finances - [michael.gaux@cpas.olln.be](mailto:michael.gaux@cpas.olln.be)

# Merci pour votre écoute & votre participation !

[participation@olln.be](mailto:participation@olln.be) - 010 43 61 85



Ville d'Ottignies-Louvain-la-Neuve  
Avenue des Combattants 35  
1340 Ottignies- Louvain-la-Neuve

[info@olln.be](mailto:info@olln.be)  
010/43 60 00  
[www.olln.be](http://www.olln.be)

