

Dialoguez
avec le
Collège



Céroux – 2 décembre 2021

Visioconférence

Déroulement de la rencontre

Présentation des membres du Collège

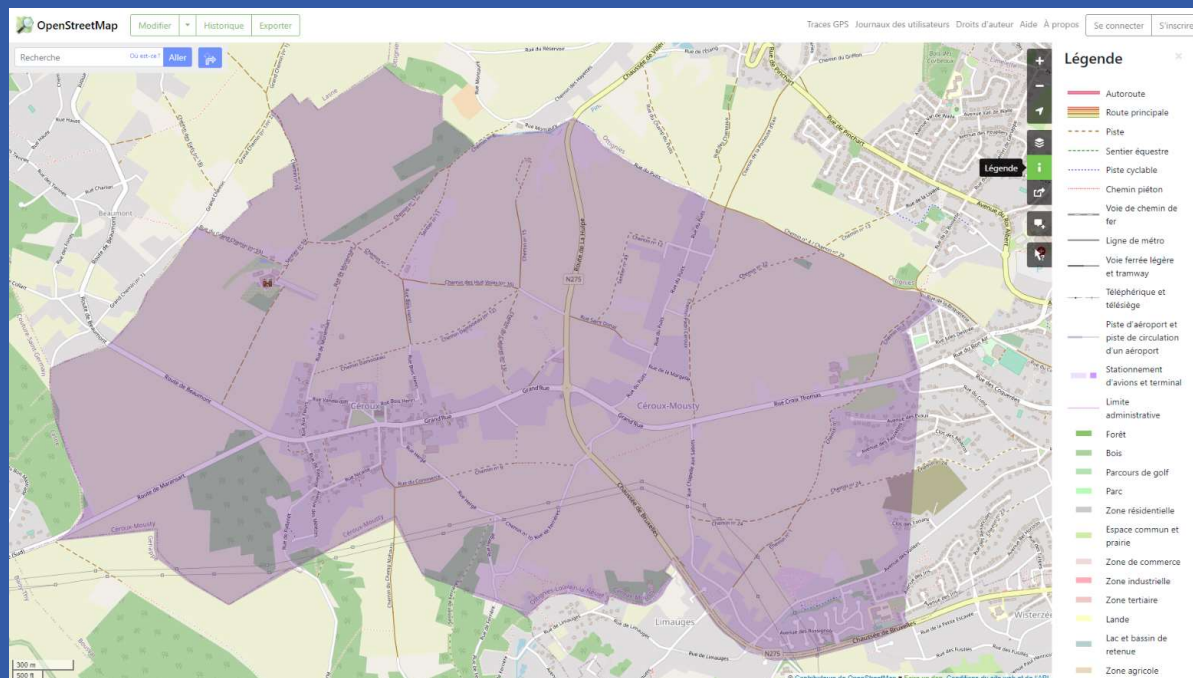
3 exposés :

- Mobilité, voiries et stationnement : état des lieux à Céroux
- Urbanisme et égouttage à Céroux
- Sécurité : bilan 2020 de la zone de police et focus sur Céroux

Après chaque exposé : 2-3 questions (chat/sms/en direct)
Une séance générale de questions – réponses

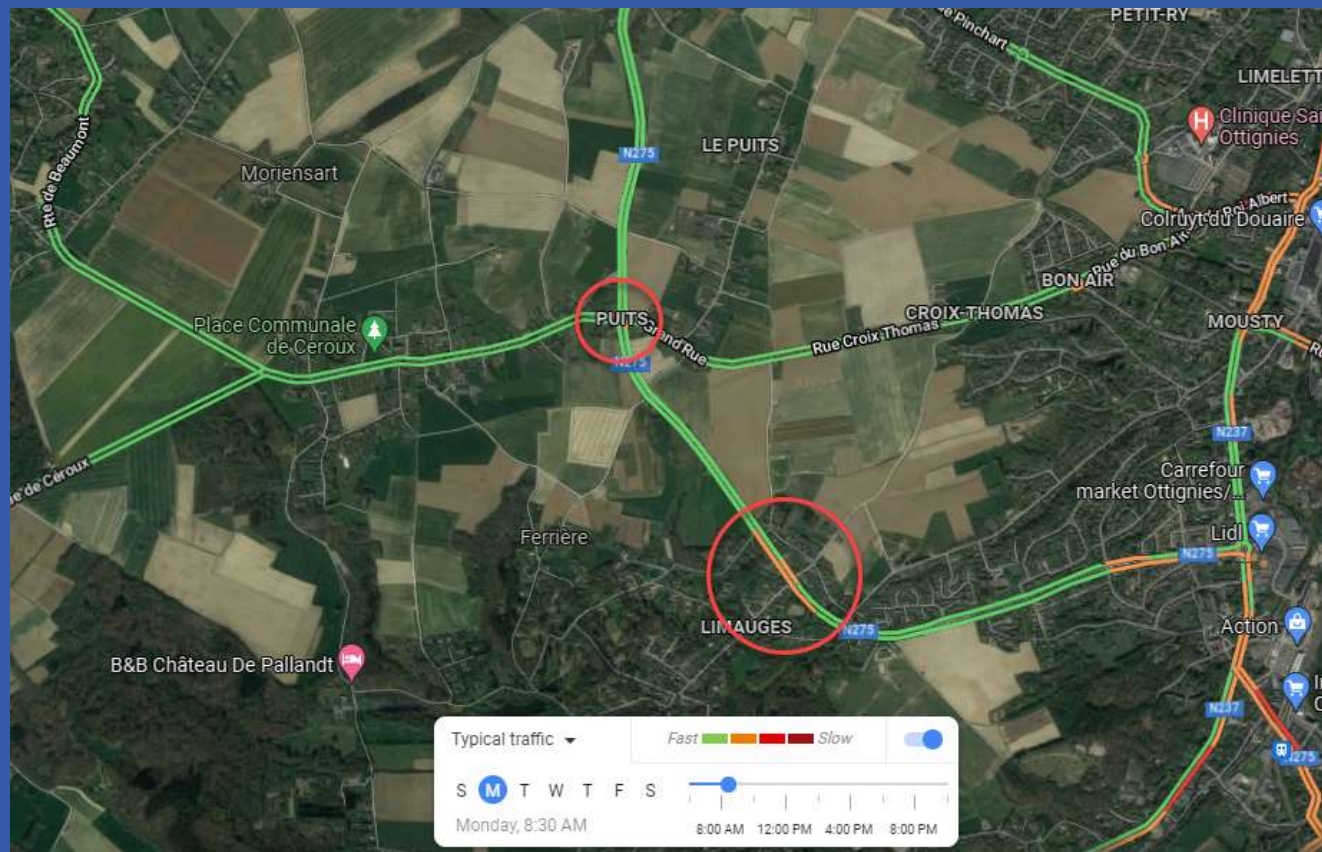
Fin à 22h

Dialoguez avec le Collège Mobilité, voiries et stationnement



Cérroux 02/12/2021

Trafic routier

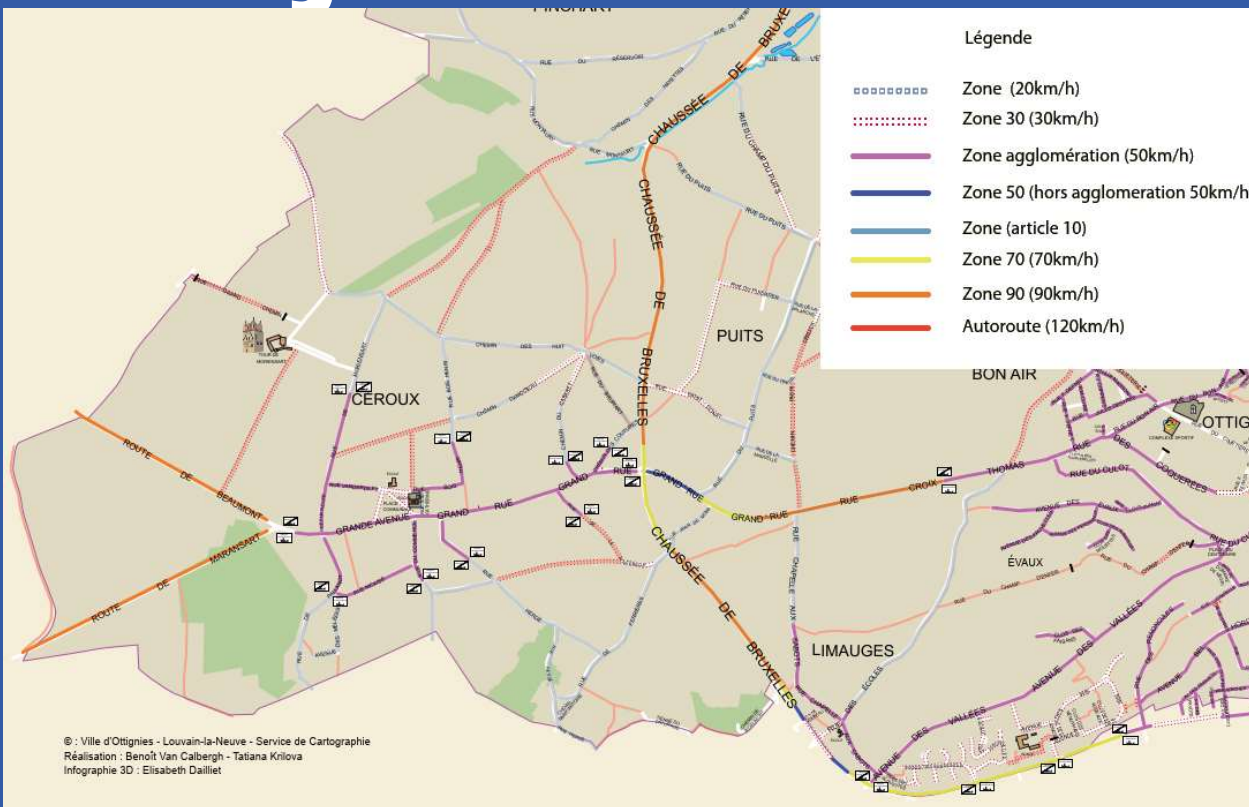


Congestion automobile:
quelques points noirs en
HPM sur RN275

- Rond-Point Grand Rue
- Carrefour R. Limauges

➔ PAM (transfert modal)

Projet Ville 30



Plusieurs voiries concernées dans la zone, éventuellement :

- Hypercentre Céroux (acquis)
- Voiries agglomération de Céroux
- R. Chapelle aux Sabots
- Av. des Vallées
- R. des Renoncules
- Av. Bel Horizon et autres
- A. des Evaux et clos

Travaux

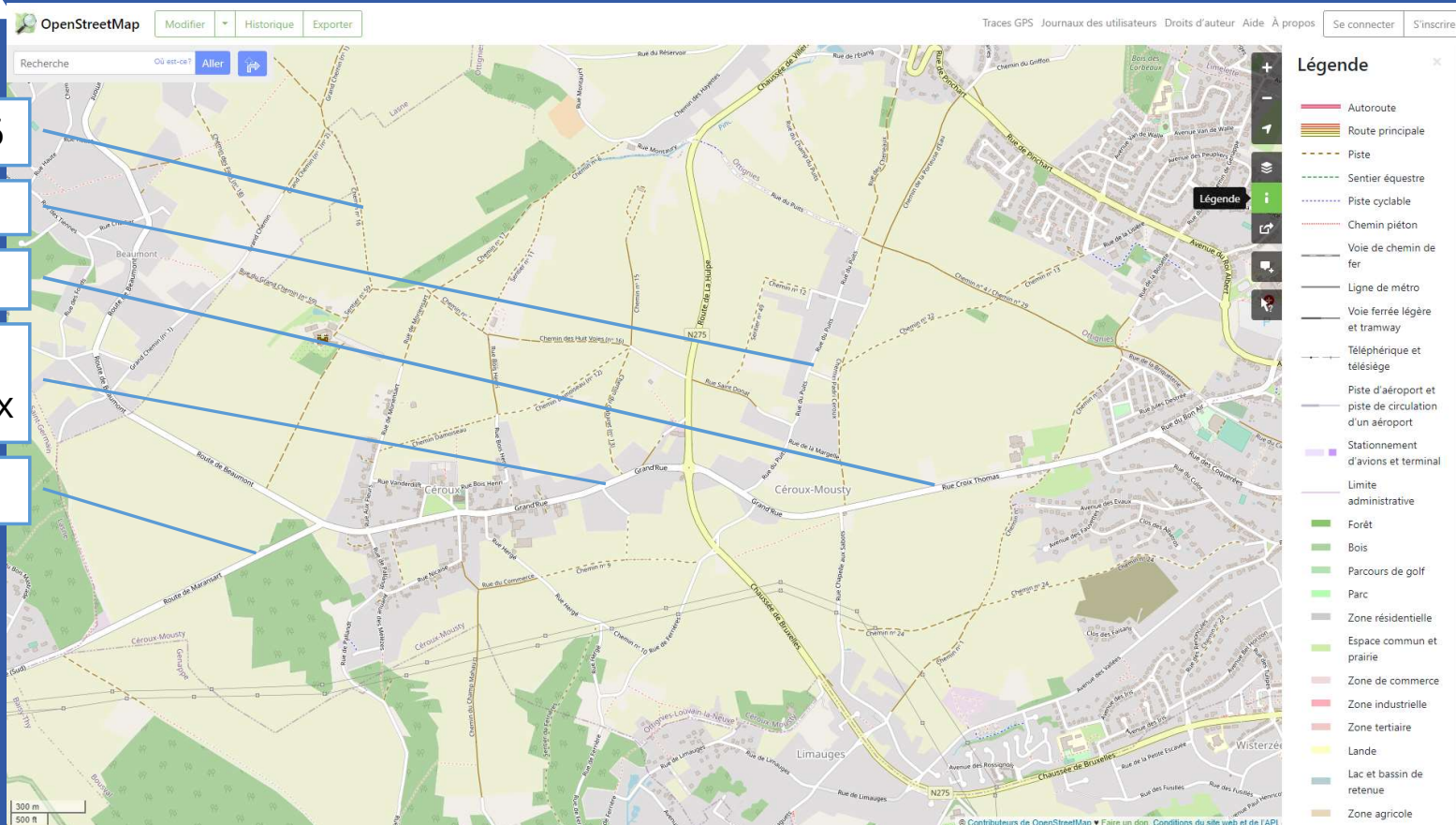
Bibandes cyclables Sentier n°16

Rue du Puits (± 5 ans)

Croix Thomas (2023)

Grand'Rue
(marquages cyclables & plateaux)

Marquage VBN Rte Maransart



Stationnement

Rue du Puits

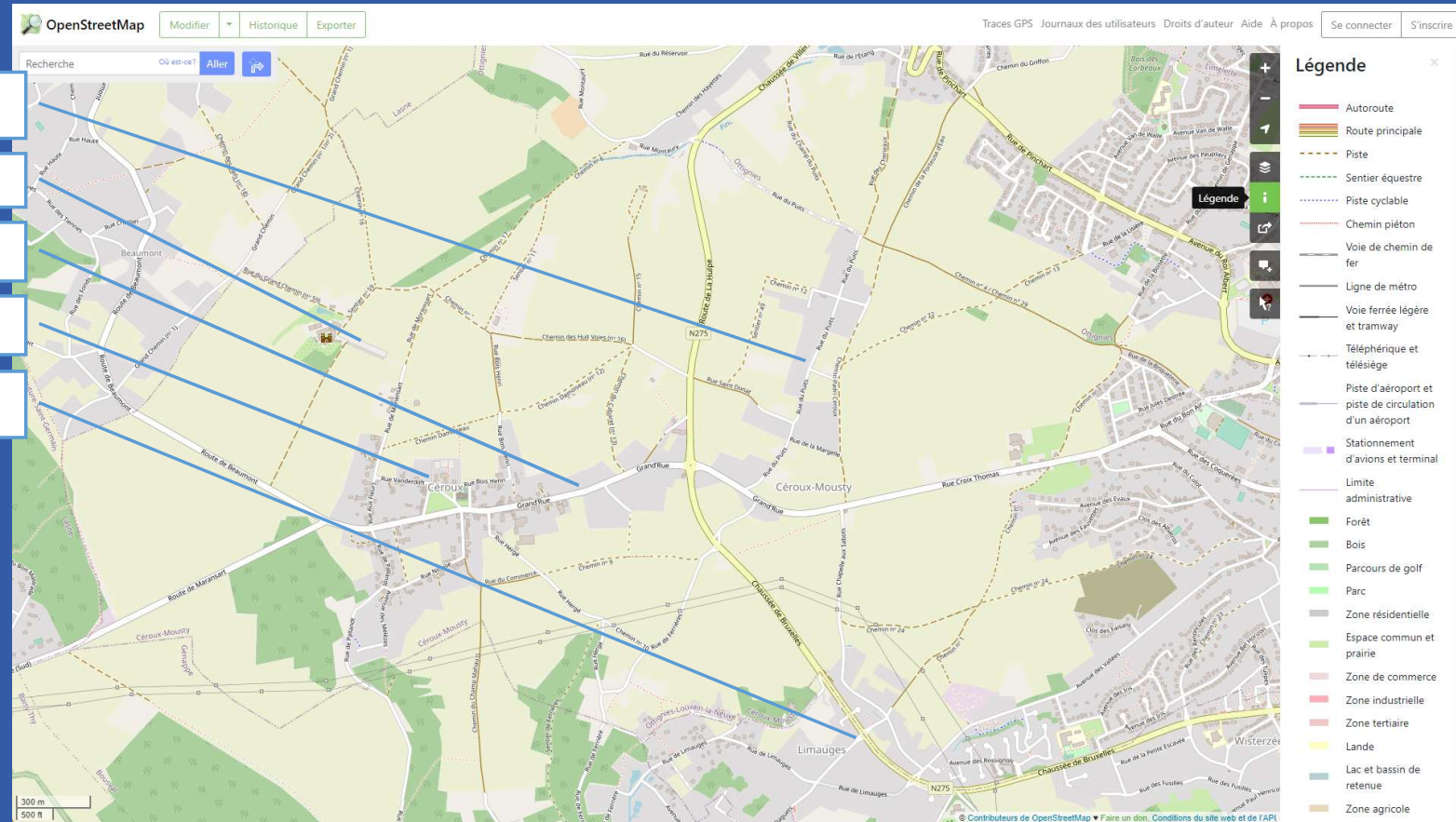
Château de Moriensart

Grand'Rue

Salle et Place de Cérroux

Stationnement Poids Lourds

Pas de problème de stationnement dans la zone en dehors d'évènements majeurs



Pistes cyclables

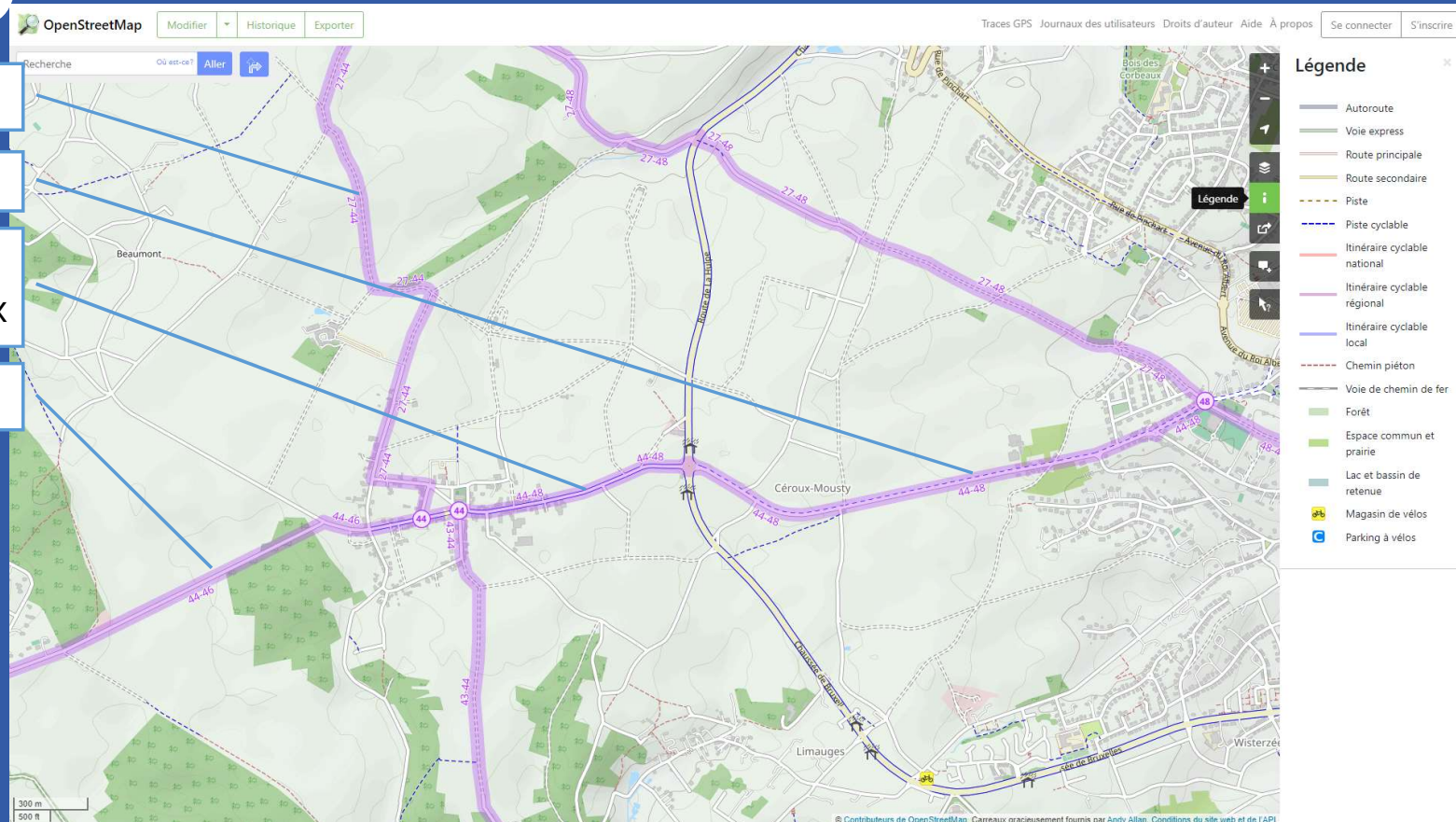
Bibande cyclable 2022

Croix Thomas 2023

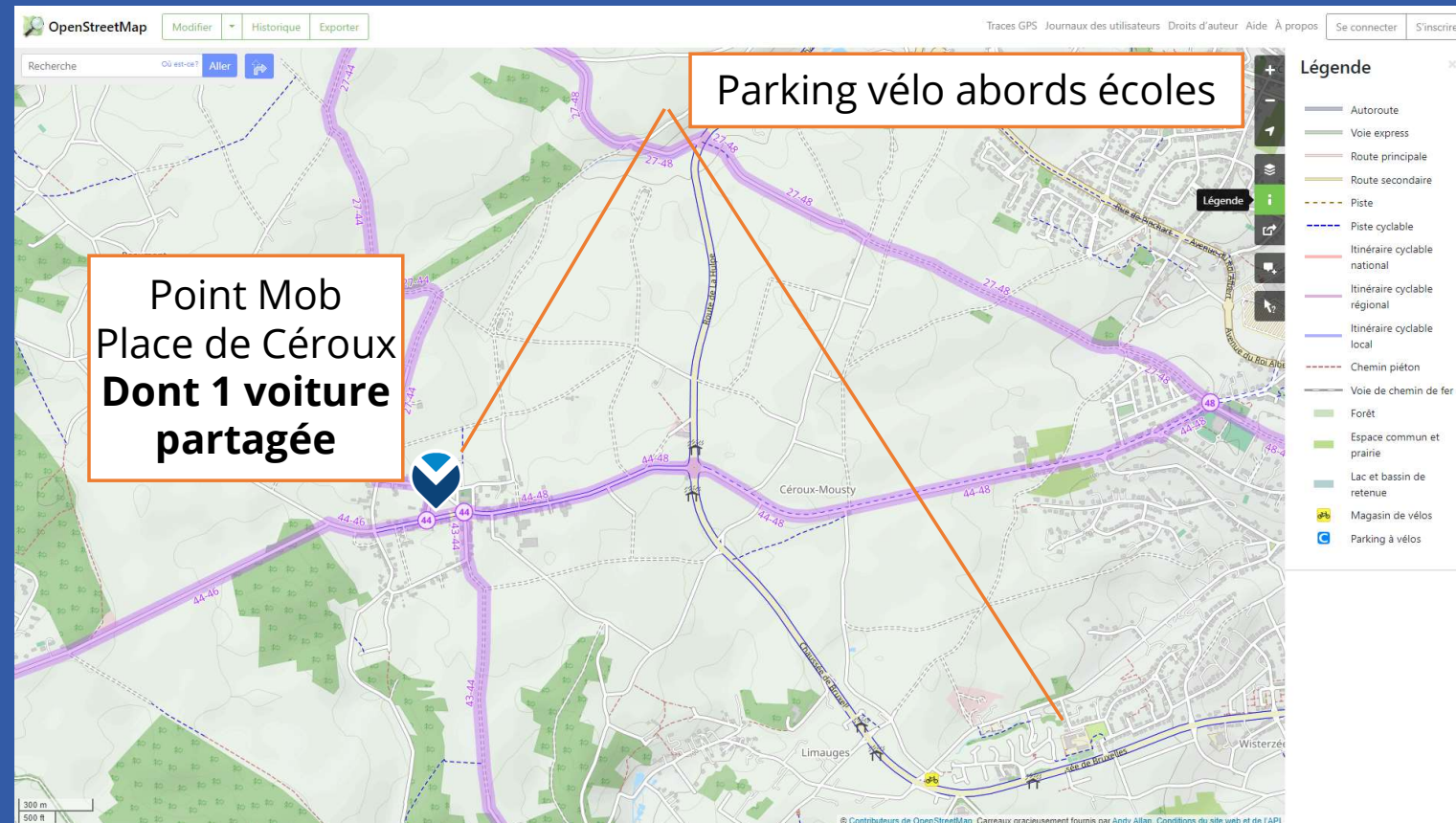
Grand'Rue
(marquages cyclables & plateaux)

VCB Route Maransart (?)

Bonne desserte cyclable
dans la zone.
Plusieurs améliorations
avec des subsides
régionaux et provinciaux



Stationnement vélo & Point Mob



1. Réseau de box collectifs à contrôle d'accès autour des points d'intérêts
2. Box collectifs dans les quartiers

Transports en commun

- Lignes existantes
 - Ligne 39 Waterloo-Céroux-Ottignies-LLN
 - Ligne 29 Lasne-Céroux-Ottignies
- Nouvelle Ligne (1/12)
 - Proxibus 206 (4 bras)
- Transport à la demande
- Septembre 2022



29 LASNE - CEROUX-MOUSTY - OTTIGNIES
Ecole

Horaire valable dès le 01/09/2021

Direction **OTTIGNIES**



39 Direction **LOUVAIN-LA-NEUVE**
Ecole

LEGENDE

Jours de circulation

Pas de mention = du lundi au vendredi

Mention = jours indiqués uniquement

Exemple : LM*JV = Le bus circule le lundi, mardi, jeudi et vendredi

Jours de circulation	**Me** LM*JV																			
Beaumont, R. des Tiennes	6:07	7:07	8:38	10:38	12:48	13:18	16:24	16:42	17:42	18:11	6:50	7:10	8:15	9:00	12:10	12:18	14:30	15:30	16:30	18:30
Beaumont, Pl. de Renival	6:09	7:09	8:40	10:40	12:50	13:20	16:26	16:44	17:44	18:13	6:54	7:14	8:19	9:04	12:14	12:22	14:34	15:34	16:34	18:34
Lasne, Village	6:11	7:11	8:42	10:42	12:52	13:22	16:28	16:46	17:46	18:15	6:56	7:16	8:21	9:06	12:16	12:24	14:36	15:36	16:36	18:36
Cout.-St-Germain, Couture	6:13	7:13	8:44	10:44	12:54	13:24	16:31	16:49	17:48	18:17	6:59	7:19	8:24	9:09	12:19	12:27	14:39	15:41	16:39	18:39
											7:00	7:22	8:27	9:11	12:21	12:29	14:42	15:46	16:44	18:42
											7:06	7:28	8:33	9:17	12:28	12:35	14:48	15:53	16:51	18:48
											7:11	7:33	8:38	9:22	12:33	12:39	14:52	15:59	16:57	18:52
											7:12	7:34	8:39	9:23	12:36	12:40	14:54	16:01	16:58	18:53
											7:15	7:37	8:42	9:26	12:43	12:43	14:57	16:06	17:03	18:57
											7:18	7:40	8:47	9:29	12:46	12:46	15:00	16:09	17:06	18:59
											7:21	7:43	8:51	9:31	12:48	12:48	15:02	16:12	17:09	19:01
											7:25	7:47	8:55	9:35	12:52	12:52	15:06	16:16	17:13	19:05
											15:07	16:17	17:14	19:06						
											15:08	16:18	17:15	19:07						
											15:10	16:20	17:17	19:09						
											15:12	16:22	17:19	19:11						
											15:15	16:25	17:22	19:14						
											15:18	16:28	17:25	19:17						
											15:20	16:30	17:27	19:19						
											15:23	16:33	17:30	19:22						
											15:25	16:35	17:32	19:24						
											15:26	16:36	17:33	19:25						
											15:31	16:41	17:38	19:29						
											15:38	16:48	17:45	19:36						
											15:40	16:50	17:47	19:38						
											15:43	16:53	17:50	19:41						



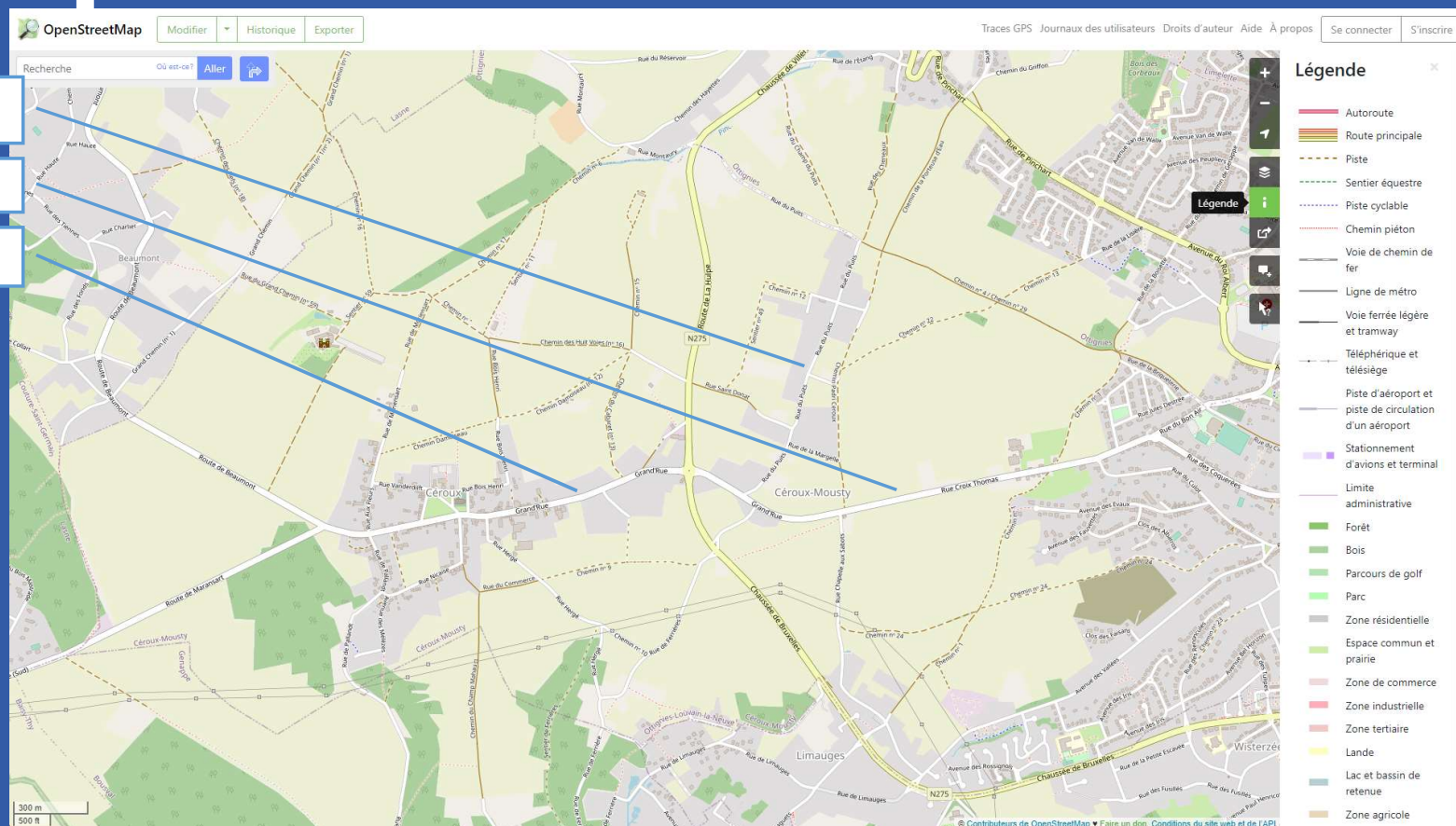
Quelques points noirs identifiés

Etat de la rue du Puits

Vitesse Croix Thomas

Etat de la Grand'Rue

- Vieillessement général des voiries
- Vitesses inadaptées
- Trafic de transit en augmentation
- Zone 5T trop vaste
- Ponctuellement parking salle et Place de Céroux



Urbanisme

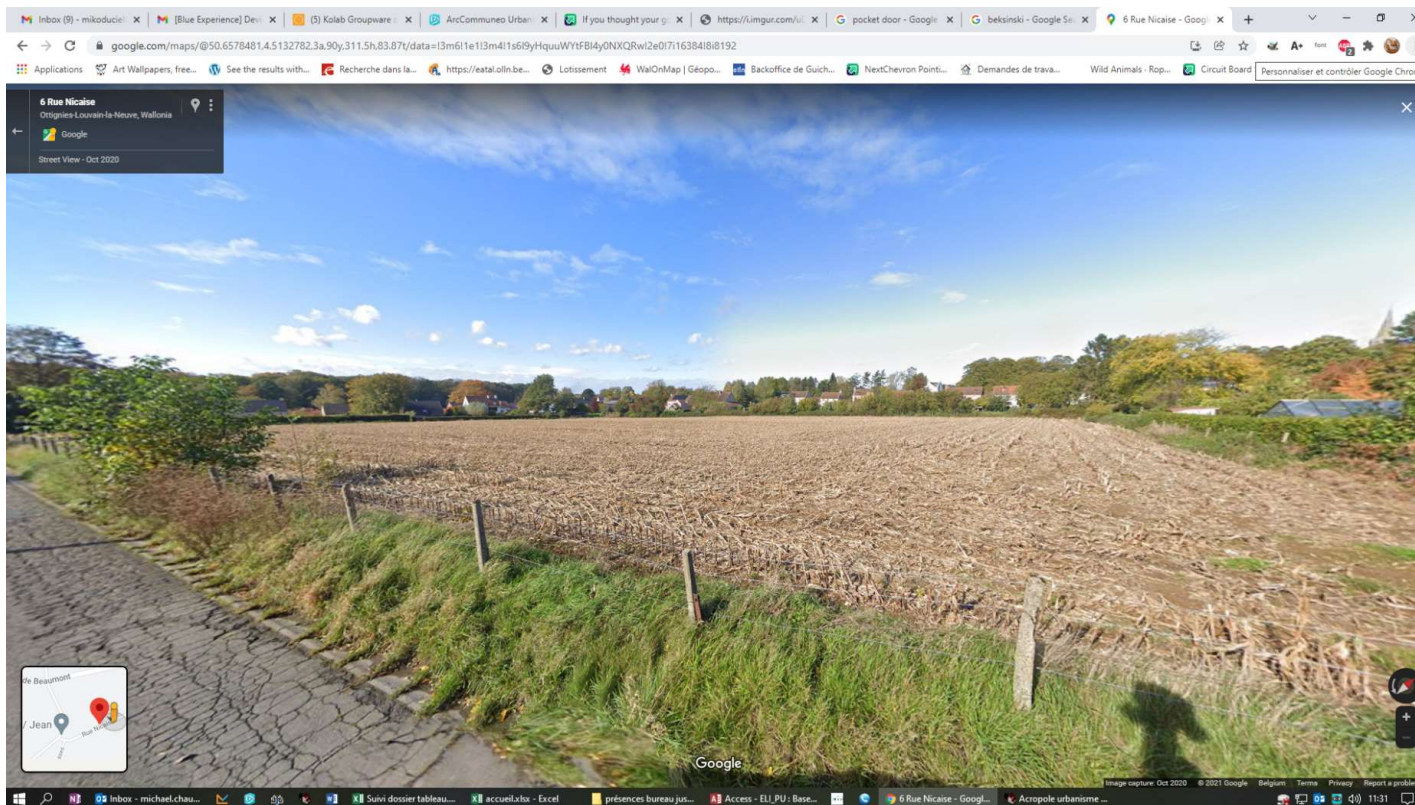
Benoît JACOB
Echevin

Urbanisme

zone d'habitat à caractère rural au schéma de développement communal

- Plusieurs demandes de permis pour transformation
- Peu de demandes pour de nouvelles constructions individuelles
 - 3 demandes de projet d'urbanisation

Rue Nicaise



Rue Nicaise

- Caractère rural de Céroux (1.51) et dans le périmètre d'intérêt paysager au Règlement communal d'urbanisme.
- Plusieurs demandes de principe ➡ pas de de suite favorable
 - maintien du caractère rural
 - densité recommandée par le Schéma de développement communal.
 - nouvelle demande : présentation aux riverains

RUE DU PUIITS



RUE GRAND RUE



Rue Croix Thomas- Grand Rue

- Projet d'urbanisation : rue du Puits ➡ Chapelle ND bon secours
- Collaboration et temporalité entre le projet Ville et le projet du demandeur dans la mise en œuvre de l'égouttage et du réaménagement de la voirie
- Réunion publique sera organisée

Ville d'Ottignies-Louvain-la-Neuve
Avenue des Combattants 35
1340 Ottignies- Louvain-la-Neuve

info@olln.be
010/43 60 00
www.olln.be



Rencontre du Collège avec les citoyen.ne.s

**Egouttage / PASH
Environnement**

01/12/2021

PASH

Plans d'Assainissement par Sous-bassin Hydrographique

Les PASH déterminent les modes d'assainissement pour chaque habitation dont les eaux usées s'écoulent dans un des sous-bassins hydrographiques en Wallonie

Assainissement

L'assainissement comprend la **collecte** des eaux usées, leur **épuration** et leur **évacuation** après traitement.

Là où la densité de population le justifie, des réseaux de collecte des eaux usées au porte-à-porte (les égouts), des réseaux de transport (les collecteurs d'assainissement et les stations de pompage) et des stations d'épuration ont été installés par les communes, le SPW, la SPGE et les OAA (Inbw) afin d'assurer l'assainissement des eaux usées domestiques.

Là où la densité de population est faible, l'assainissement des eaux usées doit être assuré par le propriétaire sur sa parcelle.

Ainsi, le territoire de la Wallonie est découpé en zones déterminant **le régime d'assainissement** propre à chaque habitation.

3 types de zones d'assainissement

Zones à régime d'assainissement collectif

Zones dans lesquelles il y a ou il y a/aura des égouts qui doivent être reliés à des stations d'épuration collectives

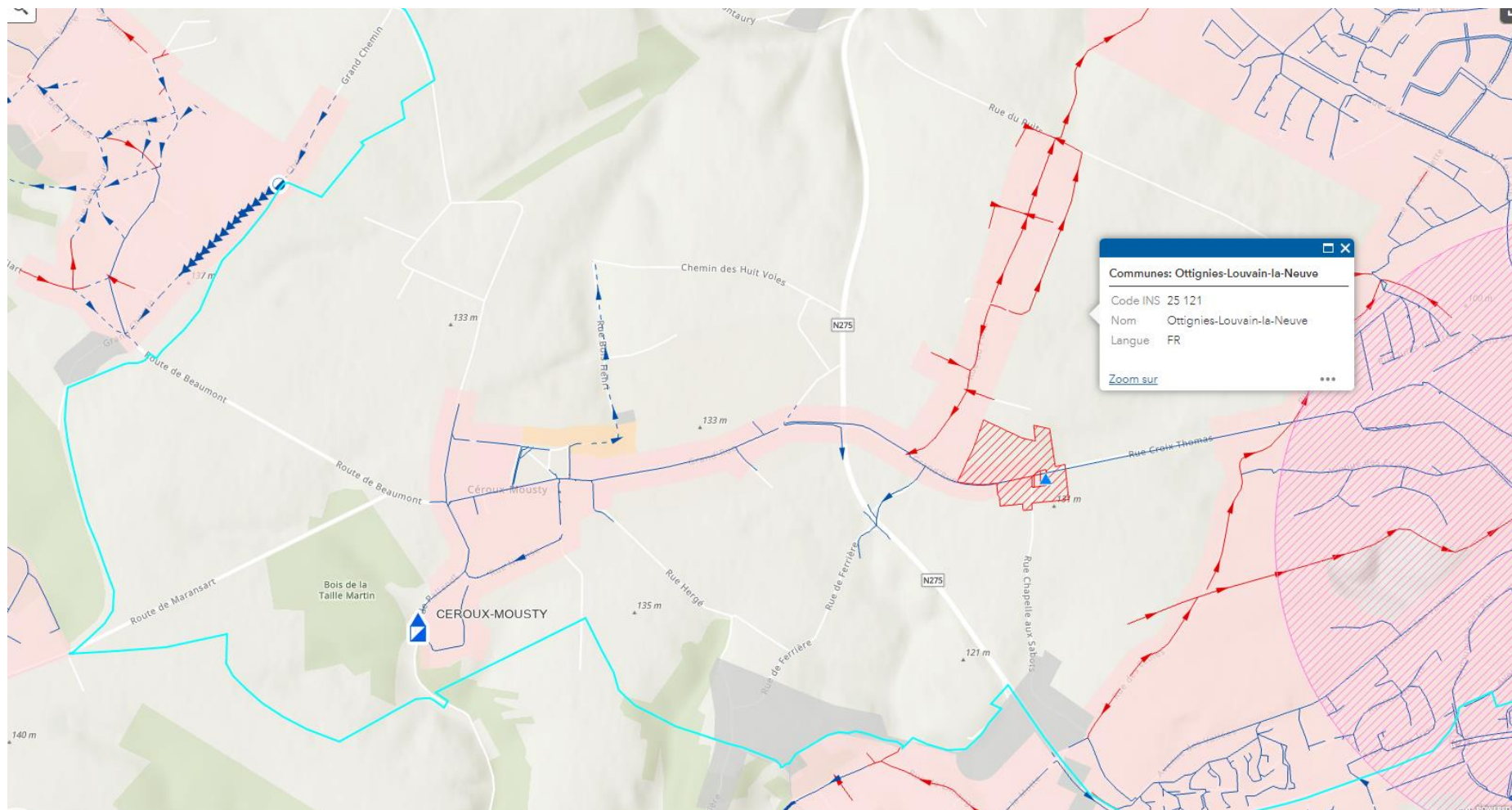
Zones à régime d'assainissement autonome

Zones dans lesquelles les habitants doivent assurer eux-mêmes, individuellement ou en petites collectivités, l'épuration des eaux usées

Zones transitoires

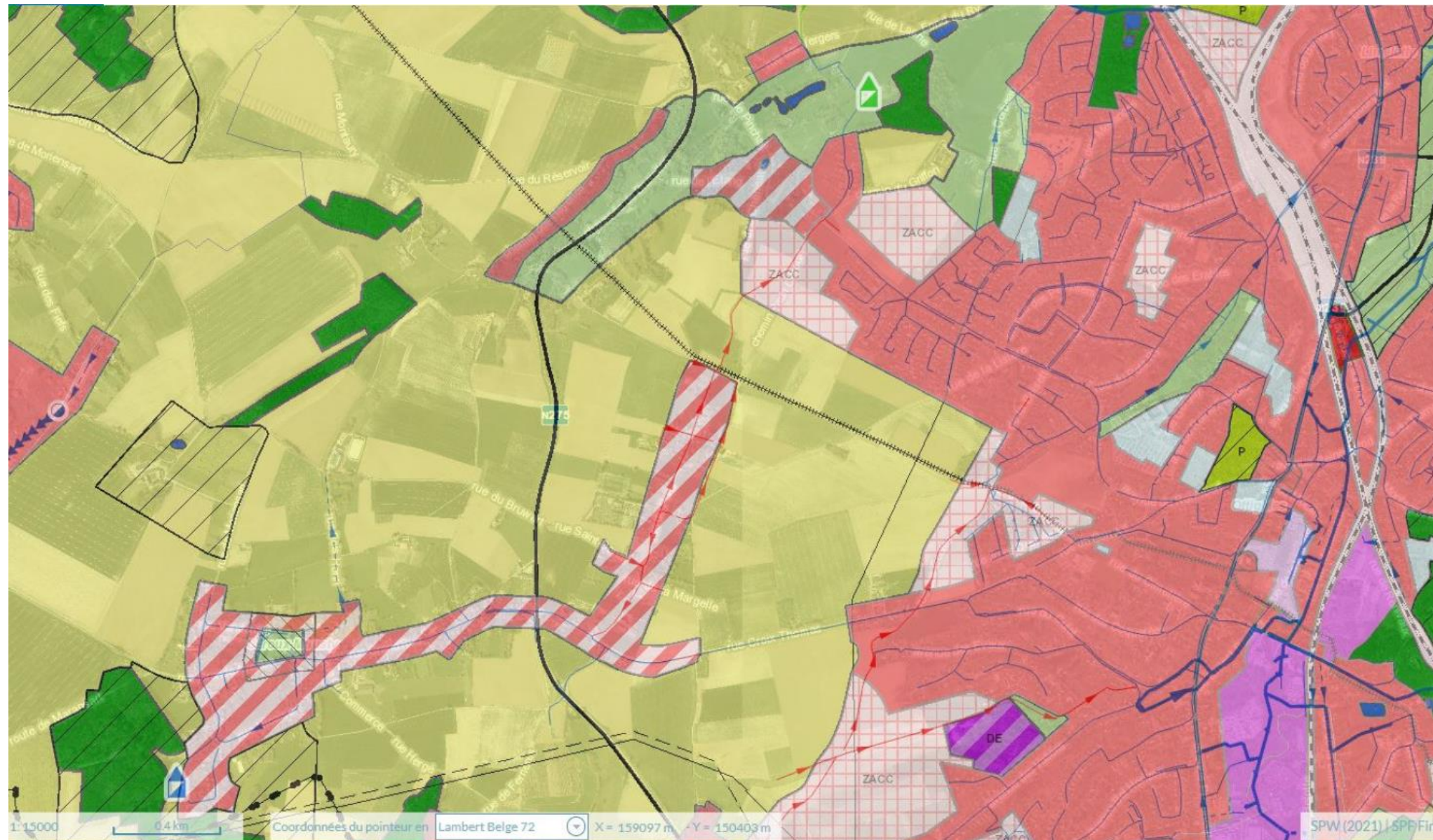
Zones qui n'ont pas pu encore être classées pour différentes raisons mais auxquelles sera attribué soit le régime collectif, soit le régime autonome

Plans d'Assainissement par Sous-bassin Hydrographique (PASH)



Bleu = fait / Rouge = à faire

Rue du Puits



Rue du Puits

En **2011**, le PASH modifie l'assainissement du quartier du Puits **en régime collectif**. Condition mise par l'InBW : étude de faisabilité

En **2017**, l'inBW réalise une nouvelle étude de zone

1. mise en évidence de l'impossibilité pour les eaux de rejoindre gravitairement l'égout de la Rue Croix Thomas pour la grande partie de la Rue du Puits
2. coût d'investissement trop important pour rejoindre la nouvelle station d'épuration de Pinchart (Cressonnière) et non-activation de la ZACC (Zone d'Aménagement Communal Concerté)

→ **Changement initié par l'Inbw du type d'assainissement pour le quartier du Puits en Zone d'épuration autonome**

Rue du Puits

Partie sud, intention de raccorder au réseau de collecte Grand-Rue/Croix Thomas (lien avec projet d'urbanisme au coin de la rue)

Partie nord, compte tenu des éléments suivants

- absence totale d'égouttage dans le quartier
- présence de plusieurs micro-stations d'épuration individuelle
- place disponible pour implanter les SEI dans les parcelles
- capacité du sol à l'infiltration

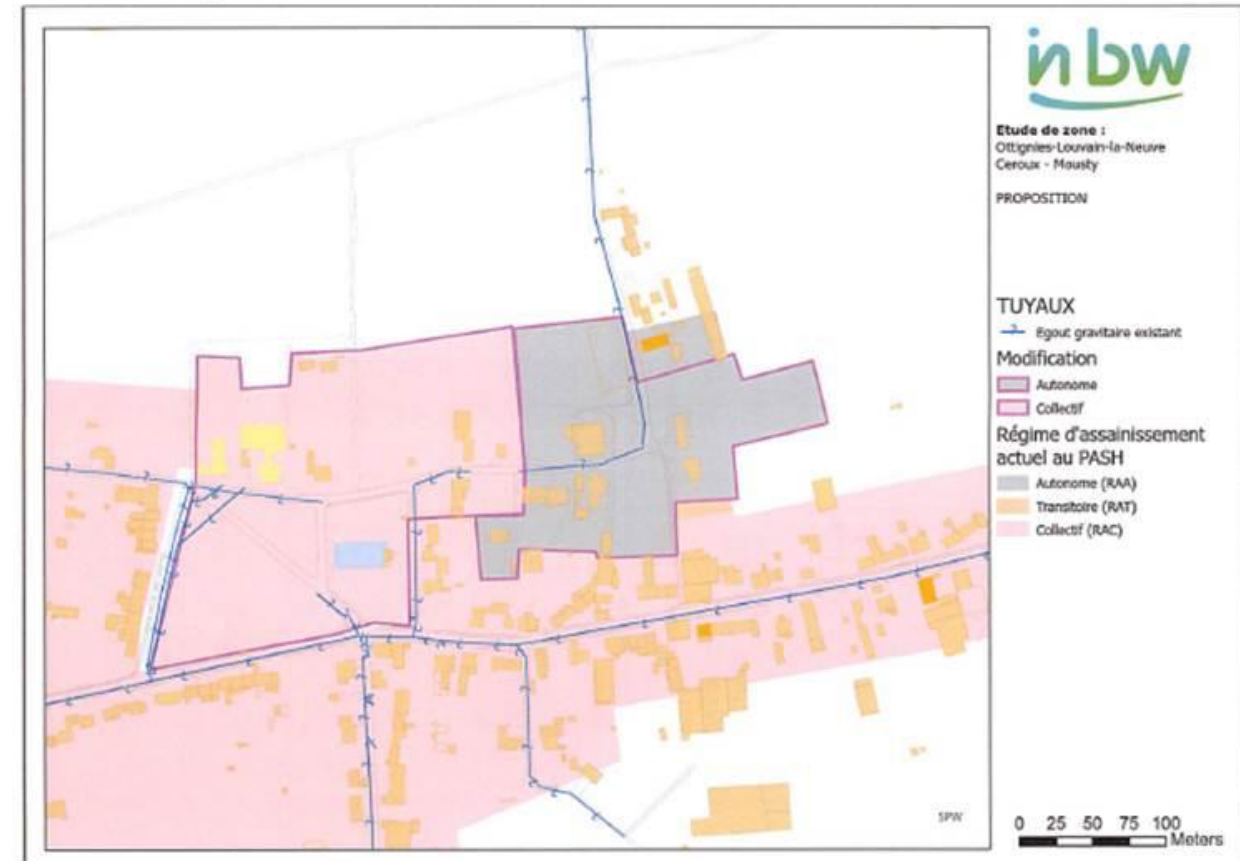
l'inBW recommande le basculement du quartier nord en assainissement autonome à la parcelle

Prochaines étapes

- Il y aura des séances d'information en 2022
- Primes de la Région Wallonne revues récemment à la hausse
- Contacts
 - Modalités pour le raccordement - service urbanisme – 010/43.62.70 – urbanisme@olln.be
 - Profondeurs des chambres de visites - service travaux – 010/43.62.00 – travaux@olln.be
 - Autres questions – service environnement – 010/43.62.00 - environnement@olln.be

Rue du Bois Henri

- Basculement de 8 habitations sur les 20 en assainissement collectif
- Basculement de 12 parcelles en régime d'assainissement autonome
- Modification du régime d'assainissement actuel au PASH de 2 parcelles à la rue Bois Henri et basculement de celles-ci vers l'assainissement autonome



Ottignies-Louvain-la-Neuve, une Ville à la Campagne



Plan Stratégique Transversal « Environnement »

Nature

- Retour de la Nature en Ville
- Eau
- PCDN
- Zéro-pesticide

Déchets

- Zéro-déchet
- Tri des déchets
- Propreté



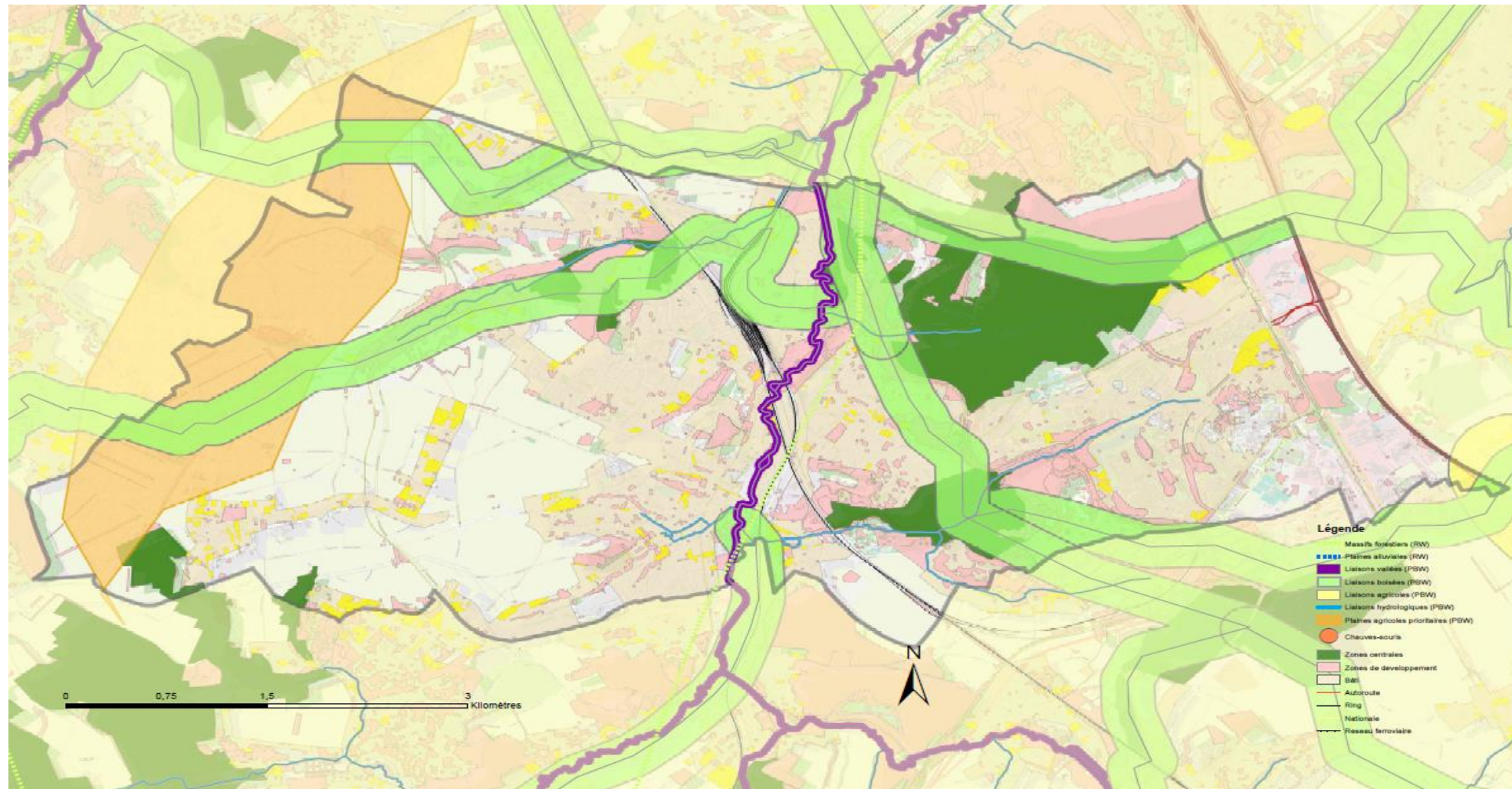
Incidences environnementales

- Bruit, ondes, air, déchets dangereux, tags
- Incivilités
- Suivi des permis d'environnement

Activités liées à la réparation, le partage et la réutilisation



Maillage écologique



Maillage écologique



Maillage vert

Préserver / Restaurer / Développer
Programme de plantations citoyennes

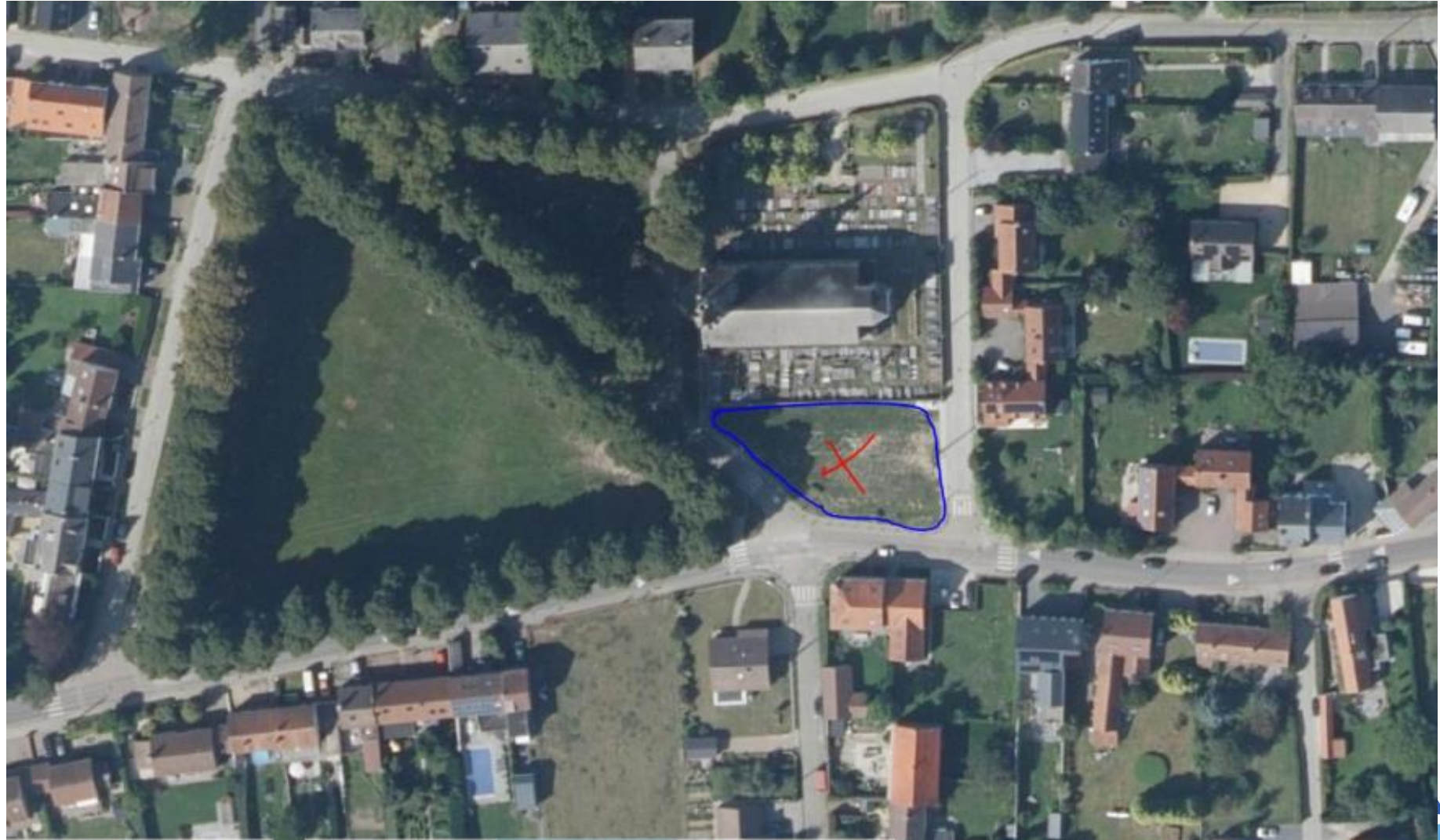
Gestion des espaces verts publics communaux

- Gestion différenciée
- Tontes et fauchages
- Réaménagement des ronds-points
- Mise à disposition de grands espaces



Dans votre quartier

- Espace mis à disposition
- Fauchage
- Bassin d'orage Rue de Pallandt en éco-pâturage



Sécurité et prévention

Bilan 2020

7 missions de base de la police

- Accueil
- Proximité (agents de quartier)
- Intervention
- Service d'assistance aux victimes
- Roulage
- Gestion négociée de l'espace public
- Recherche et enquêtes professionnelles

Quelques chiffres

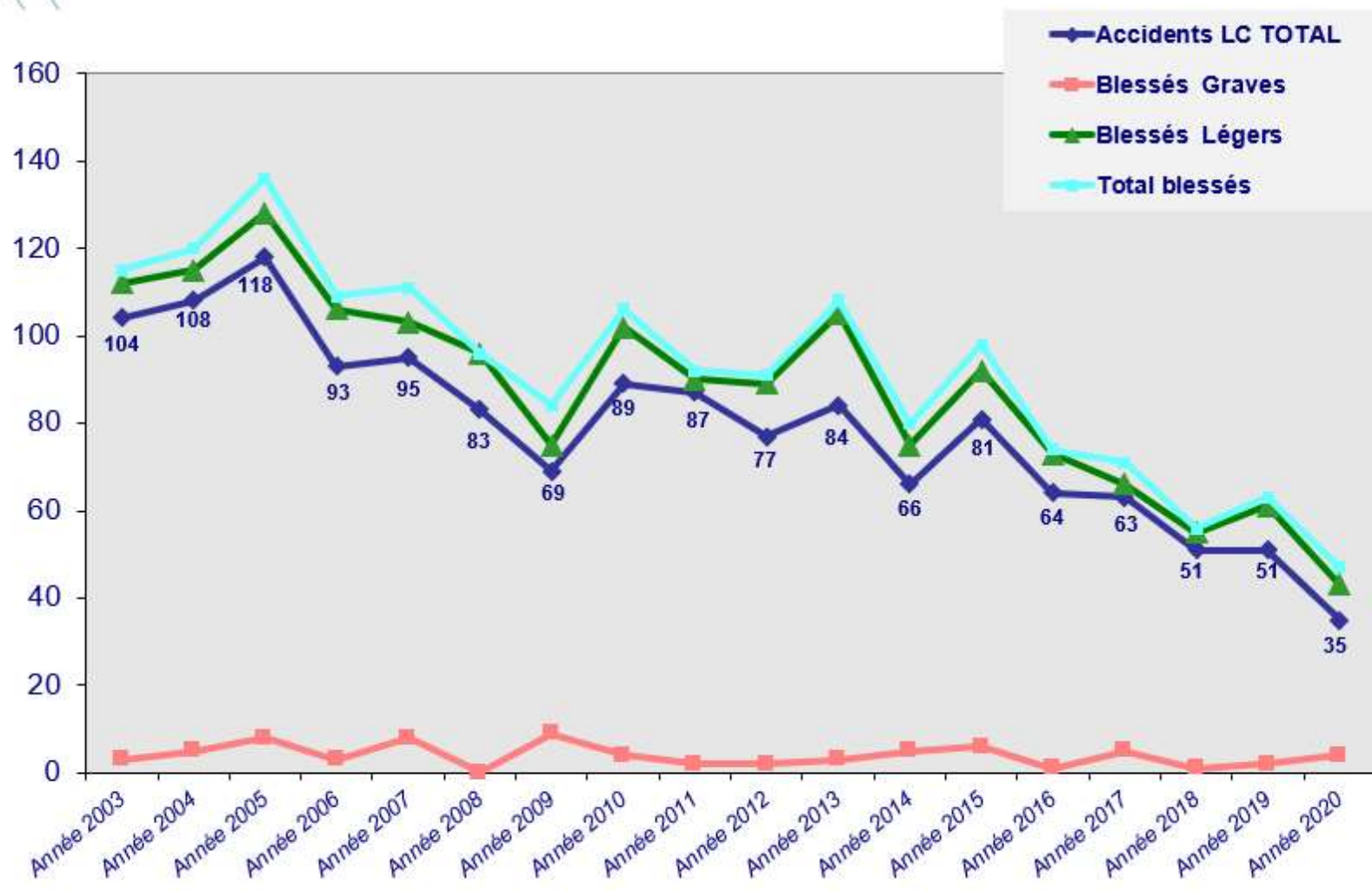
- Zone d'Ottignies-LLN = zone de police mono-communale
- Budget 2020 de la Zone de police : 9.859.428,98 €
- Dotation communale : 5.753.024,93 €
- Budget utilisé à +/- 94 % par du personnel statutaire
- Cadre budgétaire : 118 personnes
- La plus grosse section = Intervention (53 policiers au cadre)
puis Proximité (25 policiers)

Avec ces moyens, que traite-t-on prioritairement ?

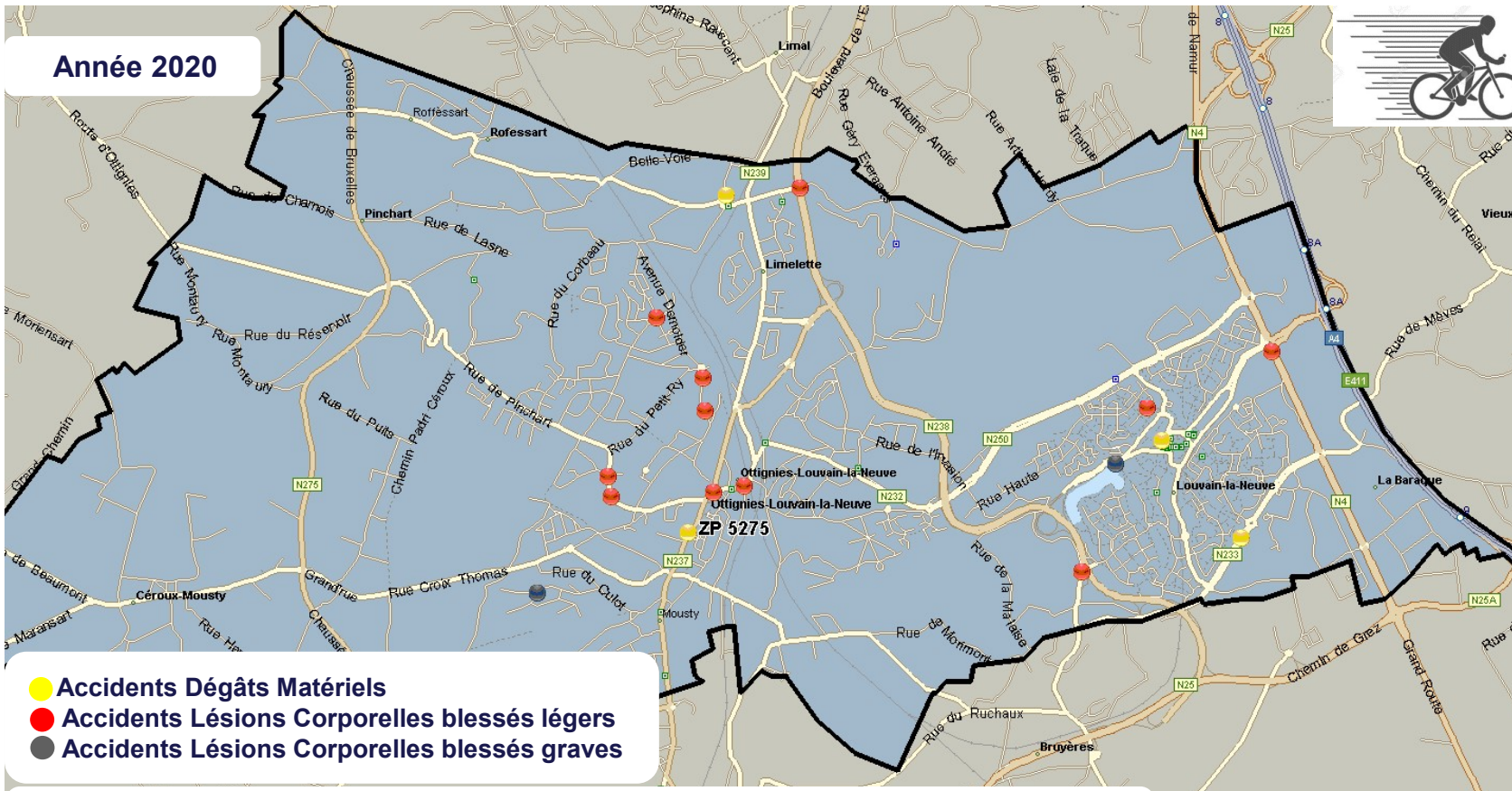
- Sécurité routière
- Cambriolages
- Criminalité de rue
- Criminalité contre les personnes
- Ordre public et tapages
- Trafic de drogue (lutte contre les dealers)

Sécurité routière

Evolution Accidents Lésions Corporelles ZP 5275 hors autoroute



Année 2020



Accidents lésions corporelles 30% des victimes sont des cyclistes



14 cyclistes blessés
• 3 blessés graves
• 11 blessés légers

- Grande proportion d'accidents vélo >< voiture : Pas de point noir - Mauvaise manœuvre, manque visibilité/courtoisie, surprise, vitesse
- 2 accidents seul : trou dans la chaussée, distraction
- 1 accident 2 blessés graves vélo >< vélo : vitesse et mauvaise manœuvre

Cambriolages

Cambriolages

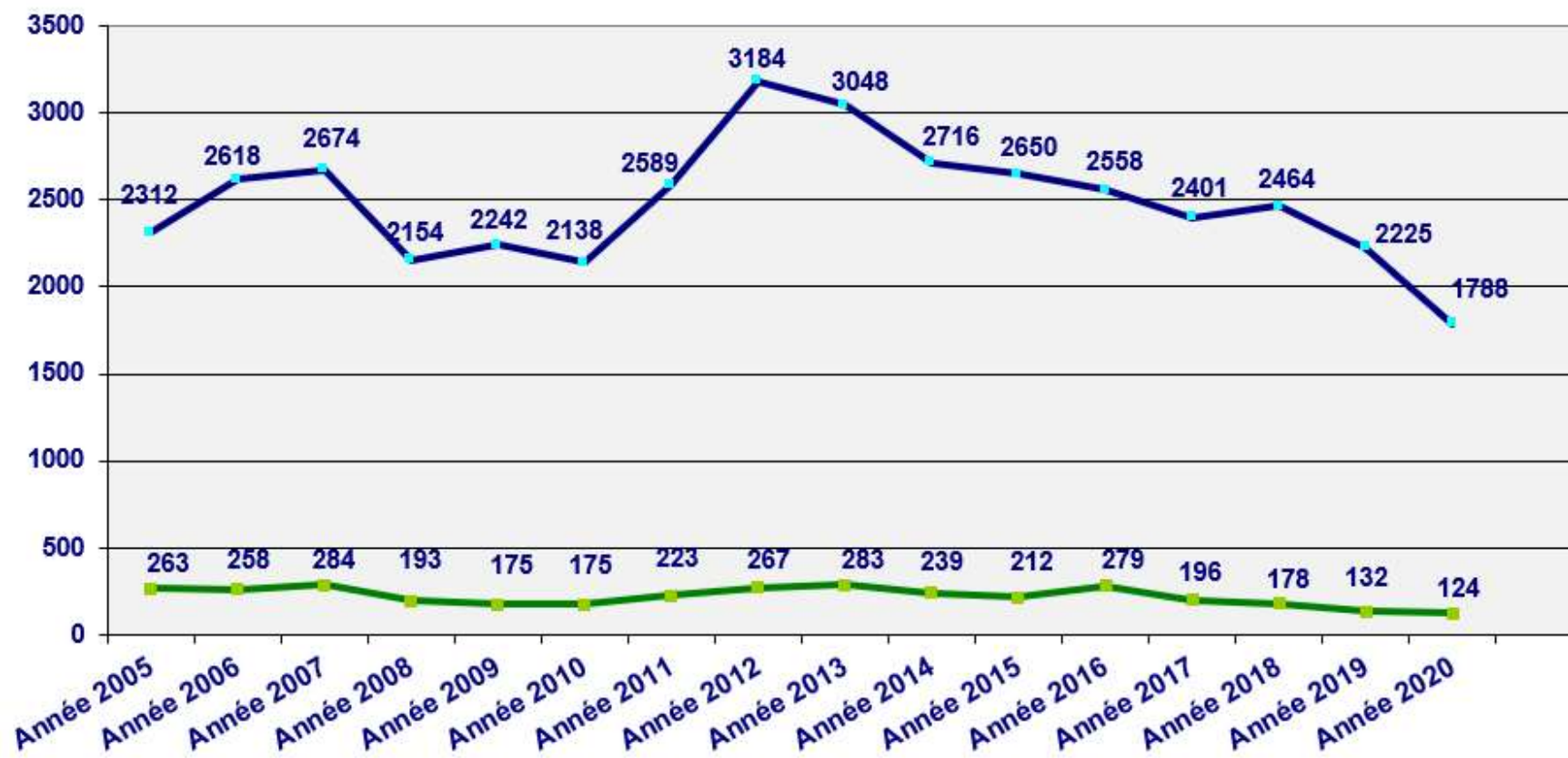


Accomplis + Tentatives

Cambriolages dans habitations

— Arrondissement

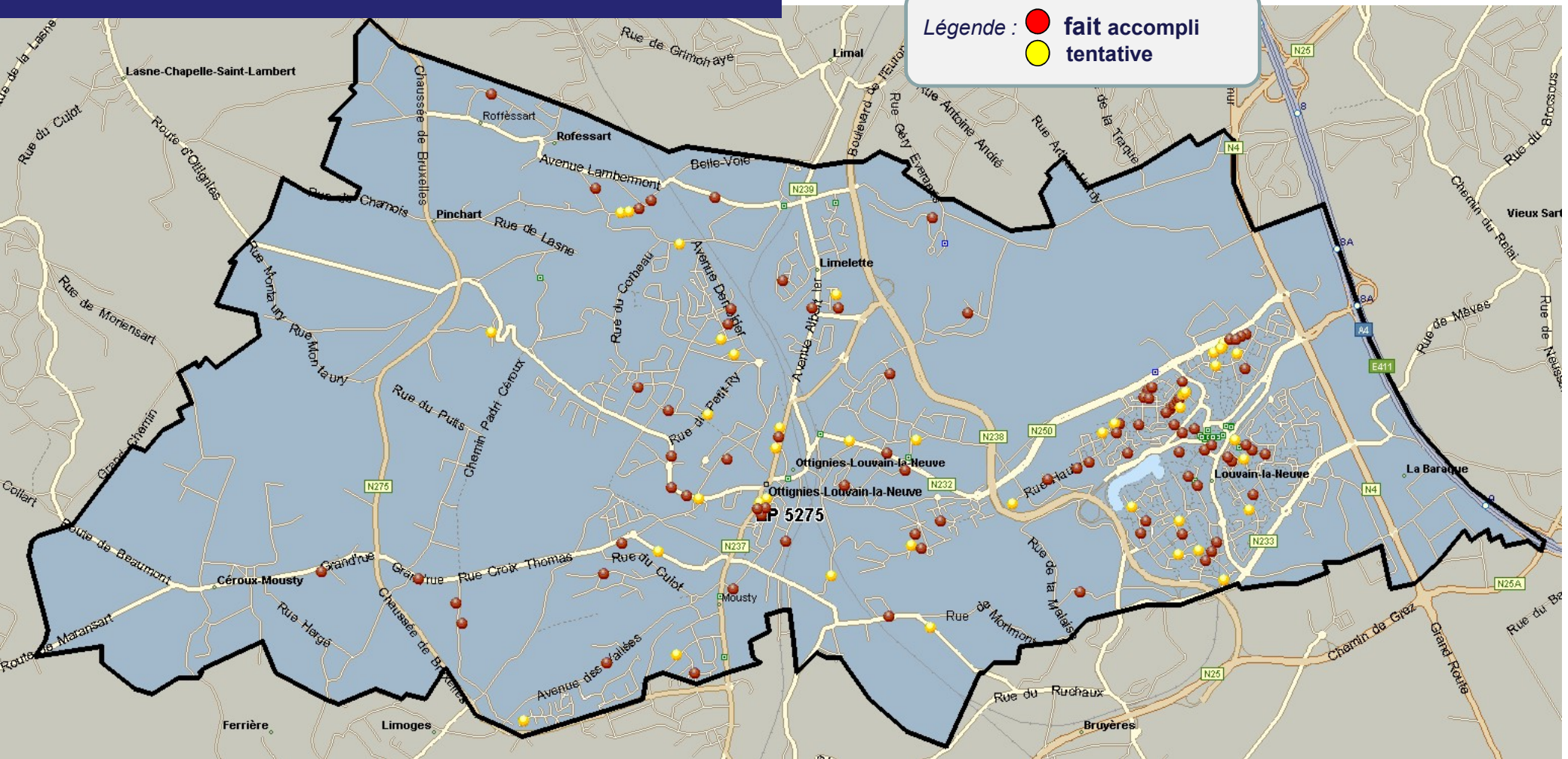
— ZP5275



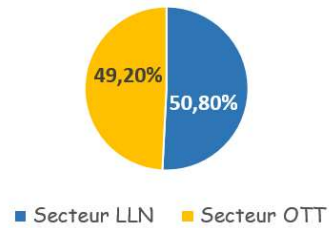
Cambriolages dans habitations : 124 faits en 2020

Légende :

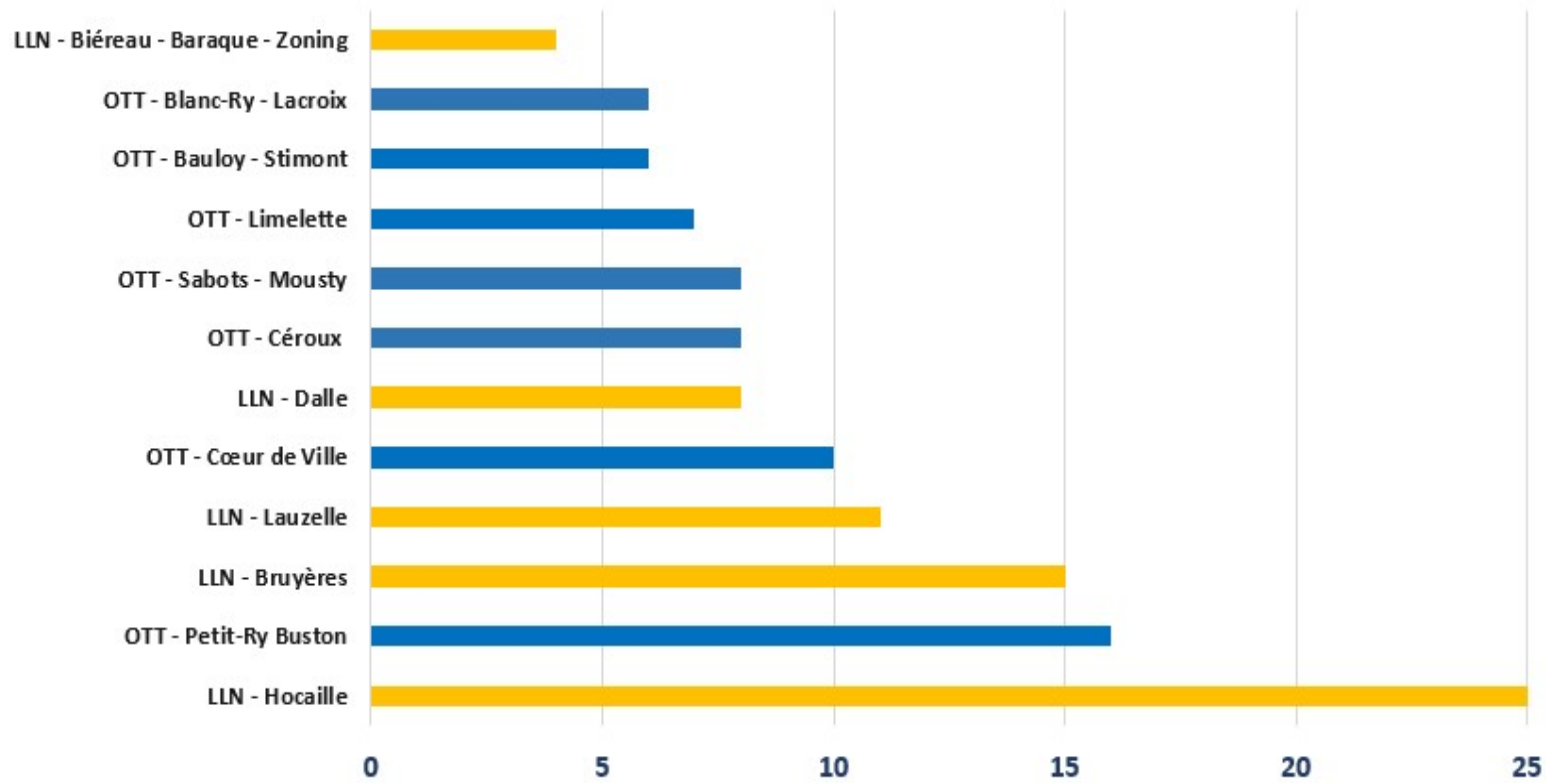
- fait accompli
- tentative



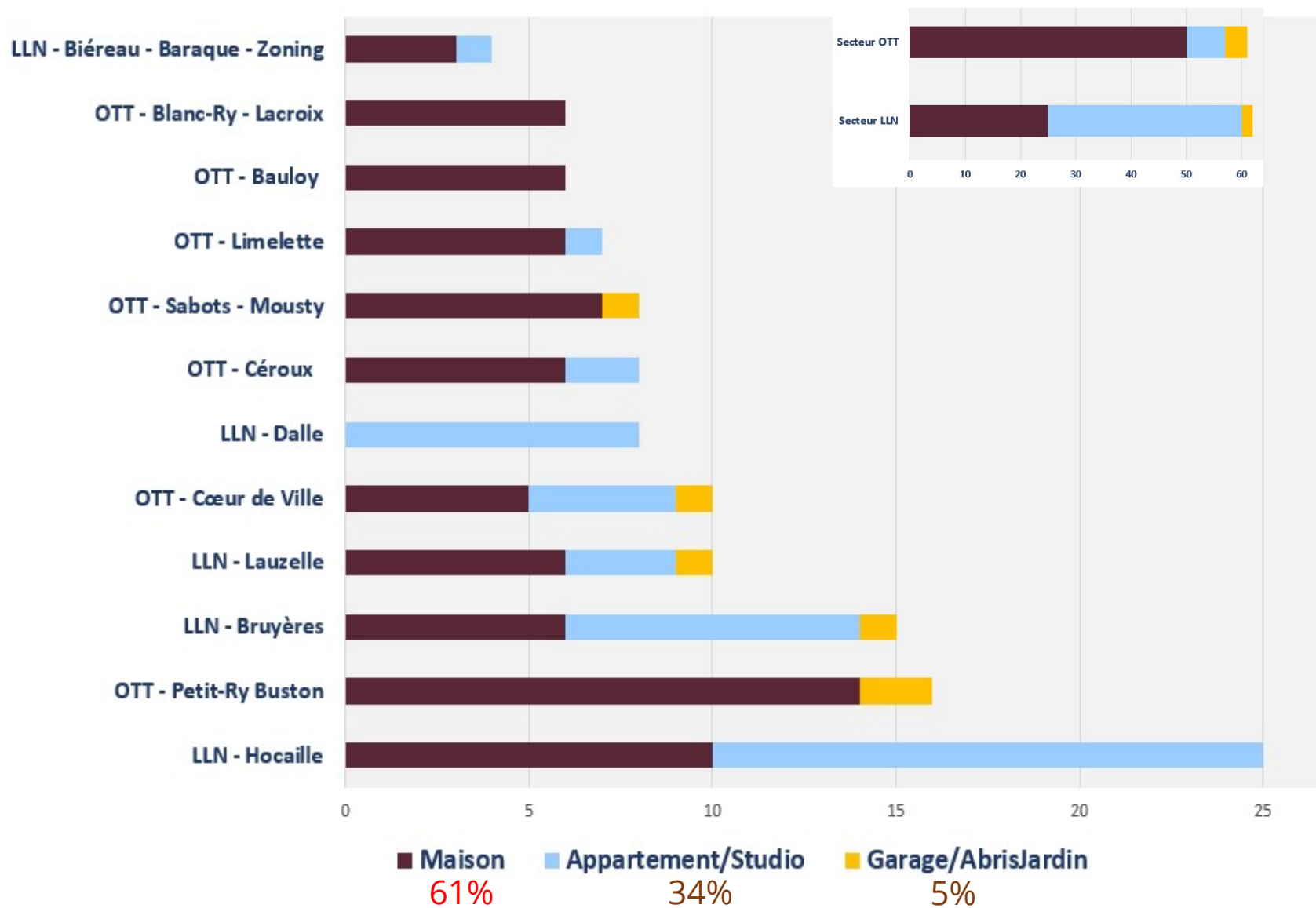
Année 2020 - Répartition par secteur des cambriolages dans habitations



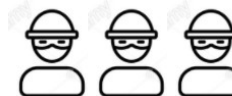
ZP5275 - Répartition par quartier du nombre de cambriolages dans habitations



Année 2020 - Cambriolages : Répartition des faits par quartier et type de lieu



Cambriolages : phénomène stable et suivi



Koté Sécurité !

- 73 visites de techno prévention mais période Covid a ralenti les demandes
- 3 PLP : Petit Ry, rue Haute et Bel Horizon => suivi, réunions, communication
- 93 demandes de surveillances de maisons inoccupées
- Axe de la communication : prévention, sensibilisation et spécifique public cible
- Missions quotidiennes : orientation des patrouilles, analyse des faits
- Opération « un jour sans », « sécurisons nos maisons » et opérations spécifiques



- Approche niveau « arrondissement » : analyse, recherche « groupe auteurs »,...
- Caméras ANPR = plus-value

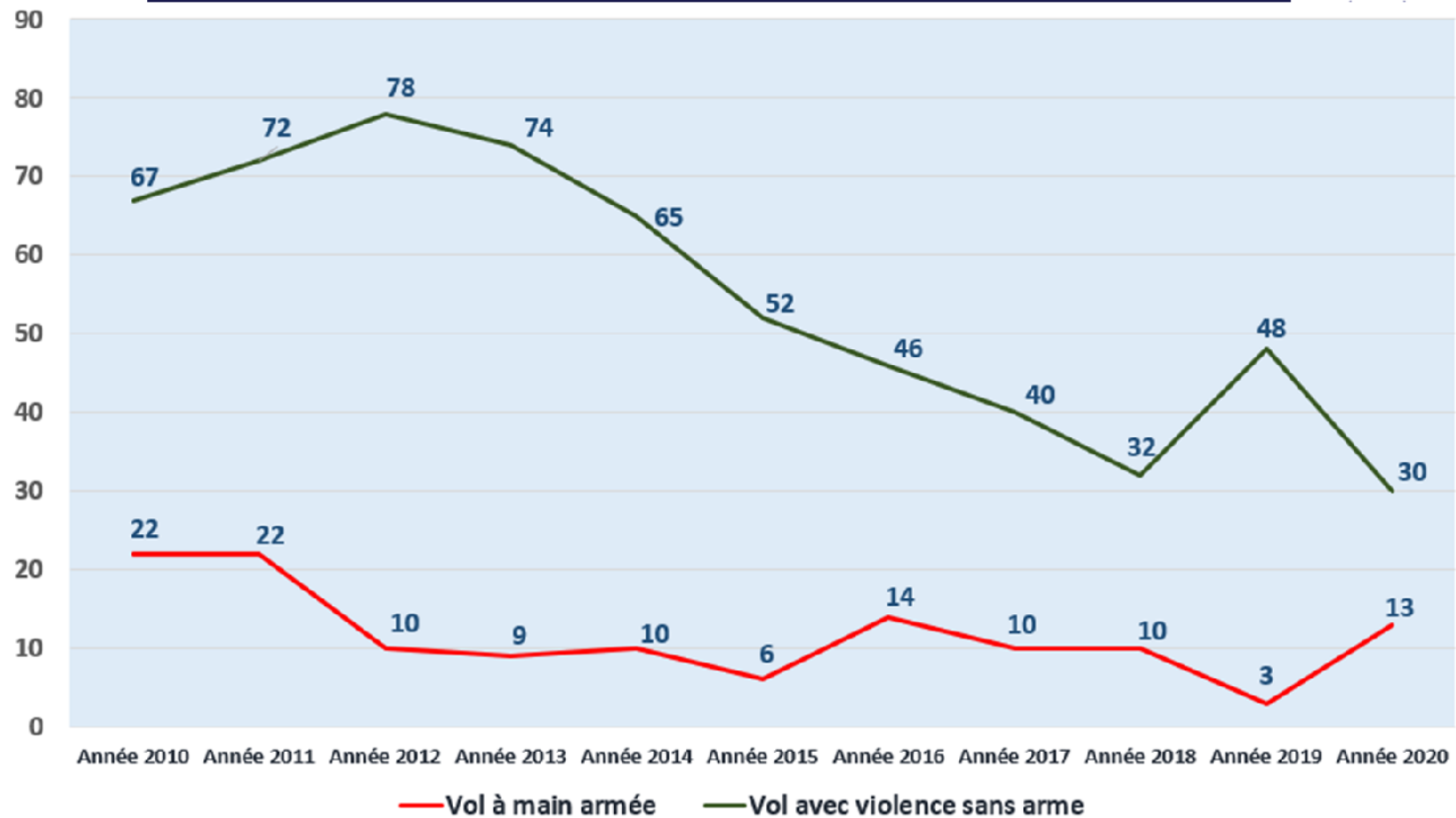


- Poursuite des actions et des efforts...

Criminalité de rue



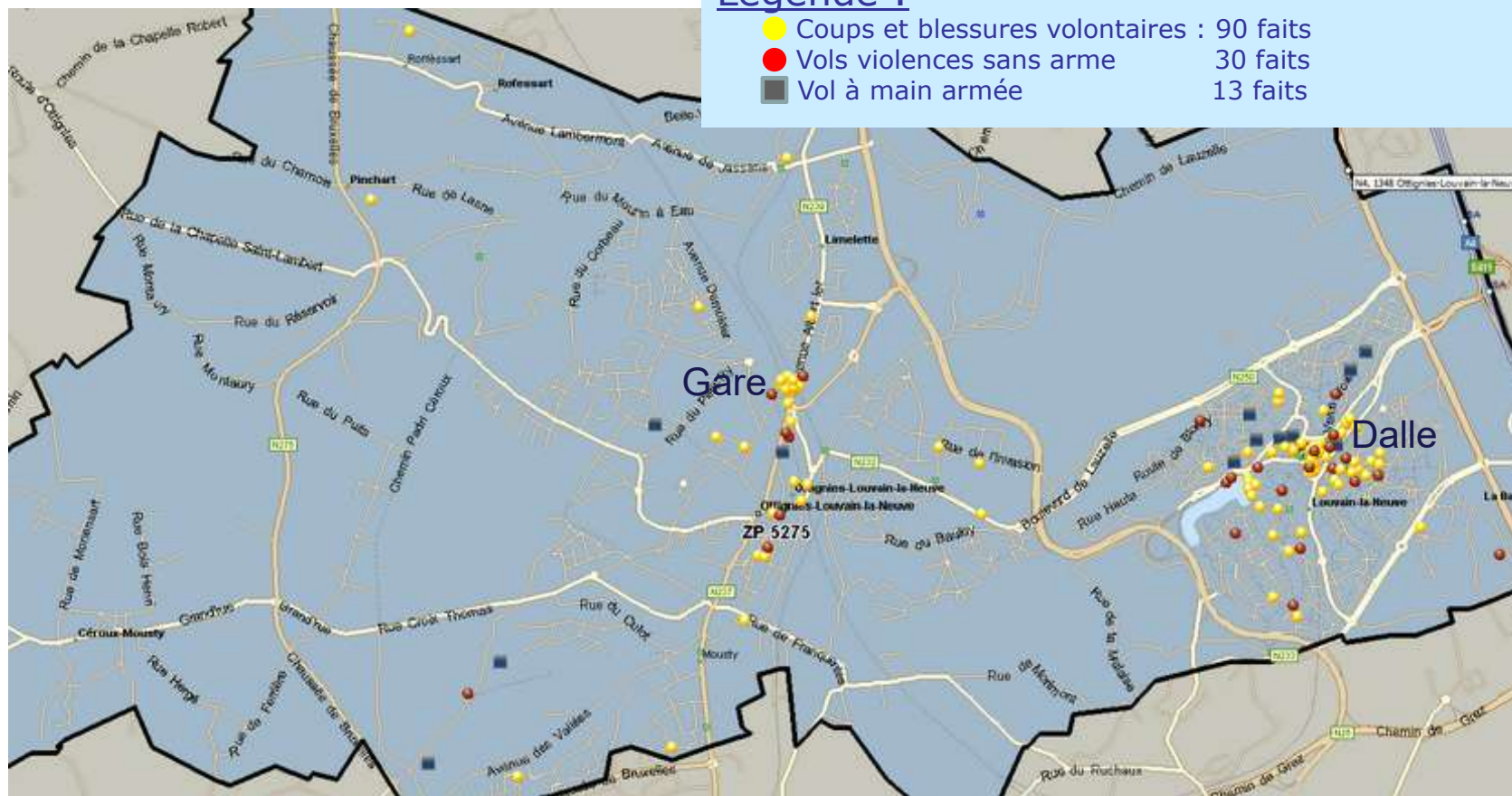
Ottignies-LLN : Evolution annuelle vols violence



Coups et blessures volontaires et vols violence

Légende :

- Coups et blessures volontaires : 90 faits
- Vols violences sans arme 30 faits
- Vol à main armée 13 faits



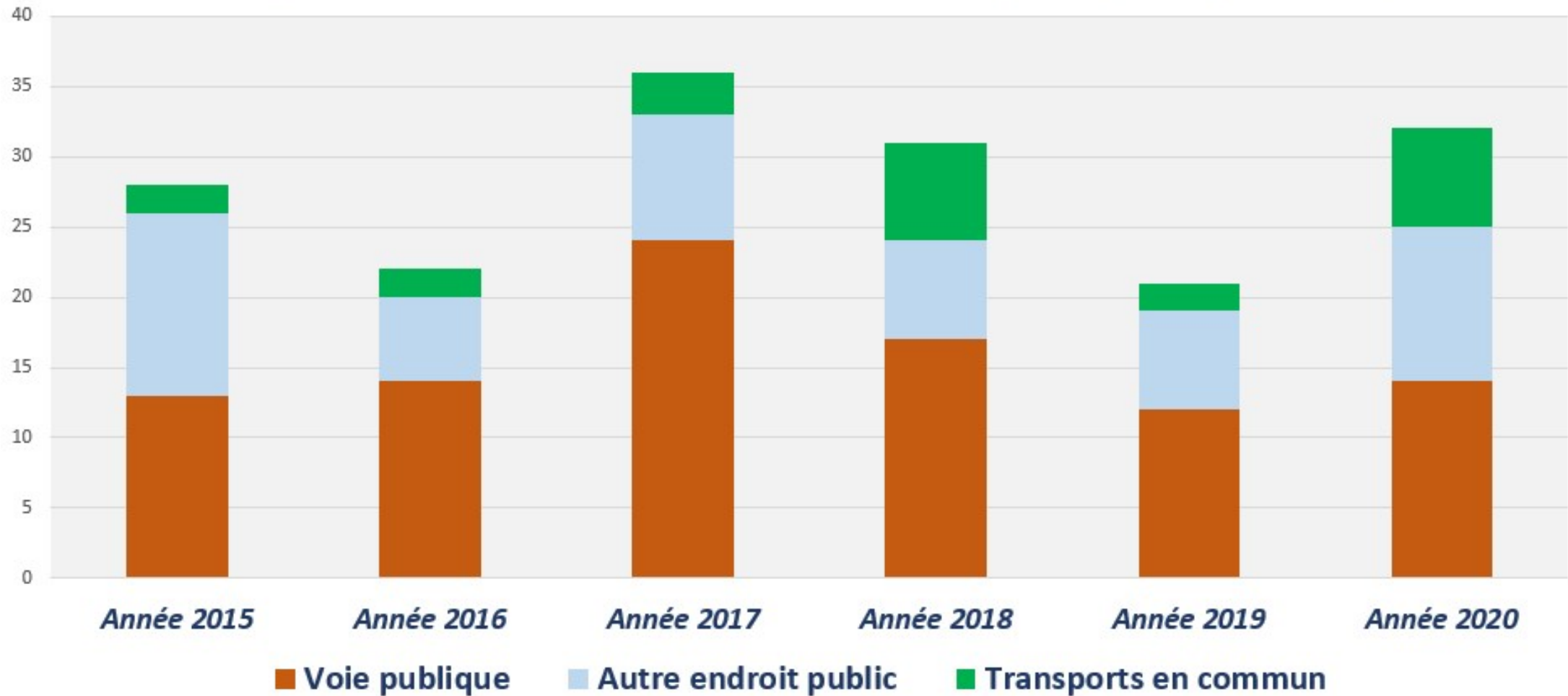
70% secteur de LLN
!! Dalle

Criminalité contre les personnes



Violences sexuelles dans l'espace public (hors VIF)

Ottignies-LLN - Violences sexuelles dans l'espace public (hors VIF)



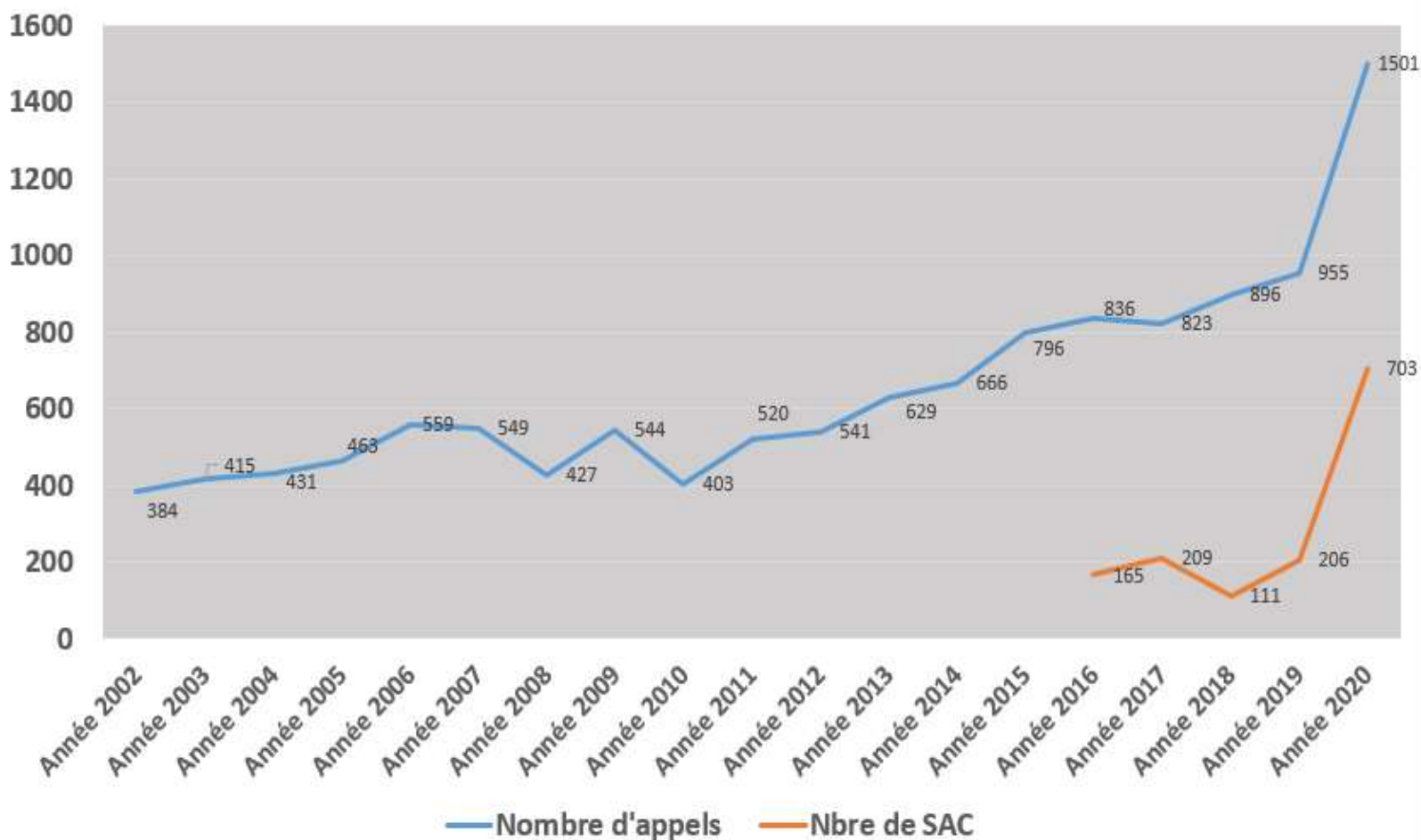
Ordre public et tapages



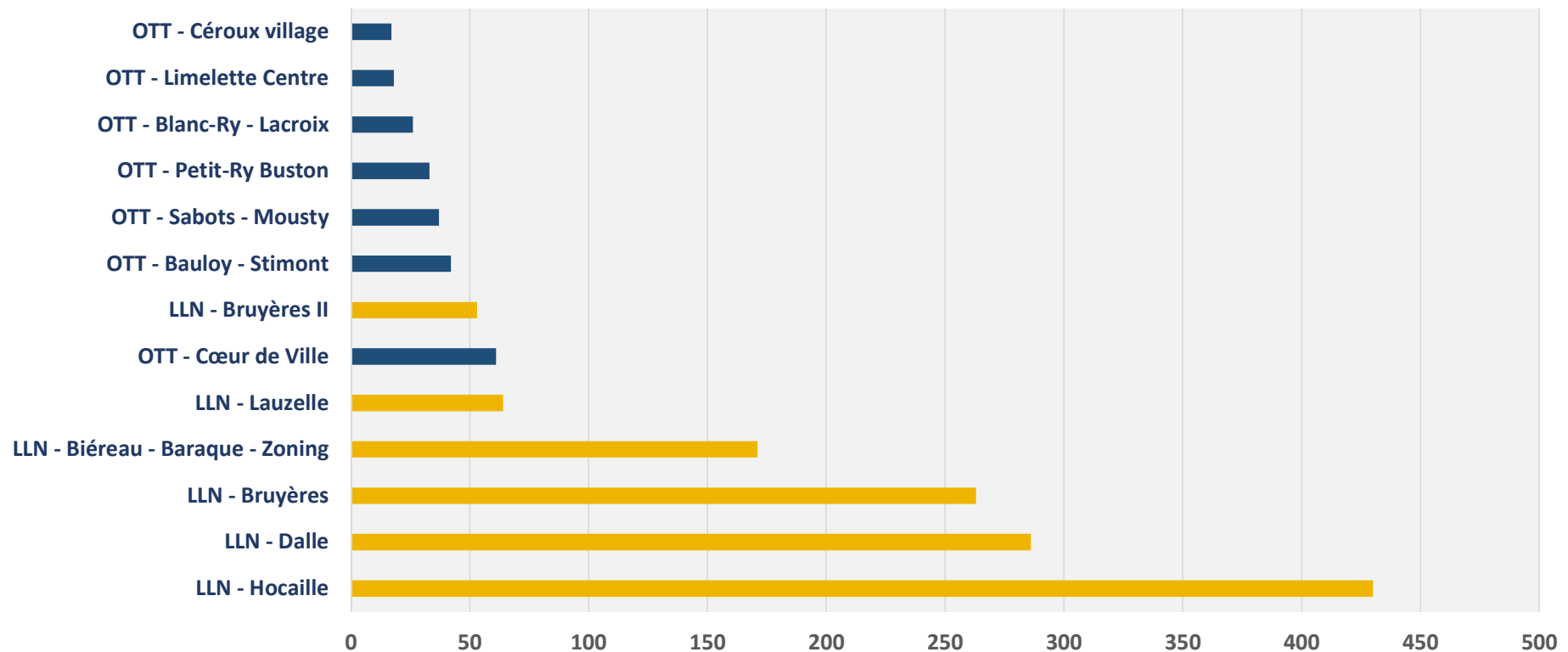
Evolution annuelles nombre d'appels pour tapage et SAC Ville



ZP 5275 - Evolution nombre d'appels pour tapage et SAC Ville



ZP5275 - Répartition par quartiers du nombre d'appels pour tapage en 2020



Synthèse

Zoom sur nos priorités

Phénomènes / Années	2010	2011	2012	2013	2014	2015	2016	2017	2018	2019	2020
Sécurité routière											
Accidents Lésions corporelles	89	87	77	84	66	81	64	63	51	51	35
Accidents Dégâts matériels	476	502	477	441	464	452	484	494	457	482	294
Accidents mortels	1	2	0	2	2	1	0	0 (1)	0	0	0
Cambriolages											
Dans habitations	175	223	267	283	239	212	279	196	178	132	124
Criminalité de rue "Espace public"											
Vols (et extorsions) à Main Armée VMA	22	22	10	9	10	6	14	11	10	3	13
Coups et blessures volontaires	220	197	202	159	185	186	140	143	128	126	90
Vols avec violence	67	72	78	74	65	52	46	47	32	48	30
Violences sexuelles / Viols											
Espace public	Nouvelle approche					28	23	35	31	21	32
Habitations						19	10				
Autres											
Appels tapage	403	520	541	629	666	796	837	823	896	955	1501
VIF	189	145	119	113	134	119	102	113	83	121	89
Stups									284	208	166

**Merci pour votre
attention**

Vous n'avez pas pu poser votre question ?

- **Julie Chantry** – bourgmestre (affaires générales, participation, logement, patrimoine, contentieux, transition écologique, personnel, protocole) - julie.chantry@olln.be
- **Benoît Jacob** – premier échevin (urbanisme – aménagement du territoire – sport – jeunesse – aînés – tourisme – fêtes) - benoit.jacob@olln.be
- **Annie Galban-Leclef** – échevine (enseignement, associations patriotiques, jumelages, laïcité, état civil, population) - annie.galban-leclef@olln.be
- **David da Câmara Gomes** – échevin (mobilité, voiries, culture) - david.da-camara-gomes@olln.be
- **Nadine Fraselle** – échevine (affaires économiques – commerces – classes moyennes – emploi – affaires sociales – petite enfance – personne handicapée – santé – cultes – toponymie – bien-être animal) - nadine.fraselle@olln.be
- **Philippe Delvaux** – échevin (finances, budget, numérique, simplification administrative, environnement, espaces verts, affaires rurales) - philippe.delvaux@olln.be
- **Abdel Ben El Mostapha** – échevin (bâtiments, énergie, droits humains, relations Nord-Sud, accueil des personnes d'origine étrangère, information, tutelle CPAS) - abdel.benelmostapha@olln.be
- **Marie-Pierre Lambert-Lewalle** – présidente du CPAS - marie-pierre.lambert@cpas.olln.be

Merci pour votre écoute & votre participation !

Dialoguez
avec le
Collège 

Ville d'Ottignies-Louvain-la-Neuve
Avenue des Combattants 35
1340 Ottignies- Louvain-la-Neuve

info@olln.be
010/43 60 00
www.olln.be

