

Dialoguez  
avec le  
**Collège**



**Louvain-la-Neuve Centre,  
Biéreau, Baraque**

14 février 2024

# Déroulement de la rencontre

## Introduction et présentation des membres du Collège

### 3 exposés :

- Mobilité
- Environnement
- Dynamique commerciale dans le centre de Louvain-la-Neuve

## Après chaque exposé : 2-3 questions sur la thématique

## Une séance générale de questions – réponses

Fin à 22h

# Quelques rappels

- Respect du temps
- Poser une question
- Cette réunion sera enregistrée

Ville d'Ottignies-Louvain-la-Neuve  
Avenue des Combattants 35  
1340 Ottignies- Louvain-la-Neuve

info@olln.be  
010/43 60 00  
www.olln.be



# Dialoguez avec le Collège

LLN centre, Biereau Baraque 14/02/2024

# Piétons

- Conflits d'usage sur la dalle (marquise / vélos/ Voiture)
  - Pictos de sensibilisation + itinéraires alternatifs
  - Caméras ANPR et modification de la réglementation + amélioration des alternatives
  - terrasses

# Entretien des voiries

- Stratégie d'optimisation
- Régler la question des responsabilités de l'entretien, et en attendant reprise de l'entretien
- D'où une stratégie de gestion des « problèmes », type avaloirs

# Parkings

- Adaptation de la réglementation des zones bleues. Dématérialisation et soulagement de certaines zones par les habitants peu riverains. Premier bilan positif !
- Les parkings malins : changement d'optique !
  - *Les parkings malins sont remplis par les écoles et/ou les gens qui travaillent à la galerie. Il n'y a donc plus de place pour les habitants. Que proposez-vous comme solution ?*
  - *La collectivité ne doit pas prendre en charge les externalités négatives de places ! Chaque voiture est d'abord assumée par son propriétaire, qui doit avoir une place.*
  - *Au-delà a-t-on bien en tête l'impact climatique d'une voiture ?*



# Impact climatique d'une voiture

| Moyenne de km/an par voiture belge | Consommation moyenne par 100 km | Consommation moyenne par an | Facteur de conversion en CO <sup>2</sup> | Émission moyenne par an Kg deCO <sup>2</sup> |
|------------------------------------|---------------------------------|-----------------------------|--|--|
| 15.000 km                          | 6l/100                          | → 900 l                     | 1l = 2,6 kg de CO <sup>2</sup>           | 2.340 kg                                     |

On peut émettre du CO<sup>2</sup>, mais à droit à ... CO<sup>2</sup>/an sans perturber le climat

1.500 kg de CO<sup>2</sup>/an

Maximum 10.000 km/an, sans aucune autre consommation d'énergie fossile.

Et on ne compte pas la construction de la voiture, de la voirie, des...

# Petits défauts

- Les signaler !
  - Email le plus précis possible à [travaux@olln.be](mailto:travaux@olln.be)
  - Ou



Selectionnez une categorie

Information complémentaire

Vous pouvez fournir une information complémentaire ou utile à votre signalement. Optionnel. Max. 500 caractères.

Photos du signalement

Photo 1 \*

Vous pouvez prendre une photo.

Photo 2

Optionnel.

Photo 3

Optionnel.

Localisation du signalement

Emplacement du signalement

Cliquez sur la carte pour positionner son curseur qui affichera les champs de localisation correspondants. Les données modifiables dans ces champs pré-remplissent le devis et n'actualisent pas la position sur la carte.

Localisation incorrecte / Je suis perdu : réinitialiser la carte (positionne la carte sur la commune)

Rue du signalement \*

Numero de signalement

Code postal \*

Localite \*

Je souhaite être tenu informé e des suites qui seront données à ce signalement.  
Cliquez cette case pour être tenu informé e des suites qui seront données à ce signalement.

L'équipe chargée de traiter ce signalement peut m'appeler pour me demander des informations complémentaires.  
Si un cas de besoin en pour localiser ou traiter au mieux l'objet de votre signalement.

# Rencontre du Collège avec les citoyen.ne.s de Louvain-la-Neuve Centre – Biéreau - Baraque

## Environnement Retour de la Nature en Ville

14/02/2024

# Plan Stratégique Transversal « Environnement »

## Nature

- Retour de la Nature en Ville
- Eau
- PCDN
- Zéro-pesticide

## Déchets

- Zéro-déchet
- Tri des déchets
- Propreté



## Incidences environnementales

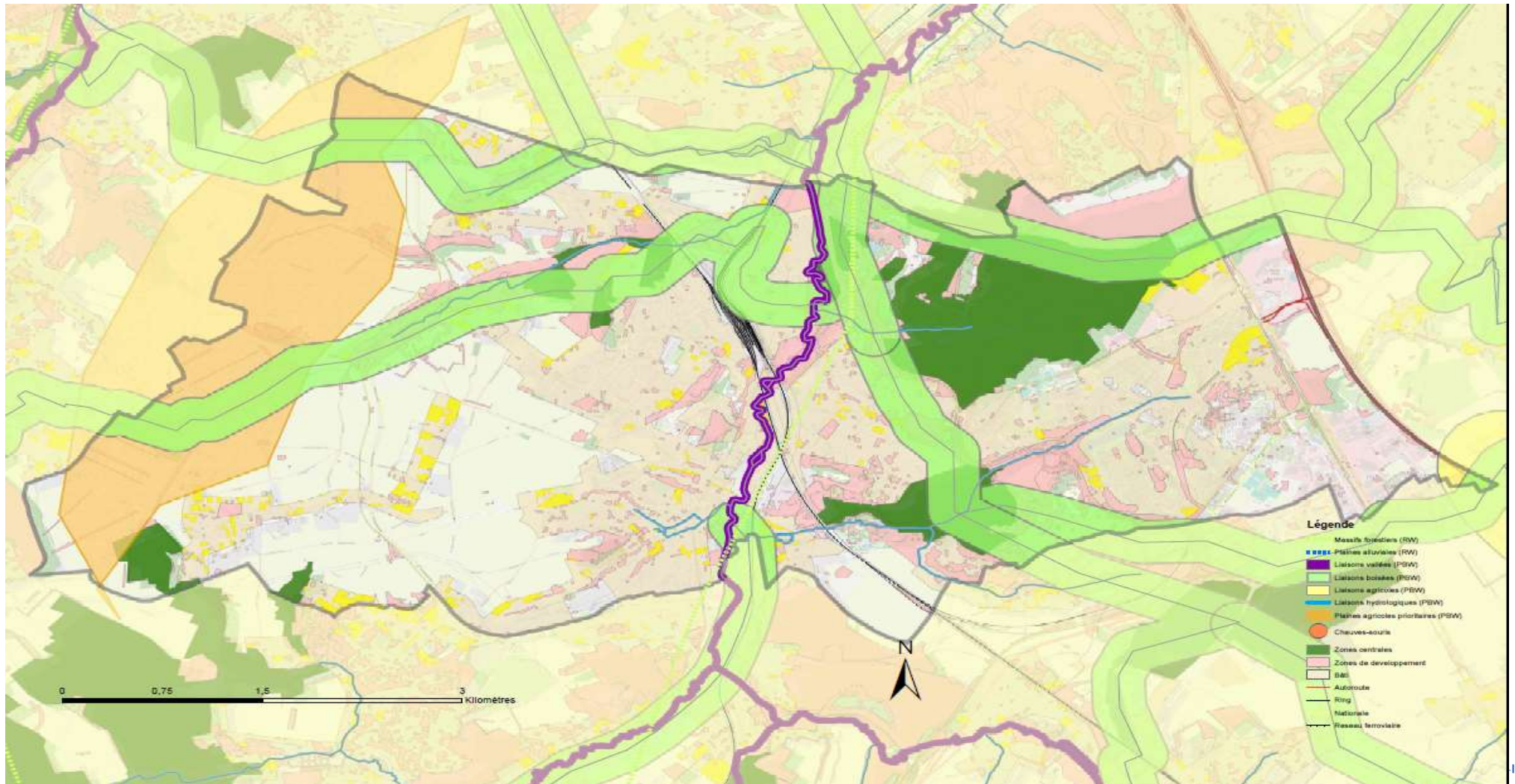
- Bruit, ondes, air, déchets dangereux, tags
- Incivilités
- Suivi des permis d'environnement

Activités liées à la réparation, le partage et la réutilisation



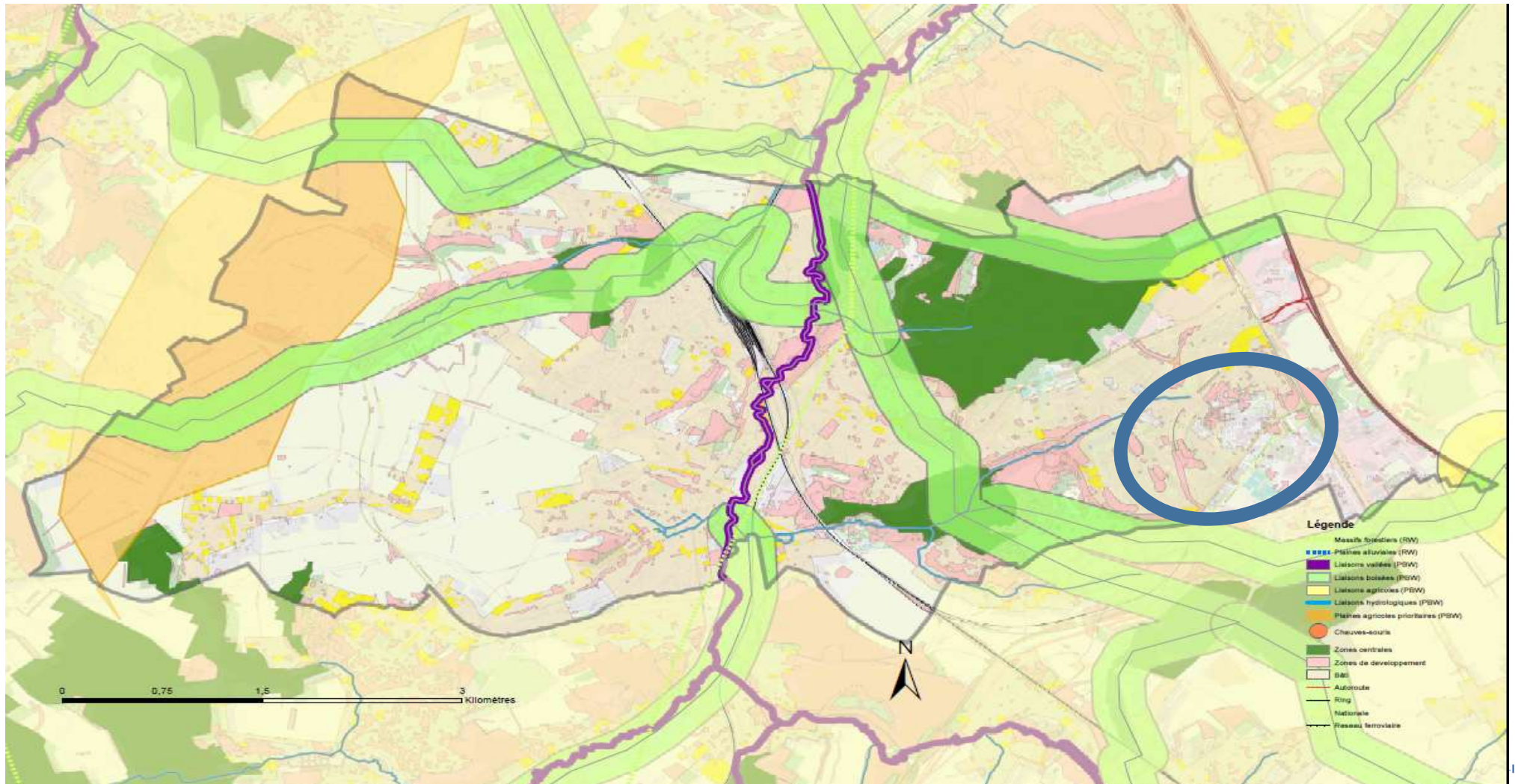


# Maillage écologique





# Maillage écologique



# Gestion différenciée des espaces verts à Courbevoie





# Propreté publique dans les quartiers, une préoccupation permanente, une sensibilisation à répéter sans cesse



MA VILLE,  
JE L'AIME AU SENS PROPRE



Dans les parcs, les champs, les prairies ou autres  
lieux (espaces) publics d'Ottignies-Louvain-La-Neuve

- ✓ Je ne jette pas mes mégots au sol
- ✓ Je mets mes déchets triés dans la poubelle adaptée ou je les emporte
- ✓ Je tiens mon chien en laisse
- ✓ Je ramasse les déjections de mon animal
- ✓ Je ne nourris aucun animal dans les espaces publics
- ✓ Je ne verse ou déverse rien dans les égouts

- Problématique récurrente à Louvain-la-Neuve
  - Distinction entre superficies communales et superficies privées
- Moyens humains
  - 20 ouvriers pour nettoyage de l'espace public, curage des égouts/cunettes
  - 20 ouvriers en charge de l'entretien et de l'embellissement des espaces verts
- Moyens matériels
  - 3 balayeuses de rue (2 pour voirie et 1 pour piétonnier de Louvain-la-Neuve)
  - 3 aspirateurs à déchets et 1 aspirateur à feuilles
- Poubelles publiques
  - Vidanges quotidiennes à Louvain-la-Neuve (« Cheval de trait » en été)
  - L'ajout de poubelles n'est pas la solution miracle



# Equipe « propreté »

## Cantonniers

1. Ramassage des dépôts sauvages
2. Désherbage
3. Curage des cunettes
4. Ramassage des feuilles
5. Vidange des poubelles publiques
6. Expulsions
7. Entretien mobilier
8. Nettoyage des cours d'eau

## Avec Balayeuses

1. Balayage Mécanique des voiries
2. Curages des avaloirs
3. Désherbage
4. Ramassage des feuilles

## Avec « Glutton »

1. Ramassage des déchets
2. Vidange des poubelles



# Dépôts sauvages

- Sanctions si identification des auteurs
  - 2023 : 40 infractions constatées et 21 sanctionnées
- Informer le service via [Travaux@olln.be](mailto:Travaux@olln.be), idéalement avec une photo et une précision du lieu
- Merci aux « Ambassadeurs de la Propreté »



# PLAN LOCAL DE PROPRETÉ

## CONCEPT ET OBJECTIFS

Afin d'aider les communes à mieux planifier la lutte contre la malpropreté, le Gouvernement wallon, au travers du 'Plan Wallon Déchets-Ressources' et plus précisément son cinquième cahier consacré à la gestion de la propreté publique, veut les inciter à élaborer un **Plan Local de Propreté publique (PLP)**. Un tel plan est un **ensemble d'actions coordonnées** visant à **réduire** la présence de **déchets sauvages** et de **dépôts clandestins** sur le territoire de la commune, en combinant plusieurs types d'actions relevant des **cinq piliers** que sont la **sensibilisation**, la **participation**, la **répression**, les **infrastructures** et la **gestion de l'espace de vie**.

L'élaboration d'un PLP permet de :

- se doter d'une **vision stratégique** en matière de propreté publique ;
- **sensibiliser et responsabiliser** l'ensemble des services et agents communaux aux enjeux de propreté publique ;
- réaliser des **mesures de la propreté** et **estimer les quantités** de déchets qui relèvent des actions de propreté publique ;
- **améliorer la connaissance** des coûts, garantir une **maîtrise des coûts** et **réduire**, in fine, les coûts en matière de propreté publique.

Il est recommandé de s'assurer que le plan local de propreté s'articule harmonieusement avec les différents outils de gestion publique mis en place au sein de la commune, à commencer par le **Programme Stratégique Transversal (PST)**, mais aussi le **Plan Zéro déchet** ou encore le **Plan de Développement Rural**.

La Wallonie met à la disposition des communes un document de référence intitulé **«Cadre régional pour la réalisation d'un plan local de propreté»**. L'ambition de la Wallonie et de Be WaPP est que toutes les communes se dotent d'un plan local de propreté.

## MODALITÉS PRATIQUES

### 1. Étapes-clés de la mise en place d'un Plan Local de Propreté



# Tri des organiques



- Obligation à partir du 01/01/2024 pour tous, y compris les copropriétés via les collecteurs privés

| DÉCHETS DE CUISINE  | PETITS DÉCHETS DE JARDIN   | AUTRES DÉCHETS   |
|---|--|--|
|   |  |  |
| <ul style="list-style-type: none"><li>• Restes de repas</li><li>• Épluchures</li><li>• Aliments périmés sans emballage</li><li>• Filtres, marcs de café, sachets de thé</li><li>• Coquilles d'œufs, de noix, de moules, ...</li></ul> | <ul style="list-style-type: none"><li>• Fleurs fanées</li><li>• Herbes</li><li>• Petits déchets végétaux</li></ul> | <ul style="list-style-type: none"><li>• Mouchoirs en papier</li><li>• Serviettes et nappes en papier</li><li>• Essuie-tout</li><li>• Litières végétales biodégradables</li></ul> |



# Tri des organiques



- Nouveau marché pour les sacs organiques en cours
  - Couleur orange
  - En plastique ?
- Vous pouvez déposer des déchets dans un contenant rigide
  - Mais dans des sacs
  - Vous pouvez mettre un couvercle sur le contenant mais le collecteur ne refermera pas le contenant pour montrer qu'il est passé
  - Le contenant doit être visible le long de la voirie

# Tri des organiques



## *1340 - Ottignies*

- Colruyt - Centre commercial du Douaire - Avenue du Douaire
- Färm (anciennement Biostory) - Avenue des Combattants, 92A
- Delhaize - Centre commercial du Douaire - Avenue du Douaire
- Clair Soleil - Avenue de la Résistance 26

## *1341 - Céroux-Mousty*

- Intermarché - Avenue Provinciale, 127

## *1342 - Limelette*

- Intermarché - Avenue Albert 1er 59

## *1348 - Louvain-la-Neuve*

- Carrefour Express - Grand Rue 50
- Delhaize - Centre commercial de l'Esplanade - Place de l'Accueil 10/49
- Färm - Traverse d'Esopo, 12
- SPAR - Rue Charlemagne 7
- Louis Delhaize White Night - rue du Lac 17

## *Autre*

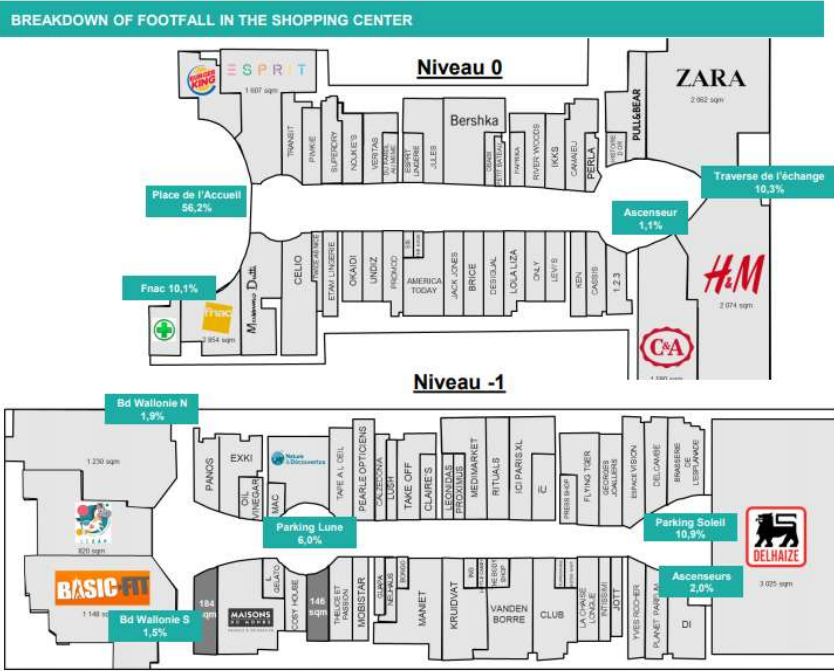
- AD Delhaize - Avenue de la Gare 14 - 1300 Limal

# Collectes des déchets

- Fréquences inchangées
- Dates inchangées
- Zones inchangées
- Tarifs inchangés

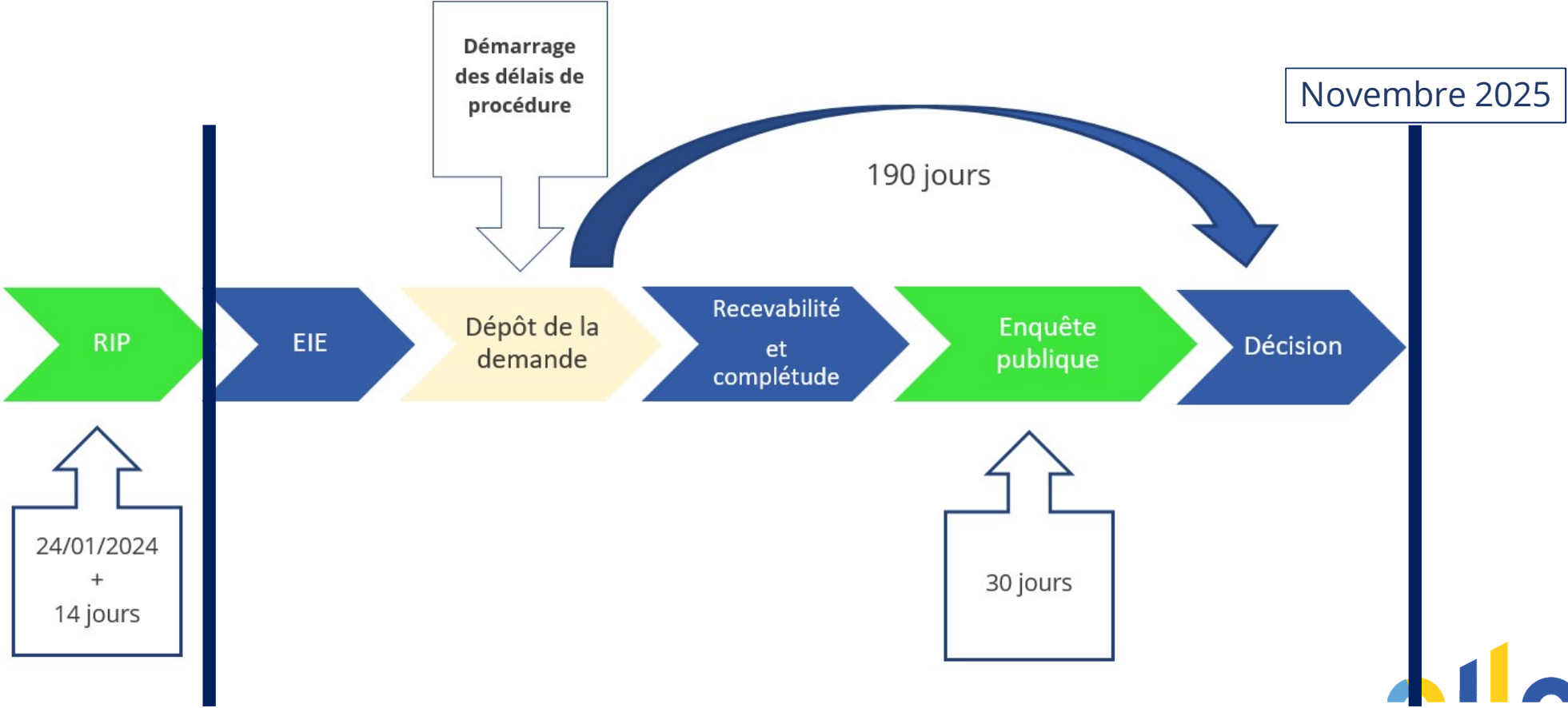
# Renouvellement permis d'environnement

- Centre commercial l'Esplanade
- Parkings Accueil, Grand'Place, Grand'Rue et Charlemagne





# Ligne du temps



# Etude d'Incidences Environnementales (EIE)

- Contenu
  - Situation existante, y compris le cadre réglementaire
  - Objet de la demande
  - Incidences de l'objet de la demande
  - Alternatives
  - Conclusions et réponses aux questions des riverains
- Documents constituant l'étude d'incidences
  - Rapport final
  - Annexes techniques
  - Résumé non technique (RNT)
  - Cartographie

# Thématiques analysées

- Mobilité
- Energie, qualité de l'air, climat et odeurs
- Bruit et vibrations
- Aspects socio-économiques
- Sol, sous-sol et eaux souterraines
- Gestion des eaux
- Déchets

# Remarques de la Ville

- Livraisons via les quais et la dalle piétonne
- Infrastructures techniques (éclairage, rampe d'accès, monte-charges, ascenseurs, désenfumage,...)
- Dans la perspective d'un permis d'environnement octroyé pour 20 ans
  - Potentielles autres affectations des parkings (stockage, car-wash, parking vélos,...)
  - Bornes électriques
  - Projet de SOL de l'extension Nord-Est du centre urbain de Louvain-la-Neuve (extension de la dalle, nouveaux bâtiments, quai 20, traversée de l'Esplanade, ...)
- **Les remarques émises par les habitant.e.s seront aussi relayées**

# Merci pour votre attention

Ville d'Ottignies-Louvain-la-Neuve  
Avenue des Combattants 35  
1340 Ottignies- Louvain-la-Neuve

[info@olln.be](mailto:info@olln.be)  
010/43 60 00  
[www.olln.be](http://www.olln.be)



# LLN et sa dynamique commerciale

# Waterloo et Louvain-la-Neuve sont les principales locomotives commerciales de Wallonie

- Une ville sans commerces est une ville morte
- L'étalement commercial freine l'attractivité des centres-villes
- Le commerce a une fonction sociale importante

# Les clés du succès à LLN

- Attrait du centre ville
- Centre commercial (atout)
- Conjonction commerces, logements, bureaux, services de proximité (« mixité fonctionnelle »)
- Diversité des commerces
- Piétonnier (envié !!)
- Cohabitation avec des jeunes, des étudiants (veiller à une cohabitation apaisée)
- Offre culturelle et sportive
- Animations et événements (GCV)
- Renforcement mutuel Esplanade et commerces de proximité



# Enquête SPW – RCVW – Commerces (oct. 2023)

- 488 chalandes interrogés
- Eq. H/F dont la moitié étudiants
- 97% sont satisfaits de l'offre
- Propreté et sécurité : 80% sont satisfaits
- A améliorer : bancs, toilettes publiques
- **Très bonne santé**
- Achats courts et fréquents, min une fois chaque semaine
- Pour 55% des répondants c'est chez Delhaize, Spar, Carrefour
- 5% chez Farm
- Flux favorables aux commerces de proximité
- Points forts : Offre commerciale, HORECA, culture et services
- Evasion vers Internet (assez faible)

# Handicity (groupe Accès handi)

- Dalles podotactiles (Grand Place)
- Terrasses
- Parkings PMR : voie G. Lemaitre, Placet, parking malin entrée du bois de Lauzelle



- Rénovation place des Sciences, place des Wallons
- Main courante à la gare
- Trottoirs : abaissement de bordures
- Etc.



Merci

Ville d'Ottignies-Louvain-la-Neuve  
Avenue des Combattants 35  
1340 Ottignies- Louvain-la-Neuve

info@olln.be  
010/43 60 00  
www.olln.be



# Séance questions – réponses générale

Ville d'Ottignies-Louvain-la-Neuve  
Avenue des Combattants 35  
1340 Ottignies- Louvain-la-Neuve

info@olln.be  
010/43 60 00  
www.olln.be



# Vous n'avez pas pu poser votre question ?

- **Julie Chantry** : bourgmestre (affaires générales, participation, logement, patrimoine, contentieux, transition écologique, personnel, protocole) - [julie.chantry@olln.be](mailto:julie.chantry@olln.be)
- **Benoît Jacob** : premier échevin (urbanisme – aménagement du territoire – sport – jeunesse – aînés – tourisme – fêtes) - [benoit.jacob@olln.be](mailto:benoit.jacob@olln.be)
- **Annie Galban-Leclef** : échevine (enseignement, associations patriotiques, jumelages, laïcité, état civil, population) - [annie.galban-leclef@olln.be](mailto:annie.galban-leclef@olln.be)
- **Hadelin de Beer de Laer** : échevin (mobilité, voiries, culture) - [hadelin.debeer@olln.be](mailto:hadelin.debeer@olln.be)
- **Nadine Fraselle** : échevine (affaires économiques – commerces – classes moyennes – emploi – affaires sociales – petite enfance – personne handicapée – santé – cultes – toponymie – bien-être animal) - [nadine.fraselle@olln.be](mailto:nadine.fraselle@olln.be)
- **Philippe Delvaux** : échevin (budget, numérique, simplification administrative, environnement, espaces verts, affaires rurales) - [philippe.delvaux@olln.be](mailto:philippe.delvaux@olln.be)
- **Abdel Ben El Mostapha** : échevin (bâtiments, énergie, droits humains, relations Nord-Sud, accueil des personnes d'origine étrangère, information, tutelle CPAS) - [abdel.benelmostapha@olln.be](mailto:abdel.benelmostapha@olln.be)
- **Michaël Gaux** : président du CPAS et finances - [michael.gaux@cpas.olln.be](mailto:michael.gaux@cpas.olln.be)

# Merci pour votre écoute & votre participation !

[participation@olln.be](mailto:participation@olln.be) - 010 43 61 85



Ville d'Ottignies-Louvain-la-Neuve  
Avenue des Combattants 35  
1340 Ottignies- Louvain-la-Neuve

[info@olln.be](mailto:info@olln.be)  
010/43 60 00  
[www.olln.be](http://www.olln.be)

